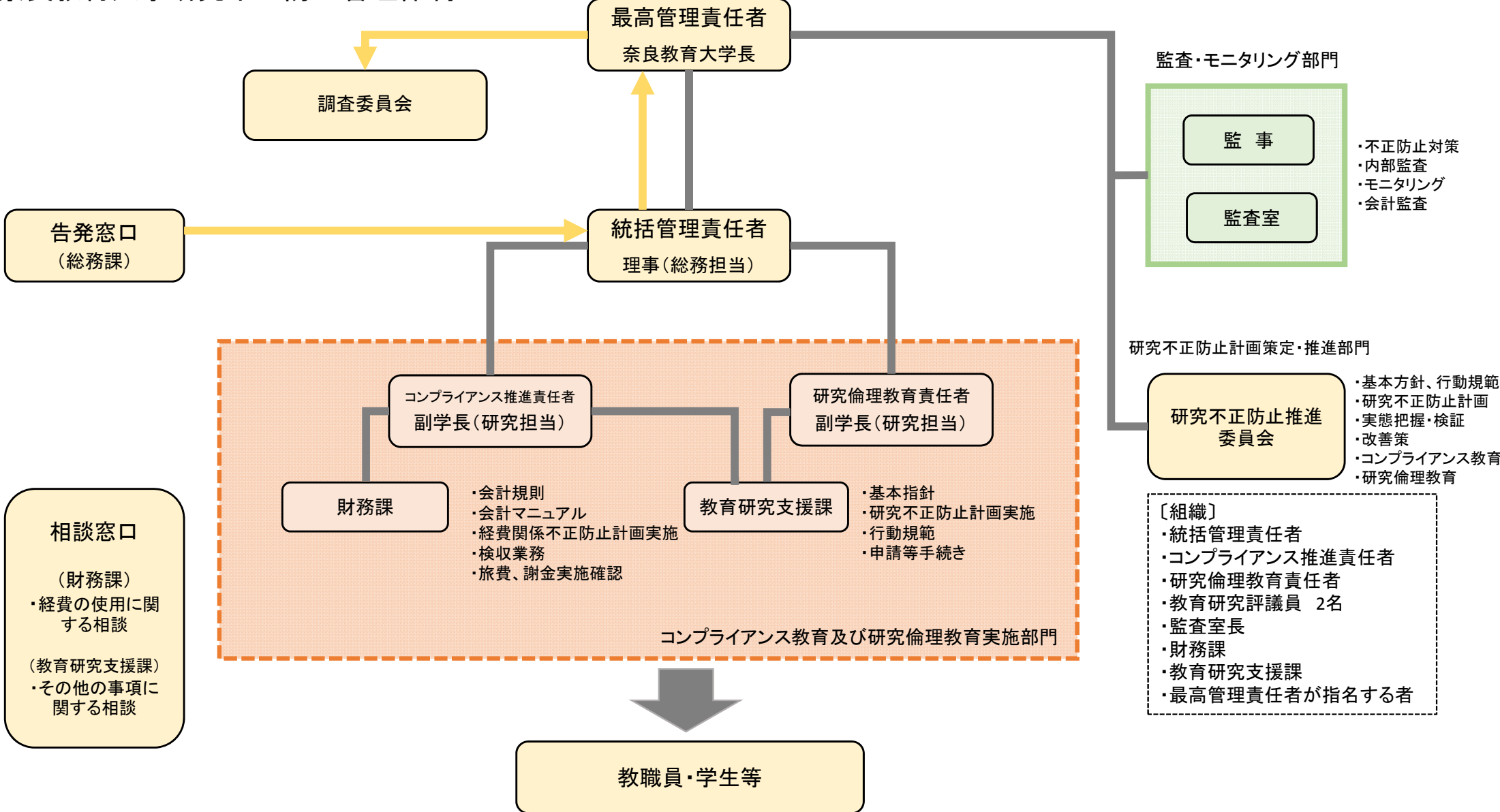


奈良教育大学研究不正防止管理体制



調査委員会

告発窓口
(総務課)

相談窓口
(財務課)
・経費の使用に関する相談
(教育研究支援課)
・その他の事項に関する相談

最高管理責任者
奈良教育大学長

統括管理責任者
理事(総務担当)

コンプライアンス推進責任者
副学長(研究担当)

研究倫理教育責任者
副学長(研究担当)

財務課

教育研究支援課

- ・会計規則
- ・会計マニュアル
- ・経費関係不正防止計画実施
- ・検収業務
- ・旅費、謝金実施確認

- ・基本指針
- ・研究不正防止計画実施
- ・行動規範
- ・申請等手続き

コンプライアンス教育及び研究倫理教育実施部門

教職員・学生等

監査・モニタリング部門

監事
監査室

- ・不正防止対策
- ・内部監査
- ・モニタリング
- ・会計監査

研究不正防止計画策定・推進部門

研究不正防止推進委員会

- ・基本方針、行動規範
- ・研究不正防止計画
- ・実態把握・検証
- ・改善策
- ・コンプライアンス教育
- ・研究倫理教育

[組織]

- ・統括管理責任者
- ・コンプライアンス推進責任者
- ・研究倫理教育責任者
- ・教育研究評議員 2名
- ・監査室長
- ・財務課
- ・教育研究支援課
- ・最高管理責任者が指名する者