

平成18年度

入学試験に関する調査

奈良教育大学

目次

- 1 ... 平成18年度志願者・受験者・合格者・入学者数調〔総表〕(推薦を含む)
- 2 ... 〔前期日程〕志願者・受験者・合格者・入学者数調
- 3 ... 〔後期日程〕志願者・受験者・合格者・入学者数調
- 4 ... 〔推薦入試〕志願者・受験者・合格者・入学者数調
- 5 ... 平成18年度志願者・入学者の現役・浪人別調(一般選抜・推薦)
- 6 ... 平成18年度都道府県別志願者・合格者・入学者数調(一般選抜・推薦)
- 7 ... 奈良県内高等学校出身者の志願者・入学者数の推移
- 8 ... 志願者及び受験者倍率の推移〔全体・女子〕
- 9 ... 平成18年度合格者の最高点、最低点、平均点(前期日程)
- 10 ... 平成18年度大学院教育学研究科志願者・合格者・入学者数等調
- 11 ... 平成18年度特殊教育特別専攻科志願者・合格者・入学者数等調

平成18年度志願者・受験者・合格者・入学者数調〔総表〕（推薦を含む）

課程・コース	区分	定員	志願者数				受験者数				合格者数			入学者数		
			男	女	計	倍率	男	女	計	倍率	男	女	計	男	女	計
学校教育 教員養成課程	教育・発達基礎コース	45	90	313	403	9.0	77	237	314	7.0	5	42	47	5	40	45
	言語・社会コース	40	113	132	245	6.1	94	102	196	4.9	21	25	46	21	25	46
	理数・生活科学コース	40	86	42	128	3.2	67	35	102	2.6	26	19	45	26	18	44
	身体・表現コース	45	219	286	505	11.2	173	202	375	8.3	18	33	51	17	32	49
	地域推薦(コース枠外で実施)	10	22	36	58	5.8	22	35	57	5.7	1	10	11	1	10	11
	小計	180	530	809	1339	7.4	433	611	1044	5.8	71	129	200	70	125	195
総合教育課程	文化財・書道芸術コース	35	53	189	242	6.9	43	138	181	5.2	5	35	40	4	33	37
	環境教育コース	20	120	115	235	11.8	96	89	185	9.3	12	9	21	12	8	20
	科学情報コース	20	119	81	200	10.0	95	66	161	8.1	15	10	25	15	10	25
	小計	75	292	385	677	9.0	234	293	527	7.0	32	54	86	31	51	82
合計	255	822	1194	2016	7.9	667	904	1571	6.2	103	183	286	101	176	277	

本調査では、志願者数、受験者数は第1志望のみで集計し、合格者数、入学者数には第2志望を含めて集計した。

私費外国人留学生、帰国生徒特別選抜は志願者のあった課程・コースのみ集計。

(私費外国人留学生)

課程・コース	区分	定員	志願者数			受験者数			合格者数			入学者数		
			男	女	計	男	女	計	男	女	計	男	女	計
学校教育 教員養成課程	教育・発達基礎コース	若干名	1	1	2	1	1	2	1	0	1	0	0	0
	言語・社会コース		0	4	4	0	4	4	0	3	3	0	2	2
	小計		1	5	6	1	5	6	1	3	4	0	2	2
総合教育課程	環境教育コース	若干名	1	0	1	1	0	1	0	0	0	0	0	0
	科学情報コース		1	1	2	1	1	2	0	1	1	0	1	1
	小計		2	1	3	2	1	3	0	1	1	0	1	1
合計		3	6	9	3	6	9	1	4	5	0	3	3	

(帰国生徒特別選抜)

課程・コース	区分	定員	志願者数			受験者数			合格者数			入学者数		
			男	女	計	男	女	計	男	女	計	男	女	計
学校教育 教員養成課程	教育・発達基礎コース	若干名	1	0	1	1	0	1	1	0	1	0	0	0
	言語・社会コース		0	4	4	0	4	4	0	4	4	0	2	2
合計			1	4	5	1	4	5	1	4	5	0	2	2

(前期日程) 志願者・受験者・合格者・入学者数調

区分 課程・コース	募集人員	志願者数				受験者数				合格者数			入学者数			
		男	女	計	倍率	男	女	計	倍率	男	女	計	男	女	計	
学校教育 教員養成課程	教育・発達基礎コース	30	33	109	142	4.7	32	100	132	4.4	5	25	30	5	23	28
	言語・社会コース	29	65	71	136	4.7	61	64	125	4.3	15	20	35	15	20	35
	理数・生活科学コース	25	35	15	50	2.0	35	15	50	2.0	18	13	31	18	13	31
	身体・表現コース	30	79	89	168	5.6	73	86	159	5.3	13	21	34	13	21	34
	小 計	114	212	284	496	4.4	201	265	466	4.1	51	79	130	51	77	128
総合教育 課程	文化財・書道芸術コース	24	20	77	97	4.0	20	76	96	4.0	3	24	27	3	22	25
	環境教育コース	14	47	43	90	6.4	46	40	86	6.1	8	6	14	8	6	14
	科学情報コース	14	50	37	87	6.2	50	35	85	6.1	12	6	18	12	6	18
	小 計	52	117	157	274	5.3	116	151	267	5.1	23	36	59	23	34	57
合 計	166	329	441	770	4.6	317	416	733	4.4	74	115	189	74	111	185	

(後期日程) 志願者・受験者・合格者・入学者数調

区分		募集人員	志願者数				受験者数				合格者数			入学者数		
			男	女	計	倍率	男	女	計	倍率	男	女	計	男	女	計
学校教育 教員養成課程	教育・発達基礎コース	10	49	181	230	23.0	37	114	151	15.1	0	12	12	0	12	12
	言語・社会コース	5	37	47	84	16.8	22	24	46	9.2	4	1	5	4	1	5
	理数・生活科学コース	9	38	19	57	6.3	19	12	31	3.4	5	4	9	5	3	8
	身体・表現コース	9	138	193	331	36.8	98	112	210	23.3	3	10	13	2	9	11
	小 計	33	262	440	702	21.3	176	262	438	13.3	12	27	39	11	25	36
総合教育課程	文化財・書道芸術コース	11	33	112	145	13.2	23	62	85	7.7	2	11	13	1	11	12
	環境教育コース	6	73	72	145	24.2	50	49	99	16.5	4	3	7	4	2	6
	科学情報コース	6	69	44	113	18.8	45	31	76	12.7	3	4	7	3	4	7
	小 計	23	175	228	403	17.5	118	142	260	11.3	9	18	27	8	17	25
合 計		56	437	668	1105	19.7	294	404	698	12.5	21	45	66	19	42	61

[推薦入試] 志願者・受験者・合格者・入学者数調

課程・コース	区分	募集人員	志願者数				受験者数				合格者数			入学者数		
			男	女	計	倍率	男	女	計	倍率	男	女	計	男	女	計
学校教育 教員養成課程	教育・発達基礎コース	5	8	23	31	6.2	8	23	31	6.2	0	5	5	0	5	5
	言語・社会コース	6	11	14	25	4.2	11	14	25	4.2	2	4	6	2	4	6
	理数・生活科学コース	6	13	8	21	3.5	13	8	21	3.5	3	2	5	3	2	5
	身体・表現コース	6	2	4	6	1.0	2	4	6	1.0	2	2	4	2	2	4
	小 計	23	34	49	83	3.6	34	49	83	3.6	7	13	20	7	13	20
	地域推薦(コース枠外で実施)	10	22	36	58	5.8	22	35	57	5.7	1	10	11	1	10	11
合 計		33	56	85	141	4.3	56	84	140	4.2	8	23	31	8	23	31

平成18年度 志願者・入学者の現役・浪人別調

区分 課程・コース		志 願 者											入 学 者												
		現役		浪 人						その他		計	現役		浪 人						その他		計		
				一浪		二浪		三浪以上							計	一浪		二浪		三浪以上				計	
		男	女	男	女	男	女	男	女	計	男	女	計	男		女	男	女	男	女	計	男	女		計
学校教育 教員養成 課程	教育・発達基礎コース	67	283	20	28	0	1	3	1	53	0	0	403	2	33	2	7	0	0	1	0	10	0	0	45
	言語・社会コース	78	111	30	20	5	0	0	1	56	0	0	245	14	18	6	7	0	0	1	0	14	0	0	46
	理数・生活科学コース	77	35	8	6	1	1	0	0	16	0	0	128	21	15	4	3	1	0	0	0	8	0	0	44
	身体・表現コース	172	246	39	36	3	4	5	0	87	0	0	505	12	27	4	5	1	0	0	0	10	0	0	49
	地域推薦(コース枠外で実施)	18	35	4	1	0	0	0	0	5	0	0	58	1	9	0	1	0	0	0	0	1	0	0	11
	小 計	412	710	101	91	9	6	8	2	217	0	0	1339	50	102	16	23	2	0	2	0	43	0	0	195
総合 教育 課程	文化財・書道芸術コース	38	170	7	15	4	3	2	0	31	2	1	242	2	31	1	1	1	1	0	0	4	0	0	37
	環境教育コース	72	78	46	30	2	3	0	3	84	0	1	235	6	5	6	2	0	0	0	1	9	0	0	20
	科学情報コース	91	63	24	15	2	1	2	2	46	0	0	200	10	9	4	0	0	0	1	1	6	0	0	25
	小 計	201	311	77	60	8	7	4	5	161	2	2	677	18	45	11	3	1	1	1	2	19	0	0	82
合 計		613	1021	178	151	17	13	12	7	378	2	2	2016	68	147	27	26	3	1	3	2	62	0	0	277

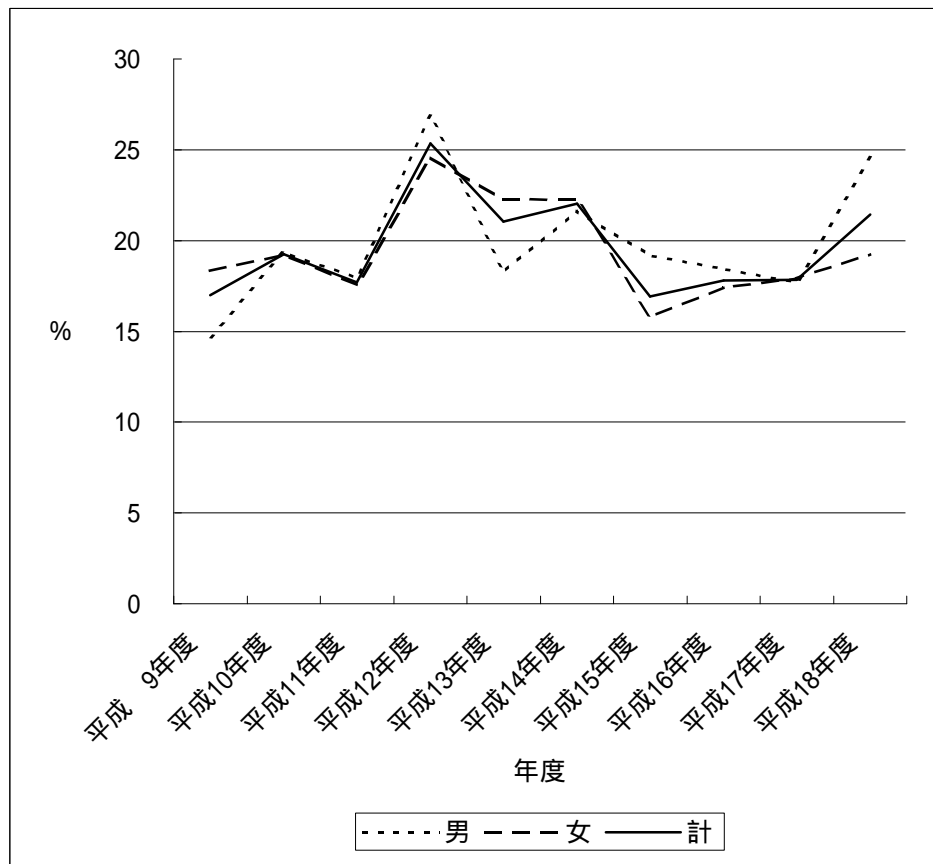
平成18年度出身校所在地別志願者・合格者・入学者数調〔一般選抜・推薦〕

区分 都道府県名	志願者			合格者			入学者		
	男	女	計	男	女	計	男	女	計
北海道	4	4	8	1	0	1	1	0	1
青森	0	1	1	0	0	0	0	0	0
岩手	2	0	2	0	0	0	0	0	0
宮城	0	5	5	0	0	0	0	0	0
秋田	1	0	1	0	0	0	0	0	0
山形	3	1	4	0	0	0	0	0	0
福島	1	5	6	0	1	1	0	1	1
茨城	0	3	3	0	0	0	0	0	0
栃木	2	5	7	0	1	1	0	1	1
群馬	0	3	3	0	0	0	0	0	0
埼玉	4	3	7	0	1	1	0	1	1
千葉	4	2	6	0	0	0	0	0	0
東京	0	5	5	0	1	1	0	1	1
神奈川	0	0	0	0	0	0	0	0	0
新潟	3	3	6	1	0	1	1	0	1
富山	2	8	10	0	2	2	0	2	2
石川	7	13	20	0	3	3	0	3	3
福井	11	22	33	3	7	10	2	7	9
山梨	0	1	1	0	0	0	0	0	0
長野	3	7	10	0	2	2	0	2	2

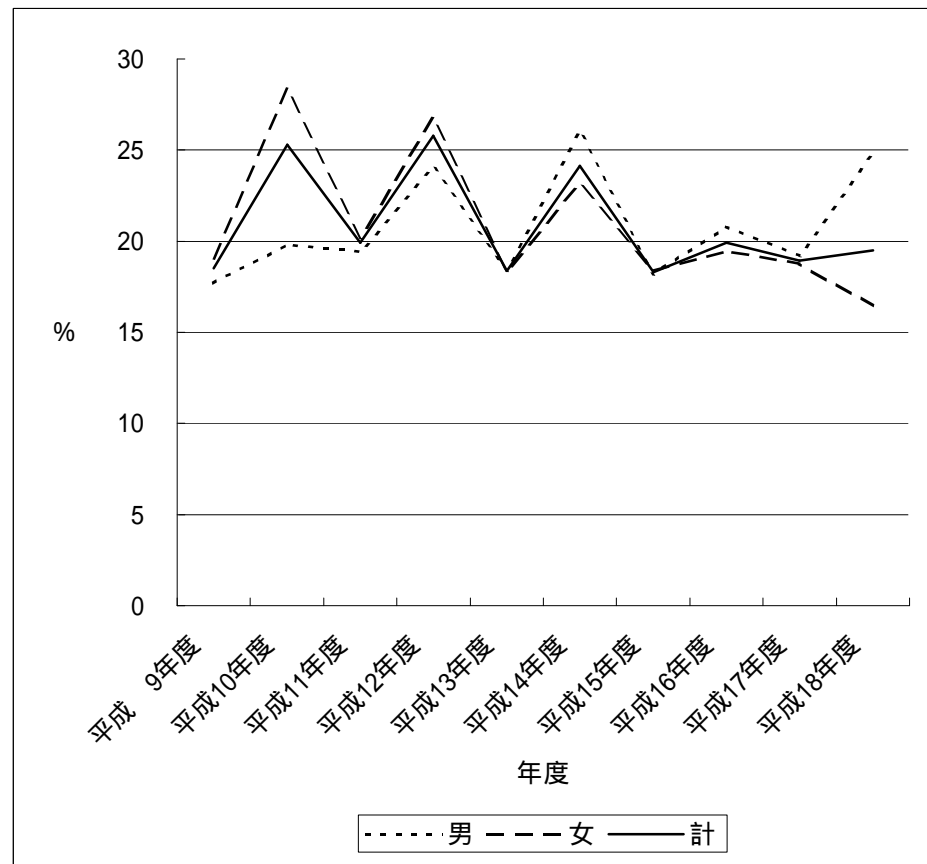
区分 都道府県名	志願者			合格者			入学者		
	男	女	計	男	女	計	男	女	計
岐阜	3	16	19	0	4	4	0	4	4
静岡	5	19	24	1	4	5	1	3	4
愛知	18	24	42	2	5	7	2	5	7
三重	19	36	55	2	6	8	2	6	8
滋賀	13	12	25	3	1	4	2	1	3
京都	54	83	137	6	12	18	6	10	16
大阪	254	342	596	30	54	84	30	53	83
兵庫	95	135	230	15	13	28	15	12	27
奈良	202	230	432	25	30	55	25	29	54
和歌山	11	27	38	1	5	6	1	5	6
鳥取	5	11	16	1	5	6	1	5	6
島根	4	4	8	1	2	3	1	2	3
岡山	16	37	53	2	7	9	2	6	8
広島	12	31	43	0	4	4	0	4	4
山口	12	10	22	4	1	5	4	1	5
徳島	9	10	19	1	2	3	1	2	3
香川	11	17	28	0	2	2	0	2	2
愛媛	5	18	23	1	4	5	1	4	5
高知	5	3	8	0	1	1	0	1	1
福岡	3	6	9	0	0	0	0	0	0

区分 都道府県名	志願者			合格者			入学者		
	男	女	計	男	女	計	男	女	計
佐賀	1	5	6	0	0	0	0	0	0
長崎	3	5	8	0	1	1	0	1	1
熊本	5	1	6	1	0	1	1	0	1
大分	3	7	10	0	1	1	0	1	1
宮崎	1	2	3	0	0	0	0	0	0
鹿児島	1	8	9	0	1	1	0	1	1
沖縄	3	2	5	2	0	2	2	0	2
その他	2	2	4	0	0	0	0	0	0
合計	822	1194	2016	103	183	286	101	176	277

志願者のうち奈良県内高等学校出身者の推移



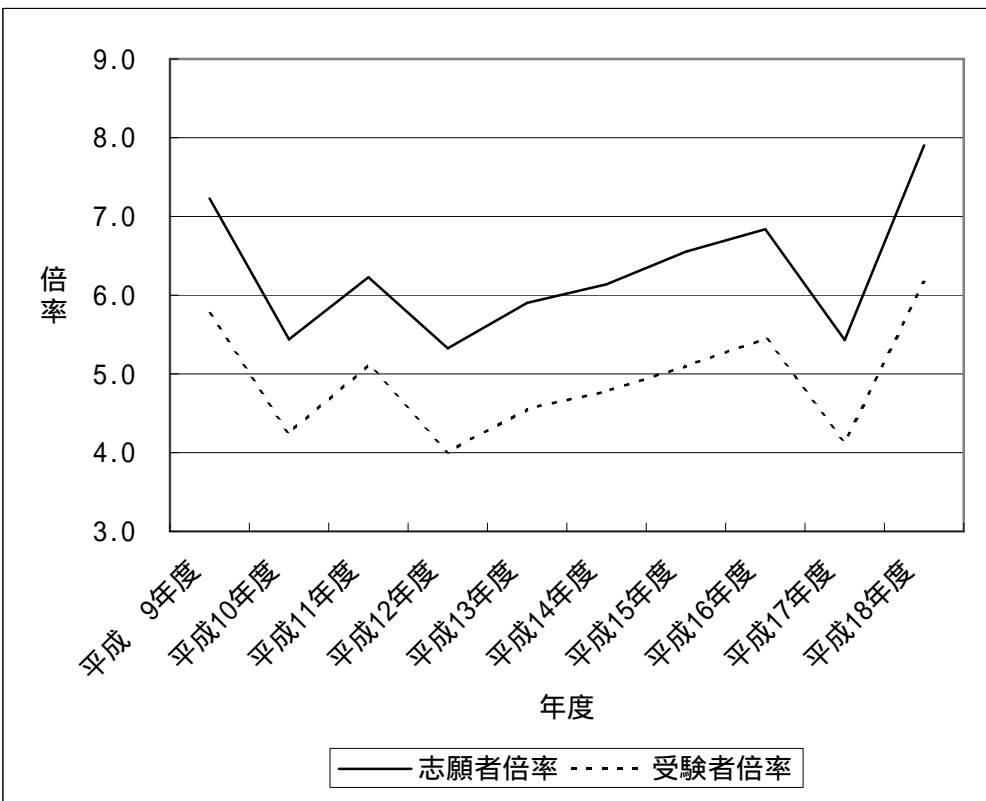
入学者のうち奈良県内高等学校出身者数の推移



年度	区分	志願者数			県内志願者数			%		
		男	女	計	男	女	計	男	女	計
平成 9年度		783	1,348	2,131	115	247	362	15	18	17
平成10年度		574	1,030	1,604	111	198	309	19	19	19
平成11年度		485	1,104	1,589	87	194	281	18	18	18
平成12年度		457	900	1,357	123	221	344	27	25	25
平成13年度		460	1,045	1,505	84	233	317	18	22	21
平成14年度		536	1,029	1,565	116	229	345	22	22	22
平成15年度		563	1,108	1,671	108	175	283	19	16	17
平成16年度		624	1,119	1,743	115	195	310	18	17	18
平成17年度		509	876	1,385	90	157	247	18	18	18
平成18年度		822	1,194	2,016	202	230	432	25	19	21

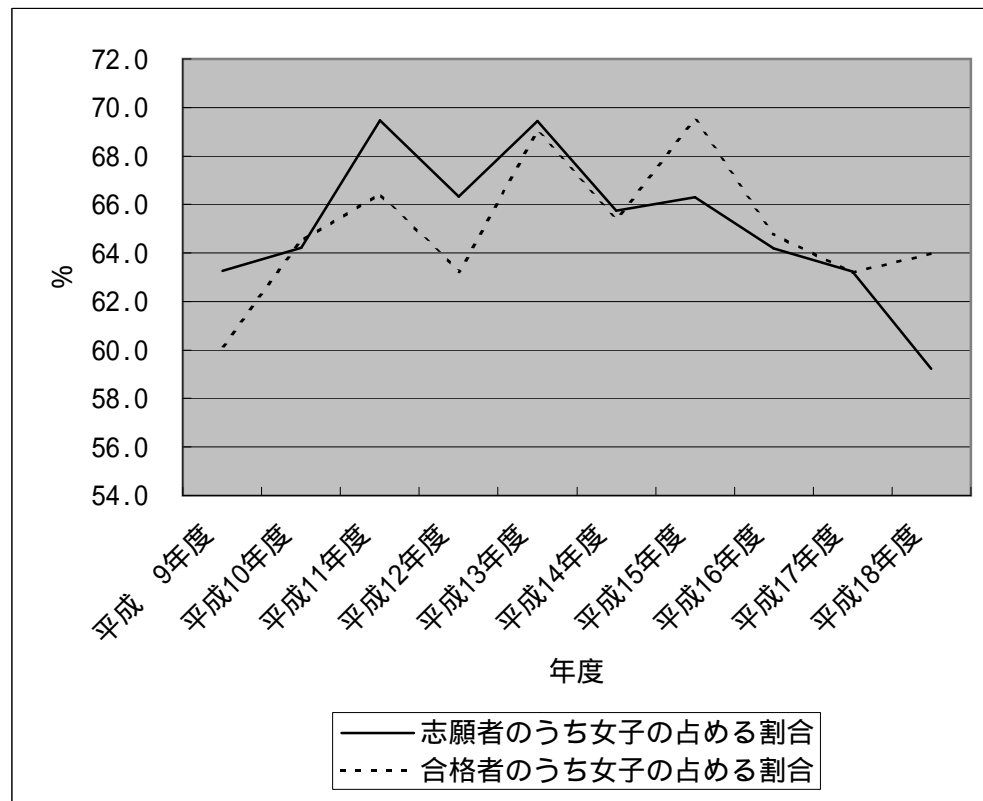
年度	区分	入学者数			県内入学者数			%		
		男	女	計	男	女	計	男	女	計
平成 9年度		130	205	335	23	39	62	18	19	19
平成10年度		116	208	324	23	59	82	20	28	25
平成11年度		103	203	306	20	41	61	19	20	20
平成12年度		104	183	287	25	49	74	24	27	26
平成13年度		87	196	283	16	36	52	18	18	18
平成14年度		100	186	286	26	43	69	26	23	24
平成15年度		88	196	284	16	36	52	18	18	18
平成16年度		101	185	286	21	36	57	21	19	20
平成17年度		104	176	280	20	33	53	19	19	19
平成18年度		101	176	277	25	29	54	25	16	19

志願者及び受験者倍率の推移



年度	区分	志願者倍率		受験者倍率		
		定員	志願者数	定員	受験者数	受験者倍率
平成9年度		295	2,131	295	1,699	5.8
平成10年度		295	1,604	295	1,251	4.2
平成11年度		255	1,589	255	1,305	5.1
平成12年度		255	1,357	255	1,023	4.0
平成13年度		255	1,505	255	1,161	4.6
平成14年度		255	1,565	255	1,220	4.8
平成15年度		255	1,671	255	1,300	5.1
平成16年度		255	1,743	255	1,389	5.4
平成17年度		255	1,385	255	1,056	4.1
平成18年度		255	2,016	255	1,571	6.2

女子の志願者数及び合格者数の推移



年度	区分	志願者数			合格者数		
		総数	女子	志願者%	総数	女子	合格者%
平成9年度		2,131	1,348	63.3	364	219	60.2
平成10年度		1,604	1,030	64.2	352	227	64.5
平成11年度		1,589	1,104	69.5	325	216	66.5
平成12年度		1,357	900	66.3	302	191	63.2
平成13年度		1,505	1,045	69.4	300	207	69.0
平成14年度		1,565	1,029	65.8	298	195	65.4
平成15年度		1,671	1,108	66.3	298	207	69.5
平成16年度		1,743	1,119	64.2	301	195	64.8
平成17年度		1,385	876	63.2	296	187	63.2
平成18年度		2,016	1,194	59.2	286	183	64.0

平成18年度合格者の最高点、最低点、平均点(前期日程)

課程・コース		区分	前期日程			
			配点	最高点	最低点	平均点
学校教育教員 養成課程	教育・発達基礎コース		1,100	922	822	844
	言語・社会コース		1,100	847	776	800
	理数・生活科学コース		1,100	877	768	796
	身体・表現コース		1,350	1,064	958	992
総合教育課程	文化財・書道芸術コース (古文化財科学専修・文化財造形専修)		1,200	935	829	874
	文化財・書道芸術コース (書道芸術専修)		1,800	1,455	1,315	1,377
	環境教育コース		1,200	956	793	852
	科学情報コース		1,200	946	891	918

- (注) 1.後期日程については、募集人員が10人以下のため、合格者の最高点、最低点、平均点は開示しません。
 2.合格者最高点、最低点、平均点は全てコース単位のものですが、文化財・書道芸術コースのみ、専修ごとの配点が違うため書道芸術専修とそれ以外の専修とに二つに分けて集計しています。

平成18年度大学院志願者・合格者・入学者数

専攻	専修	募集 人員	第1次		第2次・外国人		合 計			専攻別入学者計	
			志願者	合格者	志願者	合格者	志願者	合格者	入学者		
学校教育	教育科学	7	5	3	6	5	11	8	6	8	
	教育心理学		3	2	4	2	7	4	2		
教育実践開発	カリキュラム開発	8	10 (1)	8 (1)	5	5	15 (1)	13 (1)	11 (1)	20 (6)	
	教育臨床・特別支援教育		9 (4)	8 (4)	2 (1)	2 (1)	11 (5)	10 (5)	9 (5)		
教科教育	国語教育	45	4	2	2	7	5	9	7	7	47 (2)
	社会科教育		6	4	4	7	5	11	9	9	
	数学教育		4	2	2	2	2	4	4	4	
	理科教育		7	4 (1)	4 (1)	4	4	8 (1)	8 (1)	7 (1)	
	音楽教育		4	3	2	2	2	5	4	3	
	美術教育		7	7	5	2	1	9	6	5	
	保健体育		4	3	3	4	4	7	7	7	
	英語教育		4	3 (1)	2 (1)	1	1	4 (1)	3 (1)	3 (1)	
	生活科学教育		5	1	1	1	1	2	2	2	
合 計		60	56 (7)	46 (7)	47 (1) (21)	39 (1)	103 (8) (21)	85 (8)	75 (8)	75 (8)	

備考 ()内は現職教員、 数字内は外国人留学生で内数である。

平成18年度特殊教育特別専攻科志願者・合格者・入学者数等調

情緒障害教育専攻	募集 人員	志願者	合格者	入学者
	15	19 (7)	18 (7)	16 (7)

備考 ()内は現職教員で内数。