

平成19年度

入学試験に関する調査

奈良教育大学

目次

- 1 … 平成19年度志願者・受験者・合格者・入学者数調〔総表〕（推薦を含む）
- 2 … 〔前期日程〕志願者・受験者・合格者・入学者数調
- 4 … 〔後期日程〕志願者・受験者・合格者・入学者数調
- 5 … 〔推薦入試〕志願者・受験者・合格者・入学者数調
- 6 … 平成19年度志願者・入学者の現役・浪人別調（一般選抜・推薦）
- 7 … 平成19年度都道府県別志願者・合格者・入学者数調（一般選抜・推薦）
- 8 … 奈良県内高等学校出身者の志願者・入学者数の推移
- 9 … 志願者及び受験者倍率の推移〔全体・女子〕
- 10 … 平成19年度合格者の最高点、最低点、平均点（前期日程）
- 11 … 平成19年度大学院教育学研究科志願者・合格者・入学者数等調
- 12 … 平成19年度特殊教育特別専攻科志願者・合格者・入学者数等調

平成19年度志願者・受験者・合格者・入学者数調〔総表〕（推薦を含む）

<私費外国人留学生>

区分 課程・コース		定員	志願者数				受験者数				合格者数			入学者数		
			男	女	計	倍率	男	女	計	倍率	男	女	計	男	女	計
学校 教育 教員 養成 課程	教育・発達基礎コース	45	76	226	302	6.7	75	220	295	6.6	18	36	54	17	34	51
	言語・社会コース	40	216	192	408	10.2	208	189	397	9.9	33	15	48	31	11	42
	理数・生活科学コース	40	156	116	272	6.8	154	110	264	6.6	29	20	49	27	20	47
	身体・表現コース	45	225	269	494	11.0	165	182	347	7.7	23	32	55	23	31	54
	地域推薦(コース枠外で実施)	10	26	30	56	5.6	25	30	55	5.5	3	7	10	3	7	10
	小計	180	699	833	1532	8.5	627	731	1358	7.5	106	110	216	101	103	204
総合 教育 課程	文化財・書道芸術コース	35	32	163	195	5.6	22	116	138	3.9	3	35	38	2	33	35
	環境教育コース	20	84	79	163	8.2	59	56	115	5.8	14	9	23	12	8	20
	科学情報コース	20	101	71	172	8.6	66	39	105	5.3	12	13	25	10	11	21
	小計	75	217	313	530	7.1	147	211	358	4.8	29	57	86	24	52	76
合計		255	916	1146	2062	8.1	774	942	1716	6.7	135	167	302	125	155	280

区分 課程・コース		定員	志願者数			受験者数			合格者数			入学者数		
			男	女	計	男	女	計	男	女	計	男	女	計
学校 養成 課程 教員	教育・発達基礎コース	若 干 名	0	1	1	0	1	1	0	1	1	0	1	1
	言語・社会コース		2	2	4	2	2	4	2	1	3	1	1	2
	身体・表現コース		1	0	1	1	0	1	0	0	0	0	0	0
	小計		3	3	6	3	3	6	2	2	4	1	2	3
総合 教育 課程	環境教育コース	若 干 名	2	2	4	2	2	4	0	1	1	0	1	1
	科学情報コース		1	0	1	1	0	1	1	0	1	1	0	1
	小計		3	2	5	3	2	5	1	1	2	1	1	2
合計			6	5	11	6	5	11	3	3	6	2	3	5

<帰国生徒特別選抜>

区分 課程・コース		定員	志願者数			受験者数			合格者数			入学者数		
			男	女	計	男	女	計	男	女	計	男	女	計
員学 養成 校教 課程 教	教育・発達基礎コース	若干名	1	2	3	1	2	3	1	2	3	1	2	3
合計			1	2	3	1	2	3	1	2	3	1	2	3

※私費外国人留学生、帰国生徒特別選抜は志願者のあった課程・コースのみ集計。

※一般推薦は、学校教育教員養成課程内各コースに含めて集計。

〔前期日程〕志願者・受験者・合格者・入学者数調(その1)

課程・コース・専修	区分	募集人員	志願者数				受験者数				合格者数			入学者数		
			男	女	計	倍率	男	女	計	倍率	男	女	計	男	女	計
学校教育 教員養成課程	教育・発達基礎コース	33	37	99	136	4.1	36	93	129	3.9	16	24	40	16	24	40
	教育学専修	10	17	25	42	4.2	16	24	40	4.0	8	4	12	8	4	12
	心理学専修	10	16	19	35	3.5	16	17	33	3.3	6	6	12	6	6	12
	幼年教育専修	4	0	23	23	5.8	0	21	21	5.3	0	5	5	0	5	5
	特別支援教育専修	9	4	32	36	4.0	4	31	35	3.9	2	9	11	2	9	11
	言語・社会コース	30	67	53	120	4.0	60	50	110	3.7	25	11	36	23	8	31
	国語教育専修	10	17	24	41	4.1	14	21	35	3.5	7	5	12	7	2	9
	社会科教育専修	10	26	8	34	3.4	24	8	32	3.2	10	2	12	9	2	11
	英語・国際理解教育専修	10	24	21	45	4.5	22	21	43	4.3	8	4	12	7	4	11
	理数・生活科学コース	28	67	54	121	4.3	65	48	113	4.0	22	14	36	21	14	35
	数学教育専修	11	33	8	41	3.7	33	8	41	3.7	10	3	13	10	3	13
	理科教育専修	11	28	16	44	4.0	26	14	40	3.6	9	5	14	8	5	13
	技術教育専修	2	6	3	9	4.5	6	2	8	4.0	3	1	4	3	1	4
	家庭科教育専修	4	0	27	27	6.8	0	24	24	6.0	0	5	5	0	5	5
	身体・表現コース	33	72	93	165	5.0	70	86	156	4.7	15	25	40	15	24	39
	音楽教育専修	13	8	44	52	4.0	8	42	50	3.8	2	13	15	2	12	14
	美術教育専修	6	1	13	14	2.3	1	13	14	2.3	0	8	8	0	8	8
	保健体育専修	14	63	36	99	7.1	61	31	92	6.6	13	4	17	13	4	17
	小計	124	243	299	542	4.4	231	277	508	4.1	78	74	152	75	70	145

〔前期日程〕志願者・受験者・合格者・入学者数調(その2)

課程・コース・専修	区分	募集 人員	志願者数				受験者数				合格者数			入学者数		
			男	女	計	倍率	男	女	計	倍率	男	女	計	男	女	計
総合 教育 課程	文化財・書道芸術コース	24	14	63	77	3.2	12	59	71	3.0	2	24	26	2	23	25
	古文化財科学専修	7	6	14	20	2.9	6	12	18	2.6	1	6	7	1	6	7
	文化財造形専修	7	1	14	15	2.1	1	14	15	2.1	0	7	7	0	7	7
	書道芸術専修	10	7	35	42	4.2	5	33	38	3.8	1	11	12	1	10	11
	環境教育コース	14	31	26	57	4.1	30	25	55	3.9	10	6	16	10	6	16
	地域環境専修	7	22	14	36	5.1	21	13	34	4.9	6	2	8	6	2	8
	自然誌専修	7	9	12	21	3.0	9	12	21	3.0	4	4	8	4	4	8
	科学情報コース	14	38	29	67	4.8	36	23	59	4.2	8	10	18	7	9	16
	情報数理専修	7	15	9	24	3.4	14	7	21	3.0	4	5	9	3	5	8
	物質科学専修	7	23	20	43	6.1	22	16	38	5.4	4	5	9	4	4	8
	小 計	52	83	118	201	3.9	78	107	185	3.6	20	40	60	19	38	57
	合 計	176	326	417	743	4.2	309	384	693	3.9	98	114	212	94	108	202

[後期日程]志願者・受験者・合格者・入学者数調

課程・コース	区分	募集 人員	志願者数				受験者数				合格者数			入学者数		
			男	女	計	倍率	男	女	計	倍率	男	女	計	男	女	計
学校教育 教員養成課程	教育・発達基礎コース	4	35	106	141	35.3	35	106	141	35.3	1	5	6	0	3	3
	言語・社会コース	4	136	130	266	66.5	136	130	266	66.5	4	2	6	4	1	5
	理数・生活科学コース	4	80	52	132	33.0	80	52	132	33.0	5	1	6	4	1	5
	身体・表現コース	6	147	167	314	52.3	89	87	176	29.3	7	3	10	7	3	10
	音楽教育専修	2	8	77	85	42.5	5	37	42	21.0	2	2	4	2	2	4
	美術教育専修	2	9	29	38	19.0	5	9	14	7.0	2	1	3	2	1	3
	保健体育専修	2	130	61	191	95.5	79	41	120	60.0	3	0	3	3	0	3
	小 計	18	398	455	853	47.4	340	375	715	39.7	17	11	28	15	8	23
総合教育課程	文化財・書道芸術コース	11	18	100	118	10.7	10	57	67	6.1	1	11	12	0	10	10
	古文化財科学専修	3	8	26	34	11.3	4	14	18	6.0	1	2	3	0	1	1
	文化財造形専修	3	2	17	19	6.3	2	9	11	3.7	0	3	3	0	3	3
	書道芸術専修	5	8	57	65	13.0	4	34	38	7.6	0	6	6	0	6	6
	環境教育コース	6	53	53	106	17.7	29	31	60	10.0	4	3	7	2	2	4
	地域環境専修	3	28	24	52	17.3	12	18	30	10.0	2	1	3	2	1	3
	自然誌専修	3	25	29	54	18.0	17	13	30	10.0	2	2	4	0	1	1
	科学情報コース	6	63	42	105	17.5	30	16	46	7.7	4	3	7	3	2	5
	情報数理専修	3	32	15	47	15.7	15	4	19	6.3	3	0	3	2	0	2
	物質科学専修	3	31	27	58	19.3	15	12	27	9.0	1	3	4	1	2	3
	小 計	23	134	195	329	14.3	69	104	173	7.5	9	17	26	5	14	19
合 計	41	532	650	1182	28.8	409	479	888	21.7	26	28	54	20	22	42	

[推薦入試]志願者・受験者・合格者・入学者数調

課程・コース・専修		区分	募集 人員	志願者数				受験者数				合格者数			入学者数		
				男	女	計	倍率	男	女	計	倍率	男	女	計	男	女	計
学校教育 教員養成課程	教育・発達 基礎コース	教育学専修	2	4	5	9	4.5	4	5	9	4.5	1	1	2	1	1	2
		心理学専修	2	0	8	8	4.0	0	8	8	4.0	0	2	2	0	2	2
		幼年教育専修	2	0	5	5	2.5	0	5	5	2.5	0	2	2	0	2	2
		特別支援教育専修	2	0	3	3	1.5	0	3	3	1.5	0	2	2	0	2	2
	言語・社会 コース	国語教育専修	2	3	4	7	3.5	3	4	7	3.5	0	2	2	0	2	2
		社会科教育専修	2	6	4	10	5.0	5	4	9	4.5	2	0	2	2	0	2
		英語・国際理解教育専修	2	4	1	5	2.5	4	1	5	2.5	2	0	2	2	0	2
	理数・生活 科学コース	数学教育専修	2	5	2	7	3.5	5	2	7	3.5	2	0	2	2	0	2
		理科教育専修	2	3	3	6	3.0	3	3	6	3.0	0	2	2	0	2	2
		技術教育専修	2	1	1	2	1.0	1	1	2	1.0	0	1	1	0	1	1
		家庭科教育専修	2	0	4	4	2.0	0	4	4	2.0	0	2	2	0	2	2
	身体・表現 コース	音楽教育専修	2	0	6	6	3.0	0	6	6	3.0	0	2	2	0	2	2
		美術教育専修	2	0	1	1	0.5	0	1	1	0.5	0	1	1	0	1	1
		保健体育専修	2	6	2	8	4.0	6	2	8	4.0	1	1	2	1	1	2
	小 計		28	32	49	81	2.9	31	49	80	2.9	8	18	26	8	18	26
地域推薦(コース枠外で実施)		10	26	30	56	5.6	25	30	55	5.5	3	7	10	3	7	10	
合 計		38	58	79	137	3.6	56	79	135	3.6	11	25	36	11	25	36	

平成19年度 志願者・入学者の現役・浪人別調

区分 課程・コース		志 願 者											入 学 者												
		現役		浪 人						その他		計	現役		浪 人						その他		計		
				一浪		二浪		三浪以上							計	一浪		二浪		三浪以上				計	
		男	女	男	女	男	女	男	女	男	女	男	女	男		女	男	女	男	女					
学校 教育 教員 養成 課程	教育・発達基礎コース	54	207	19	14	2	4	1	1	41	0	0	302	10	28	6	4	1	1	0	1	13	0	0	51
	言語・社会コース	154	165	58	25	2	2	2	0	89	0	0	408	20	10	10	1	1	0	0	0	12	0	0	42
	理数・生活科学コース	117	98	29	17	7	1	3	0	57	0	0	272	17	16	7	3	2	1	1	0	14	0	0	47
	身体・表現コース	183	236	40	31	2	2	0	0	75	0	0	494	13	25	10	6	0	0	0	0	16	0	0	54
	地域推薦(コース枠外で実施)	23	30	3	0	0	0	0	0	3	0	0	56	3	7	0	0	0	0	0	0	0	0	0	10
	小 計	531	736	149	87	13	9	6	1	265	0	0	1532	63	86	33	14	4	2	1	1	55	0	0	204
総合 教育 課程	文化財・書道芸術コース	32	141	0	20	0	2	0	0	22	0	0	195	2	27	0	6	0	0	0	0	6	0	0	35
	環境教育コース	56	59	22	18	3	2	3	0	48	0	0	163	8	5	3	2	0	1	1	0	7	0	0	20
	科学情報コース	68	61	25	8	2	1	6	1	43	0	0	172	6	8	4	3	0	0	0	0	7	0	0	21
	小 計	156	261	47	46	5	5	9	1	113	0	0	530	16	40	7	11	0	1	1	0	20	0	0	76
合 計		687	997	196	133	18	14	15	2	378	0	0	2062	79	126	40	25	4	3	2	1	75	0	0	280

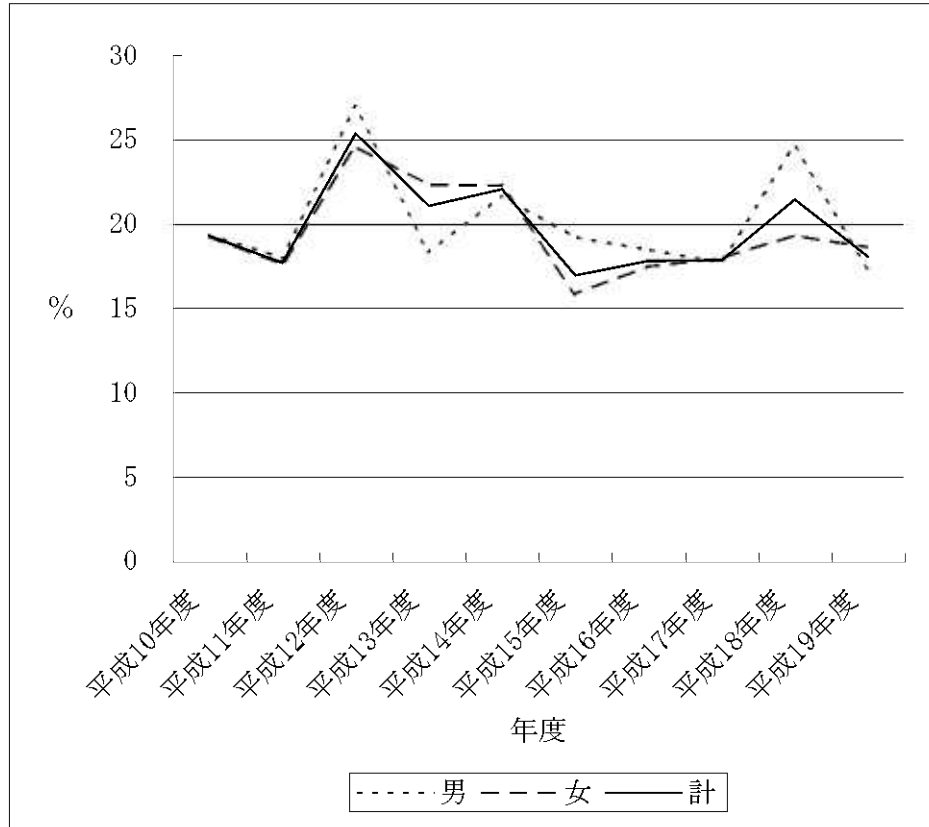
平成19年度出身校所在地別志願者・合格者・入学者数調〔一般選抜・推薦〕

区分	志願者			合格者			入学者		
	男	女	計	男	女	計	男	女	計
北海道	6	2	8	2	0	2	2	0	2
青森	1	2	3	0	0	0	0	0	0
岩手	0	1	1	0	1	1	0	1	1
宮城	0	1	1	0	0	0	0	0	0
秋田	1	0	1	1	0	1	1	0	1
山形	0	0	0	0	0	0	0	0	0
福島	3	1	4	0	0	0	0	0	0
茨城	5	6	11	1	2	3	0	1	1
栃木	3	11	14	0	3	3	0	3	3
群馬	4	5	9	1	1	2	0	1	1
埼玉	1	6	7	0	1	1	0	1	1
千葉	5	3	8	0	0	0	0	0	0
東京	4	1	5	1	0	1	1	0	1
神奈川	1	2	3	0	0	0	0	0	0
新潟	2	14	16	1	0	1	1	0	1
富山	9	6	15	0	0	0	0	0	0
石川	14	15	29	1	1	2	1	1	2
福井	18	27	45	3	5	8	3	5	8
山梨	3	3	6	0	1	1	0	1	1
長野	6	12	18	2	1	3	2	1	3

区分	志願者			合格者			入学者		
	男	女	計	男	女	計	男	女	計
岐阜	5	15	20	3	3	6	3	2	5
静岡	11	20	31	0	2	2	0	2	2
愛知	25	28	53	4	1	5	4	0	4
三重	22	30	52	2	3	5	2	3	5
滋賀	12	17	29	1	2	3	1	2	3
京都	73	89	162	11	14	25	10	14	24
大阪	268	264	532	44	39	83	41	36	77
兵庫	105	129	234	9	20	29	9	19	28
奈良	159	213	372	23	25	48	20	23	43
和歌山	9	30	39	2	7	9	2	6	8
鳥取	19	13	32	3	3	6	3	3	6
島根	7	12	19	2	1	3	2	1	3
岡山	22	30	52	5	4	9	5	4	9
広島	12	36	48	2	8	10	2	8	10
山口	6	8	14	0	2	2	0	1	1
徳島	10	12	22	1	1	2	1	1	2
香川	13	20	33	4	5	9	3	5	8
愛媛	11	8	19	2	2	4	2	2	4
高知	3	9	12	0	1	1	0	1	1
福岡	8	15	23	0	2	2	0	2	2

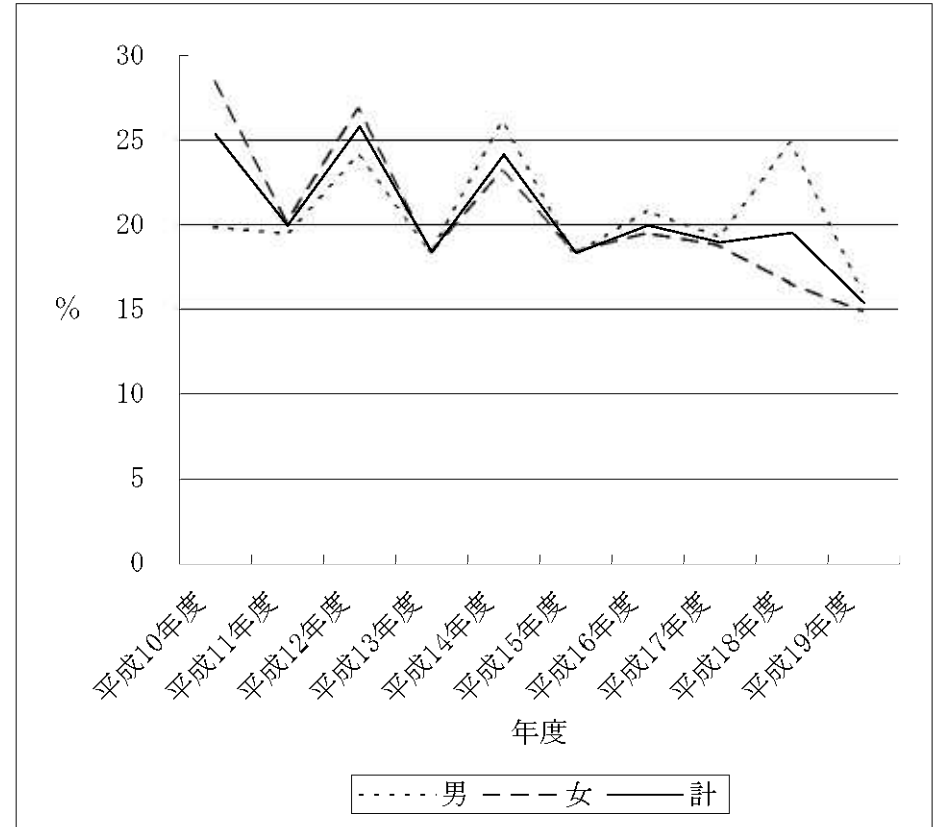
区分	志願者			合格者			入学者		
	男	女	計	男	女	計	男	女	計
佐賀	2	3	5	0	0	0	0	0	0
長崎	6	7	13	1	3	4	1	2	3
熊本	4	4	8	1	1	2	1	1	2
大分	3	9	12	0	2	2	0	2	2
宮崎	6	3	9	1	0	1	1	0	1
鹿児島	8	4	12	1	0	1	1	0	1
沖縄	1	0	1	0	0	0	0	0	0
その他※	0	0	0	0	0	0	0	0	0
合計	916	1146	2062	135	167	302	125	155	280

志願者のうち奈良県内高等学校出身者の推移



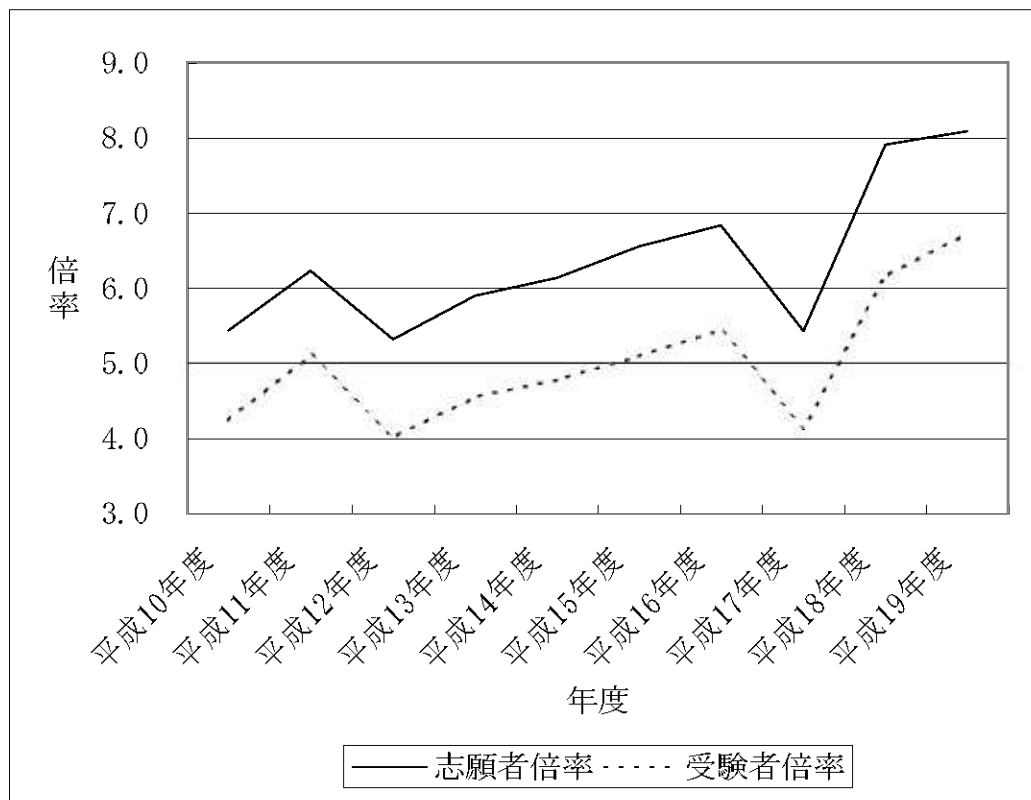
年度	志願者数			県内志願者数			%		
	男	女	計	男	女	計	男	女	計
平成10年度	574	1,030	1,604	111	198	309	19	19	19
平成11年度	485	1,104	1,589	87	194	281	18	18	18
平成12年度	457	900	1,357	123	221	344	27	25	25
平成13年度	460	1,045	1,505	84	233	317	18	22	21
平成14年度	536	1,029	1,565	116	229	345	22	22	22
平成15年度	563	1,108	1,671	108	175	283	19	16	17
平成16年度	624	1,119	1,743	115	195	310	18	17	18
平成17年度	509	876	1,385	90	157	247	18	18	18
平成18年度	822	1,194	2,016	202	230	432	25	19	21
平成19年度	916	1,146	2,062	159	213	372	17	19	18

入学者のうち奈良県内高等学校出身者数の推移

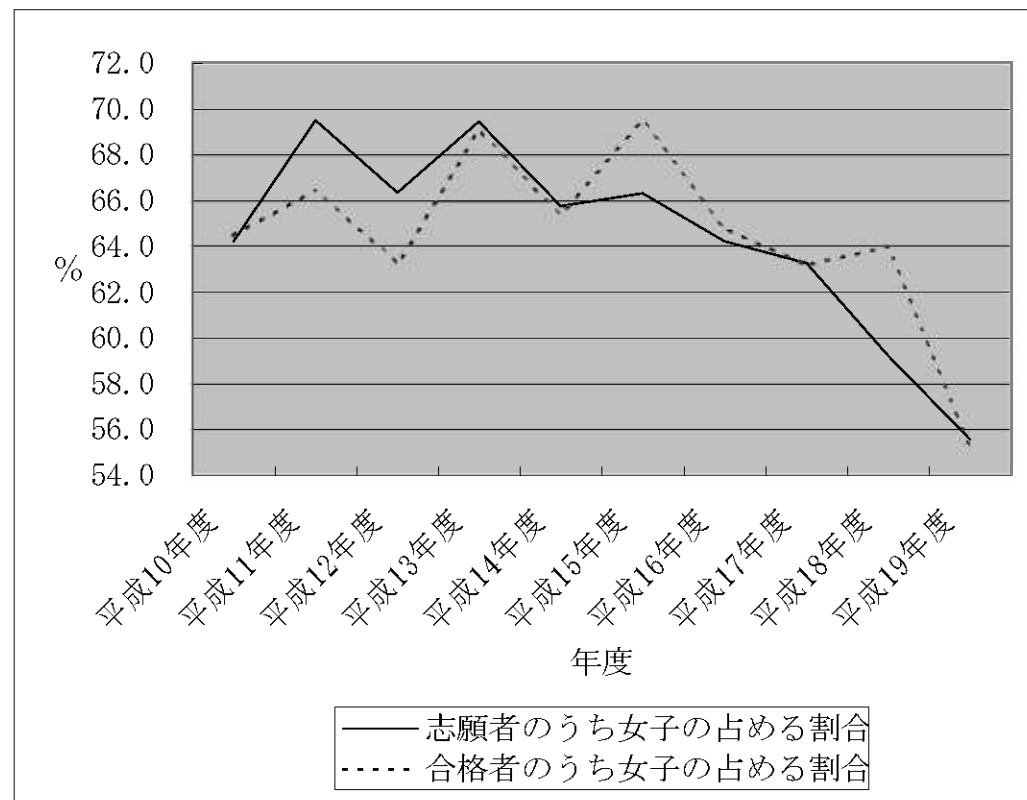


年度	入学者数			県内入学者数			%		
	男	女	計	男	女	計	男	女	計
平成10年度	116	208	324	23	59	82	20	28	25
平成11年度	103	203	306	20	41	61	19	20	20
平成12年度	104	183	287	25	49	74	24	27	26
平成13年度	87	196	283	16	36	52	18	18	18
平成14年度	100	186	286	26	43	69	26	23	24
平成15年度	88	196	284	16	36	52	18	18	18
平成16年度	101	185	286	21	36	57	21	19	20
平成17年度	104	176	280	20	33	53	19	19	19
平成18年度	101	176	277	25	29	54	25	16	19
平成19年度	125	155	280	20	23	43	16	15	15

志願者及び受験者倍率の推移



女子の志願者数及び合格者数の推移



区分 年度	志願者倍率			受験者倍率		
	定員	志願者数	志願者倍率	定員	受験者数	受験者倍率
平成10年度	295	1,604	5.4	295	1,251	4.2
平成11年度	255	1,589	6.2	255	1,305	5.1
平成12年度	255	1,357	5.3	255	1,023	4.0
平成13年度	255	1,505	5.9	255	1,161	4.6
平成14年度	255	1,565	6.1	255	1,220	4.8
平成15年度	255	1,671	6.6	255	1,300	5.1
平成16年度	255	1,743	6.8	255	1,389	5.4
平成17年度	255	1,385	5.4	255	1,056	4.1
平成18年度	255	2,016	7.9	255	1,571	6.2
平成19年度	255	2,062	8.1	255	1,716	6.7

区分 年度	志願者数			合格者数		
	総数	女子	志願者%	総数	女子	合格者%
平成10年度	1,604	1,030	64.2	352	227	64.5
平成11年度	1,589	1,104	69.5	325	216	66.5
平成12年度	1,357	900	66.3	302	191	63.2
平成13年度	1,505	1,045	69.4	300	207	69.0
平成14年度	1,565	1,029	65.8	298	195	65.4
平成15年度	1,671	1,108	66.3	298	207	69.5
平成16年度	1,743	1,119	64.2	301	195	64.8
平成17年度	1,385	876	63.2	296	187	63.2
平成18年度	2,016	1,194	59.2	286	183	64.0
平成19年度	2,062	1,146	55.6	302	167	55.3

平成19年度合格者の最高点、最低点、平均点(前期日程)

課程	コース	専修	配点	最高点	最低点	平均点
学校教育 教員養成課程	教育・発達基礎	教育学	1,200	860	822	838
		心理学	1,200	942	783	845
		幼年教育	1,200	---	---	858
		特別支援教育	1,200	852	809	835
	言語・社会	国語教育	1,200	856	794	823
		社会科教育	1,200	945	816	850
		英語・国際理解教育	1,200	906	848	869
	理数・生活科学	数学教育	1,200	980	818	870
		理科教育	1,200	938	874	903
		技術教育	1,200	---	---	824
		家庭科教育	1,200	---	---	833
	身体・表現	音楽教育	1,350	991	873	925
		美術教育	1,350	1,067	876	927
保健体育		1,350	992	903	946	
総合教育課程	文化財・書道芸術	古文化財科学	1,400	1,077	916	992
		文化財造形	1,400	1,051	946	1,001
		書道芸術	1,400	1,060	967	1,012
	環境教育	地域環境	1,200	839	799	813
		自然誌	1,200	920	815	866
	科学情報	情報数理	1,200	865	753	799
物質科学		1,200	932	838	868	

- (注) 1. 前期日程については、合格者が7人未満の場合は、合格者の最高点、最低点は開示しません。また、3名以下の場合は最高点、最低点、平均点は開示しません。
 2. 後期日程については、募集人員が少数のため、合格者の最高点、最低点、平均点は開示しません。

平成19年度大学院志願者・合格者・入学者数

専攻	専修	募集人員	第1次		第2次・外国人		合計			専攻別入学者計	
			志願者	合格者	志願者	合格者	志願者	合格者	入学者		
学校教育	教育科学	7	3 (1)	2 (1)	7 (3)	4 (2)	10 (1) (3)	6 (1) (2)	5 (1) (2)	6 (2) (2)	
	教育心理学		0	0	1 (1)	1 (1)	1 (1)	1 (1)	1 (1)		
教育実践開発	カリキュラム開発	8	3	3	5 (1)	3 (1)	8 (1)	6 (1)	5 (1)	23 (7) (1)	
	教育臨床・特別支援教育		14 (4)	13 (4)	8 (3)	8 (3)	22 (7)	21 (7)	18 (7)		
教科教育	国語教育	45	4	5 (1)	4 (1)	6 (1) (4)	6 (1) (4)	11 (2) (4)	10 (2) (4)	9 (2) (4)	41 (5) (7)
	社会科教育		6	4	3	3 (1)	0	7 (1)	3	2	
	数学教育		4	4	3	2	2	6	5	4	
	理科教育		7	8 (2)	7 (2)	3	2	11 (2)	9 (2)	8 (2)	
	音楽教育		4	7	4	2	2	9	6	6	
	美術教育		7	8 (1)	7 (1)	2 (2)	2 (2)	10 (1) (2)	9 (1) (2)	6 (1) (2)	
	保健体育		4	0	0	1	1	1	1	1	
	英語教育		4	2	1	2 (1)	2 (1)	4 (1)	3 (1)	2 (1)	
生活科学教育	5	2	2	2	2	4	4	3			
合計		60	60 (9)	49 (9)	44 (5) (12)	35 (5) (10)	104 (14) (12)	84 (14) (10)	70 (14) (10)	70 (14) (10)	

備考 ()内は現職教員、○数字内は外国人留学生で内数である。

平成19年度特別支援教育特別専攻科志願者・合格者・入学者数等調

情緒障害・発達障害教育専攻	募集 人員	志願者	合格者	入学者
	15	12 (6)	12 (6)	11 (6)

備考 ()内は現職教員で内数。