

平成20年度

入学試験に関する調査

奈良教育大学

目次

- 1 ... 平成20年度志願者・受験者・合格者・入学者数調〔総表〕
- 2 ... 〔前期日程〕志願者・受験者・合格者・入学者数調
- 4 ... 〔後期日程〕志願者・受験者・合格者・入学者数調
- 5 ... 〔推薦入試〕志願者・受験者・合格者・入学者数調
- 6 ... 平成20年度志願者・入学者の高校新卒・既卒調
- 7 ... 平成20年度出身校所在地別志願者・合格者・入学者数調
- 8 ... 奈良県内高等学校出身者の志願者・入学者数の推移
- 9 ... 志願者及び受験者倍率の推移〔全体・女子〕
- 10 ... 平成20年度合格者の最高点、最低点、平均点(前期日程)
- 11 ... 平成20年度大学院教育学研究科志願者・合格者・入学者数等調
- 12 ... 平成20年度特別支援教育特別専攻科志願者・合格者・入学者数等調

平成20年度志願者・受験者・合格者・入学者数調(総表)

< 前期日程、後期日程、推薦入試総表 >

区分 課程・コース		入学 定員	志願者数				受験者数				合格者数			入学者数		
			男	女	計	倍率	男	女	計	倍率	男	女	計	男	女	計
学校教育 教員養成 課程	教育・発達基礎コース	45	33	143	176	3.9	32	135	167	3.7	6	49	55	6	46	52
	言語・社会コース	40	82	63	145	3.6	79	60	139	3.5	33	17	50	30	15	45
	理数・生活科学コース	40	94	66	160	4.0	89	60	149	3.7	30	20	50	30	20	50
	身体・表現コース	45	91	180	271	6.0	68	126	194	4.3	20	35	55	19	34	53
	地域推薦(コース枠外で実施)	10	23	28	51	5.1	22	28	50	5.0	2	8	10	2	8	10
	小計	180	323	480	803	4.5	290	409	699	3.9	91	129	220	87	123	210
総合教育 課程	文化財・書道芸術コース	35	24	143	167	4.8	15	83	98	2.8	6	35	41	6	33	39
	環境教育コース	20	75	97	172	8.6	48	66	114	5.7	12	11	23	11	11	22
	科学情報コース	20	72	53	125	6.3	55	36	91	4.6	13	12	25	12	11	23
	小計	75	171	293	464	6.2	118	185	303	4.0	31	58	89	29	55	84
合計		255	494	773	1267	5.0	408	594	1002	3.9	122	187	309	116	178	294

< 私費外国人留学生特別選抜 >

区分 課程・コース		定員	志願者数			受験者数			合格者数			入学者数		
			男	女	計	男	女	計	男	女	計	男	女	計
学校 養成 課程 教員	教育・発達基礎コース	若 干 名	1	2	3	1	2	3	0	2	2	0	2	2
	言語・社会コース		1	2	3	1	2	3	0	1	1	0	0	0
	身体・表現コース		1	0	1	1	0	1	0	0	0	0	0	0
	小計		3	4	7	3	4	7	0	3	3	0	2	2
総合 教育 課程	環境教育コース	若 干 名	1	2	3	1	2	3	0	1	1	0	1	1
	小計		1	2	3	1	2	3	0	1	1	0	1	1
合計			4	6	10	4	6	10	0	4	4	0	3	3

< 帰国生徒特別選抜 >

区分 課程・コース		定員	志願者数			受験者数			合格者数			入学者数		
			男	女	計	男	女	計	男	女	計	男	女	計
学校 養成 課程 教員	教育・発達基礎コース	若 干 名	0	2	2	0	2	2	0	2	2	0	1	1
	言語・社会コース		3	0	3	3	0	3	1	0	1	1	0	1
	身体・表現コース		0	1	1	0	1	1	0	1	1	0	1	1
合計			3	3	6	3	3	6	1	3	4	1	2	3

私費外国人留学生、帰国生徒特別選抜は志願者のあった課程・コースのみ集計。

一般推薦は、学校教育教員養成課程内各コースに含めて集計。

(前期日程) 志願者・受験者・合格者・入学者数調(その1)

課程・コース・専修	区分	募集人員	志願者数				受験者数				合格者数			入学者数		
			男	女	計	倍率	男	女	計	倍率	男	女	計	男	女	計
学校教育教員養成課程	教育・発達基礎コース	33	21	95	116	3.5	20	87	107	3.2	5	37	42	5	35	40
	教育学専修	10	6	21	27	2.7	5	19	24	2.4	1	11	12	1	11	12
	心理学専修	10	9	23	32	3.2	9	21	30	3.0	4	8	12	4	7	11
	幼年教育専修	4	1	21	22	5.5	1	18	19	4.8	0	6	6	0	6	6
	特別支援教育専修	9	5	30	35	3.9	5	29	34	3.8	0	12	12	0	11	11
	言語・社会コース	30	57	43	100	3.3	54	40	94	3.1	26	12	38	26	11	37
	国語教育専修	10	25	23	48	4.8	23	21	44	4.4	8	5	13	8	5	13
	社会科教育専修	10	14	10	24	2.4	13	9	22	2.2	9	4	13	9	4	13
	英語・国際理解教育専修	10	18	10	28	2.8	18	10	28	2.8	9	3	12	9	2	11
	理数・生活科学コース	28	57	42	99	3.5	52	36	88	3.1	22	15	37	22	15	37
	数学教育専修	11	25	4	29	2.6	22	4	26	2.4	12	1	13	12	1	13
	理科教育専修	11	24	12	36	3.3	22	12	34	3.1	6	8	14	6	8	14
	技術教育専修	2	8	2	10	5.0	8	2	10	5.0	4	0	4	4	0	4
	家庭科教育専修	4	0	24	24	6.0	0	18	18	4.5	0	6	6	0	6	6
	身体・表現コース	33	35	75	110	3.3	34	68	102	3.1	17	24	41	16	23	39
	音楽教育専修	13	3	37	40	3.1	3	34	37	2.8	3	13	16	3	13	16
	美術教育専修	6	2	9	11	1.8	2	8	10	1.7	1	6	7	1	6	7
	保健体育専修	14	30	29	59	4.2	29	26	55	3.9	13	5	18	12	4	16
	小 計	124	170	255	425	3.4	160	231	391	3.2	70	88	158	69	84	153

(前期日程) 志願者・受験者・合格者・入学者数調(その2)

課程・コース・専修	区分	募集 人員	志願者数				受験者数				合格者数			入学者数		
			男	女	計	倍率	男	女	計	倍率	男	女	計	男	女	計
総合 教育 課程	文化財・書道芸術コース	24	9	50	59	2.5	8	46	54	2.3	2	25	27	2	25	27
	古文化財科学専修	7	4	15	19	2.7	4	14	18	2.6	1	7	8	1	7	8
	文化財造形専修	7	1	11	12	1.7	1	10	11	1.6	0	7	7	0	7	7
	書道芸術専修	10	4	24	28	2.8	3	22	25	2.5	1	11	12	1	11	12
	環境教育コース	14	28	28	56	4.0	27	26	53	3.8	10	7	17	10	7	17
	地域環境専修	7	19	21	40	5.7	18	20	38	5.4	4	4	8	4	4	8
	自然誌専修	7	9	7	16	2.3	9	6	15	2.1	6	3	9	6	3	9
	科学情報コース	14	39	30	69	4.9	39	26	65	4.6	10	9	19	10	9	19
	情報数理専修	7	28	14	42	6.0	28	12	40	5.7	6	4	10	6	4	10
	物質科学専修	7	11	16	27	3.9	11	14	25	3.6	4	5	9	4	5	9
	小 計	52	76	108	184	3.5	74	98	172	3.3	22	41	63	22	41	63
	合 計	176	246	363	609	3.5	234	329	563	3.2	92	129	221	91	125	216

(後期日程) 志願者・受験者・合格者・入学者数調

課程・コース	区分	募集 人員	志願者数				受験者数				合格者数			入学者数		
			男	女	計	倍率	男	女	計	倍率	男	女	計	男	女	計
学校教育 教員養成課程	教育・発達基礎コース	4	8	31	39	9.8	8	31	39	9.8	1	5	6	1	4	5
	言語・社会コース	4	13	11	24	6.0	13	11	24	6.0	4	2	6	1	1	2
	理数・生活科学コース	4	26	11	37	9.3	26	11	37	9.3	4	2	6	4	2	6
	身体・表現コース	6	51	99	150	25.0	29	52	81	13.5	3	7	10	3	7	10
	音楽教育専修	2	6	51	57	28.5	2	23	25	12.5	1	2	3	1	2	3
	美術教育専修	2	3	24	27	13.5	1	9	10	5.0	0	3	3	0	3	3
	保健体育専修	2	42	24	66	33.0	26	20	46	23.0	2	2	4	2	2	4
	小 計	18	98	152	250	13.9	76	105	181	10.1	12	16	28	9	14	23
総合教育課程	文化財・書道芸術コース	11	15	93	108	9.8	7	37	44	4.0	4	10	14	4	8	12
	古文化財科学専修	3	11	20	31	10.3	5	9	14	4.7	2	2	4	2	1	3
	文化財造形専修	3	0	17	17	5.7	0	6	6	2.0	0	3	3	0	3	3
	書道芸術専修	5	4	56	60	12.0	2	22	24	4.8	2	5	7	2	4	6
	環境教育コース	6	47	69	116	19.3	21	40	61	10.2	2	4	6	1	4	5
	地域環境専修	3	31	43	74	24.7	16	29	45	15.0	1	2	3	1	2	3
	自然誌専修	3	16	26	42	14.0	5	11	16	5.3	1	2	3	0	2	2
	科学情報コース	6	33	23	56	9.3	16	10	26	4.3	3	3	6	2	2	4
	情報数理専修	3	24	7	31	10.3	12	2	14	4.7	3	0	3	2	0	2
	物質科学専修	3	9	16	25	8.3	4	8	12	4.0	0	3	3	0	2	2
	小 計	23	95	185	280	12.2	44	87	131	5.7	9	17	26	7	14	21
合 計	41	193	337	530	12.9	120	192	312	7.6	21	33	54	16	28	44	

(推薦入試) 志願者・受験者・合格者・入学者数調

課程・コース・専修		区分	募集 人員	志願者数				受験者数				合格者数			入学者数		
				男	女	計	倍率	男	女	計	倍率	男	女	計	男	女	計
学校教育 教員養成課程	教育・発達 基礎コース	教育学専修	2	1	4	5	2.5	1	4	5	2.5	0	2	2	0	2	2
		心理学専修	2	2	3	5	2.5	2	3	5	2.5	0	2	2	0	2	2
		幼年教育専修	2	1	9	10	5.0	1	9	10	5.0	0	2	2	0	2	2
		特別支援教育専修	2	0	1	1	0.5	0	1	1	0.5	0	1	1	0	1	1
	言語・社会 コース	国語教育専修	2	1	2	3	1.5	1	2	3	1.5	1	1	2	1	1	2
		社会科教育専修	2	6	3	9	4.5	6	3	9	4.5	1	1	2	1	1	2
		英語・国際理解教育専修	2	5	4	9	4.5	5	4	9	4.5	1	1	2	1	1	2
	理数・生活 科学コース	数学教育専修	2	5	2	7	3.5	5	2	7	3.5	1	1	2	1	1	2
		理科教育専修	2	5	6	11	5.5	5	6	11	5.5	2	0	2	2	0	2
		技術教育専修	2	1	0	1	0.5	1	0	1	0.5	1	0	1	1	0	1
		家庭科教育専修	2	0	5	5	2.5	0	5	5	2.5	0	2	2	0	2	2
	身体・表現 コース	音楽教育専修	2	1	1	2	1.0	1	1	2	1.0	0	1	1	0	1	1
		美術教育専修	2	1	1	2	1.0	1	1	2	1.0	0	1	1	0	1	1
		保健体育専修	2	3	4	7	3.5	3	4	7	3.5	0	2	2	0	2	2
	小 計		28	32	45	77	2.8	32	45	77	2.8	7	17	24	7	17	24
	地域推薦(コース枠外で実施)		10	23	28	51	5.1	22	28	50	5.0	2	8	10	2	8	10
合 計		38	55	73	128	3.4	54	73	127	3.3	9	25	34	9	25	34	

平成20年度 志願者・入学者の高校新卒・既卒調(一般選抜・推薦入試 計)

区分 課程・コース		志 願 者											入 学 者												
		新卒		既 卒						その他		計	新卒		既 卒						その他		計		
				既卒		既卒		既卒							計	既卒		既卒		既卒				計	
		H20.3	H19.3	H18.3	H17以前	計	H20.3	H19.3	H18.3	H17以前	計	男	女	男		女	男	女	男	女	男	女			
学校教育 教員養成課程	教育・発達基礎コース	22	129	11	12	0	2	0	0	25	0	0	176	5	41	1	5	0	0	0	0	6	0	0	52
	言語・社会コース	59	56	16	6	4	0	2	0	28	1	1	145	19	12	9	3	1	0	0	0	13	1	0	45
	理数・生活科学コース	75	60	19	6	0	0	0	0	25	0	0	160	20	17	10	3	0	0	0	0	13	0	0	50
	身体・表現コース	64	158	27	21	0	1	0	0	49	0	0	271	11	27	8	7	0	0	0	0	15	0	0	53
	地域推薦(コース枠外で実施)	21	26	2	2	0	0	0	0	4	0	0	51	1	8	1	0	0	0	0	0	1	0	0	10
	小 計	241	429	75	47	4	3	2	0	131	1	1	803	56	105	29	18	1	0	0	0	48	1	0	210
総合教育課程	文化財・書道芸術コース	22	133	2	9	0	1	0	0	12	0	0	167	5	31	1	2	0	0	0	0	3	0	0	39
	環境教育コース	57	86	13	9	4	2	1	0	29	0	0	172	8	8	2	3	1	0	0	0	6	0	0	22
	科学情報コース	55	49	15	4	1	0	1	0	21	0	0	125	10	8	2	3	0	0	0	0	5	0	0	23
	小 計	134	268	30	22	5	3	2	0	62	0	0	464	23	47	5	8	1	0	0	0	14	0	0	84
合 計		375	697	105	69	9	6	4	0	193	1	1	1267	79	152	34	26	2	0	0	0	62	1	0	294

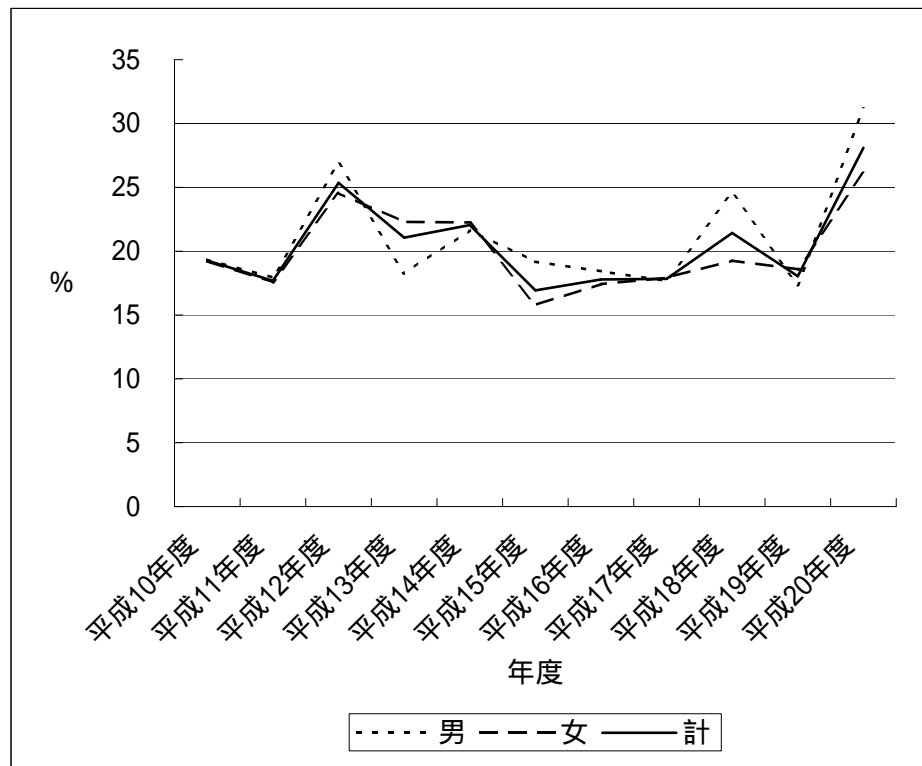
平成20年度出身校所在地別志願者・合格者・入学者数調〔一般選抜・推薦入試 計〕

区分	志願者			合格者			入学者		
	男	女	計	男	女	計	男	女	計
北海道	4	2	6	1	0	1	1	0	1
青森	1	0	1	1	0	1	1	0	1
岩手	0	0	0	0	0	0	0	0	0
宮城	1	1	2	0	0	0	0	0	0
秋田	0	0	0	0	0	0	0	0	0
山形	0	0	0	0	0	0	0	0	0
福島	0	1	1	0	0	0	0	0	0
茨城	2	1	3	0	0	0	0	0	0
栃木	0	2	2	0	0	0	0	0	0
群馬	3	2	5	0	0	0	0	0	0
埼玉	0	1	1	0	0	0	0	0	0
千葉	0	2	2	0	0	0	0	0	0
東京	2	3	5	0	0	0	0	0	0
神奈川	1	0	1	0	0	0	0	0	0
新潟	1	3	4	1	1	2	1	1	2
富山	3	10	13	0	2	2	0	2	2
石川	0	6	6	0	2	2	0	2	2
福井	10	8	18	4	3	7	3	3	6
山梨	1	0	1	1	0	1	1	0	1
長野	8	8	16	2	1	3	2	1	3

区分	志願者			合格者			入学者		
	男	女	計	男	女	計	男	女	計
岐阜	7	11	18	2	3	5	2	3	5
静岡	7	8	15	2	2	4	1	2	3
愛知	11	23	34	3	7	10	3	6	9
三重	12	12	24	6	3	9	6	3	9
滋賀	7	6	13	2	2	4	2	2	4
京都	30	70	100	7	20	27	6	17	23
大阪	151	206	357	38	39	77	38	37	75
兵庫	34	80	114	11	22	33	11	22	33
奈良	154	202	356	33	47	80	30	46	76
和歌山	3	16	19	0	5	5	0	5	5
鳥取	3	4	7	2	1	3	2	1	3
島根	3	5	8	0	3	3	0	3	3
岡山	4	18	22	0	5	5	0	5	5
広島	2	5	7	0	0	0	0	0	0
山口	3	8	11	0	1	1	0	1	1
徳島	7	5	12	1	2	3	1	1	2
香川	2	12	14	1	6	7	1	5	6
愛媛	6	11	17	3	4	7	3	4	7
高知	1	2	3	0	0	0	0	0	0
福岡	3	4	7	0	1	1	0	1	1

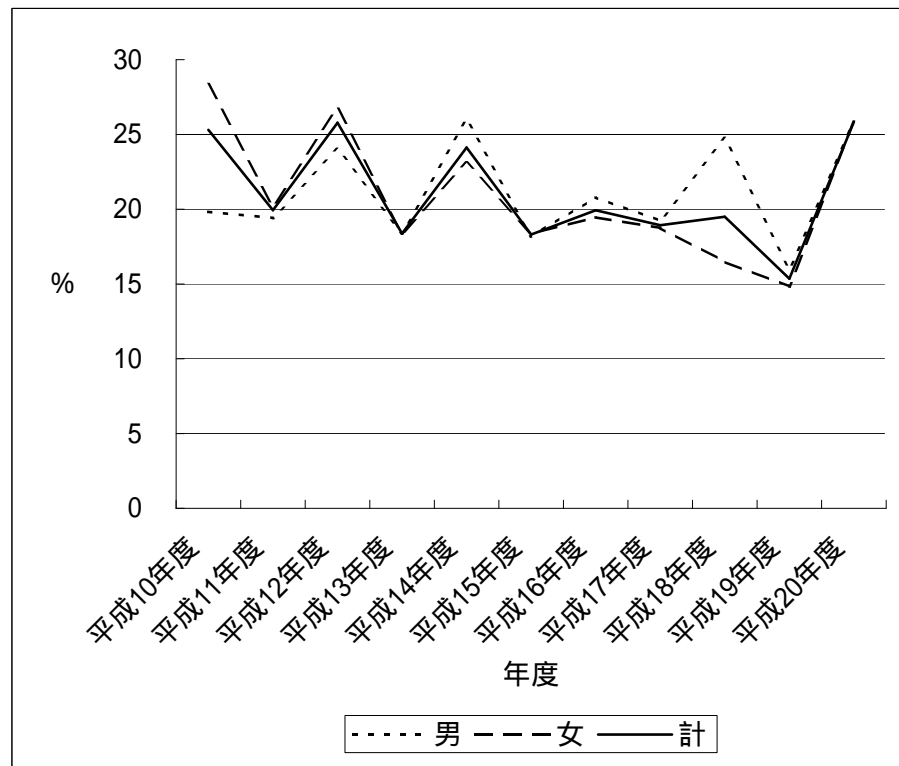
区分	志願者			合格者			入学者		
	男	女	計	男	女	計	男	女	計
佐賀	3	2	5	0	0	0	0	0	0
長崎	1	4	5	0	1	1	0	1	1
熊本	0	2	2	0	2	2	0	2	2
大分	0	0	0	0	0	0	0	0	0
宮崎	1	1	2	0	0	0	0	0	0
鹿児島	1	4	5	0	1	1	0	1	1
沖縄	0	1	1	0	1	1	0	1	1
その他	1	1	2	1	0	1	1	0	1
合計	494	773	1267	122	187	309	116	178	294

志願者のうち奈良県内高等学校出身者の推移



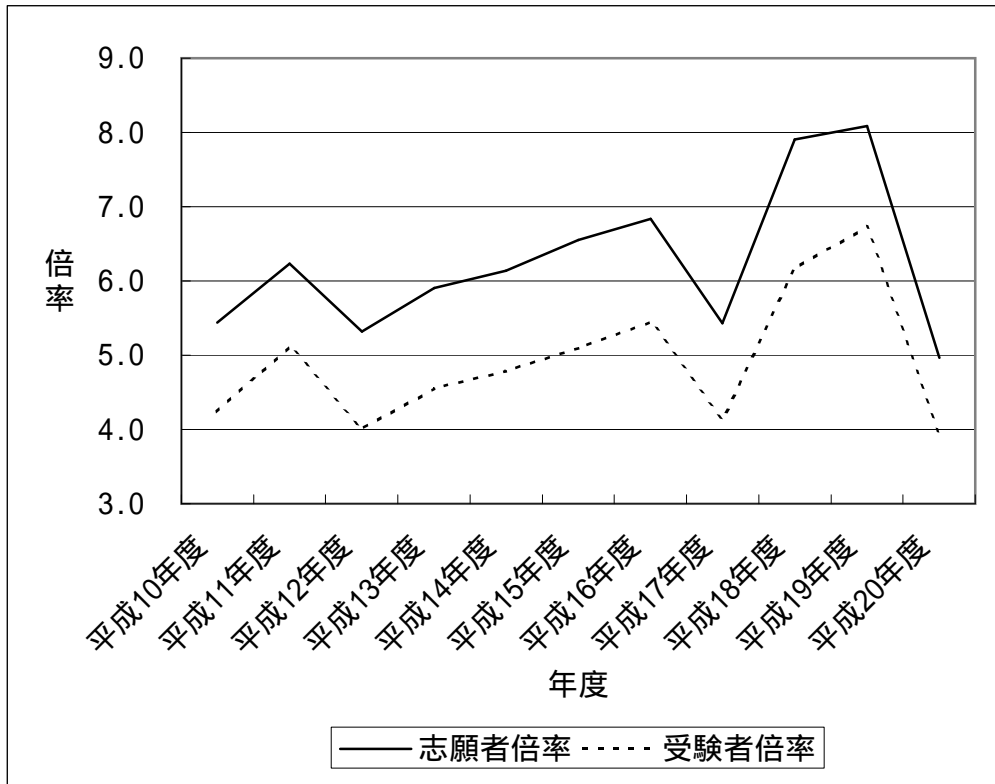
年度	志願者数			県内志願者数			%		
	男	女	計	男	女	計	男	女	計
平成10年度	574	1,030	1,604	111	198	309	19	19	19
平成11年度	485	1,104	1,589	87	194	281	18	18	18
平成12年度	457	900	1,357	123	221	344	27	25	25
平成13年度	460	1,045	1,505	84	233	317	18	22	21
平成14年度	536	1,029	1,565	116	229	345	22	22	22
平成15年度	563	1,108	1,671	108	175	283	19	16	17
平成16年度	624	1,119	1,743	115	195	310	18	17	18
平成17年度	509	876	1,385	90	157	247	18	18	18
平成18年度	822	1,194	2,016	202	230	432	25	19	21
平成19年度	916	1,146	2,062	159	213	372	17	19	18
平成20年度	494	773	1,267	154	202	356	31	26	28

入学者のうち奈良県内高等学校出身者数の推移

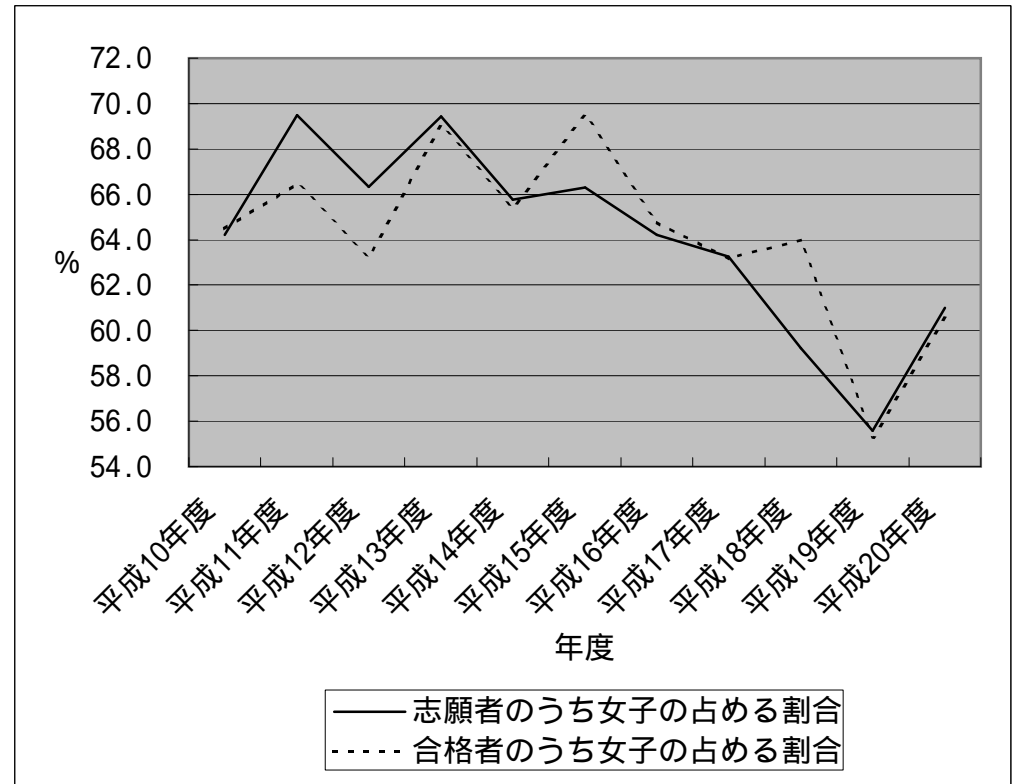


年度	入学者数			県内入学者数			%		
	男	女	計	男	女	計	男	女	計
平成10年度	116	208	324	23	59	82	20	28	25
平成11年度	103	203	306	20	41	61	19	20	20
平成12年度	104	183	287	25	49	74	24	27	26
平成13年度	87	196	283	16	36	52	18	18	18
平成14年度	100	186	286	26	43	69	26	23	24
平成15年度	88	196	284	16	36	52	18	18	18
平成16年度	101	185	286	21	36	57	21	19	20
平成17年度	104	176	280	20	33	53	19	19	19
平成18年度	101	176	277	25	29	54	25	16	19
平成19年度	125	155	280	20	23	43	16	15	15
平成20年度	116	178	294	30	46	76	26	26	26

志願者及び受験者倍率の推移



女子の志願者数及び合格者数の推移



年度	区分	志願者倍率			受験者倍率		
		定員	志願者数	志願者倍率	定員	受験者数	受験者倍率
平成10年度		295	1,604	5.4	295	1,251	4.2
平成11年度		255	1,589	6.2	255	1,305	5.1
平成12年度		255	1,357	5.3	255	1,023	4.0
平成13年度		255	1,505	5.9	255	1,161	4.6
平成14年度		255	1,565	6.1	255	1,220	4.8
平成15年度		255	1,671	6.6	255	1,300	5.1
平成16年度		255	1,743	6.8	255	1,389	5.4
平成17年度		255	1,385	5.4	255	1,056	4.1
平成18年度		255	2,016	7.9	255	1,571	6.2
平成19年度		255	2,062	8.1	255	1,716	6.7
平成20年度		255	1,267	5.0	255	1,002	3.9

年度	区分	志願者数			合格者数		
		総数	女子	志願者%	総数	女子	合格者%
平成10年度		1,604	1,030	64.2	352	227	64.5
平成11年度		1,589	1,104	69.5	325	216	66.5
平成12年度		1,357	900	66.3	302	191	63.2
平成13年度		1,505	1,045	69.4	300	207	69.0
平成14年度		1,565	1,029	65.8	298	195	65.4
平成15年度		1,671	1,108	66.3	298	207	69.5
平成16年度		1,743	1,119	64.2	301	195	64.8
平成17年度		1,385	876	63.2	296	187	63.2
平成18年度		2,016	1,194	59.2	286	183	64.0
平成19年度		2,062	1,146	55.6	302	167	55.3
平成20年度		1,267	773	61.0	309	187	60.5

平成20年度合格者の最高点、最低点、平均点(前期日程)

課程	コース	専修	配点	最高点	最低点	平均点
学校教育 教員養成課程	教育・発達基礎	教育学	1,200	895	821	856
		心理学	1,200	931	829	868
		幼年教育	1,200	---	---	876
		特別支援教育	1,200	871	807	827
	言語・社会	国語教育	1,200	868	772	804
		社会科教育	1,200	849	773	820
		英語・国際理解教育	1,200	947	829	872
	理数・生活科学	数学教育	1,200	1,008	824	885
		理科教育	1,200	969	870	899
		技術教育	1,200	---	---	853
		家庭科教育	1,200	---	---	818
	身体・表現	音楽教育	1,350	1,048	899	950
		美術教育	1,350	1,012	890	943
保健体育		1,350	1,001	906	930	
総合教育課程	文化財・書道芸術	古文化財科学	1,400	1,012	903	970
		文化財造形	1,400	1,134	847	976
		書道芸術	1,400	1,109	938	1,019
	環境教育	地域環境	1,200	857	811	826
		自然誌	1,200	889	711	809
	科学情報	情報数理	1,200	902	839	864
		物質科学	1,200	893	849	867

- (注) 1. 前期日程については、合格者が7人未満の場合は、合格者の最高点、最低点は開示しません。また、3名以下の場合は最高点、最低点、平均点は開示しません。
 2. 後期日程については、募集人員が少数のため、合格者の最高点、最低点、平均点は開示しません。

平成20年度大学院志願者・合格者・入学者数

課程	専攻	専修	定員	第1次(A日程)			第2次・外国人(B日程)			合計			専攻別入学者計
				志願者	合格者	入学者	志願者	合格者	入学者	志願者	合格者	入学者	
修士	学校教育	教育科学	10	4 (1)	3 (1)	3 (1)	5 (1)	4 (1)	4 (1)	9 (2)	7 (2)	7 (2)	12 (4)
		教育心理学		1	0	0				1	0		
		教育臨床・特別支援教育		3 (1)	2 (1)	2 (1)	5 (1)	4 (1)	3 (1)	8 (2)	6 (2)	5 (2)	
	教科教育	国語教育・日本語日本文化教育	40	3	3	1	10	4	3	13	7	4	43 (1)
		社会科教育		3	1	1	2	2	2	5	3	3	
		数学教育(情報を含む)		3	1	1	1	1	1	4	2	2	
		理科教育(文化財科学を含む)		8	4	3	5	5	5	13	9	8	
		音楽教育		4 (1)	3 (1)	2	2	1	1	6 (1)	4 (1)	3	
		美術教育(書道・伝統文化・文化財を含む)		17 (2)	14 (1)	14 (1)	7 (1)	4	4	24 (3)	18 (1)	18 (1)	
		保健体育		2	2	2	1	1	1	3	3	3	
		英語教育(異文化理解を含む)		2	1	0	1	1	0	3	2		
生活科学教育	1	1	1	1	1	1	2	2	2				
小計		50	51 (5)	35 (4)	30 (3)	40 (3)	28 (2)	25 (2)	91 (8)	63 (6)	55 (5)	55 (5)	
専門職学位	教職開発	20	26 (6)	19 (6)	17 (6)	12 (3)	6 (3)	6 (3)	38 (9)	25 (9)	23 (9)	23 (9)	
合計			70	77 (11)	54 (10)	47 (9)	52 (6)	34 (5)	31 (5)	129 (17)	88 (15)	78 (14)	78 (14)

備考 1. ()内は現職教員、 数字内は外国人留学生で内数である。

2. 専門職学位課程の選抜区分別内訳は下表のとおり。

専門職学位 (教職開発)	選抜区分	志願者	合格者	入学者
	一般選抜	25	14	12
	現職教員特別選抜	9	9	9
	社会人特別選抜	4	2	2
	合計	38	25	23

平成20年度特別支援教育特別専攻科志願者・合格者・入学者数等調

情緒障害・発達障害教育専攻	募集 人員	志願者	合格者	入学者
	15	18 (4)	17 (4)	13 (4)

備考 ()内は現職教員で内数。