

平成22年度

入学試験に関する調査

奈良教育大学

目次

- 1 … 平成22年度志願者・受験者・合格者・入学者数調〔総表〕
- 2 … 〔前期日程〕志願者・受験者・合格者・入学者数調
- 4 … 〔後期日程〕志願者・受験者・合格者・入学者数調
- 5 … 〔推薦入試〕志願者・受験者・合格者・入学者数調
- 6 … 平成22年度志願者・入学者の高校新卒・既卒調
- 7 … 平成22年度出身校所在地別志願者・合格者・入学者数調
- 8 … 奈良県内高等学校出身者の志願者・入学者数の推移
- 9 … 志願者及び受験者倍率の推移〔全体・女子〕
- 10 … 平成22年度合格者の最高点、最低点、平均点(前期日程)
- 11 … 平成22年度大学院教育学研究科志願者・合格者・入学者数等調
- 12 … 平成22年度特別支援教育特別専攻科志願者・合格者・入学者数等調

平成22年度志願者・受験者・合格者・入学者数調〔総表〕

＜前期日程、後期日程、推薦入試総表＞

区分 課程・コース		入学 定員	志願者数				受験者数				合格者数			入学者数		
			男	女	計	倍率	男	女	計	倍率	男	女	計	男	女	計
学校 教育 教員 養成 課程	教育・発達基礎コース	44	45	192	237	5.4	41	184	225	5.1	8	39	47	8	37	45
	言語・社会コース	39	90	99	189	4.8	85	93	178	4.6	19	25	44	18	23	41
	理数・生活科学コース	39	109	102	211	5.4	107	91	198	5.1	27	18	45	26	15	41
	身体・表現コース	44	121	207	328	7.5	90	143	233	5.3	19	29	48	19	29	48
	地域推薦(コース枠外で実施)	14	10	39	49	3.5	10	39	49	3.5	6	8	14	6	8	14
	小 計	180	375	639	1014	5.6	333	550	883	4.9	79	119	198	77	112	189
総合 教育 課程	文化財・書道芸術コース	35	46	116	162	4.6	32	85	117	3.3	11	26	37	10	24	34
	環境教育コース	20	76	73	149	7.5	64	57	121	6.1	9	12	21	7	12	19
	科学情報コース	20	61	32	93	4.7	45	21	66	3.3	16	6	22	15	5	20
	小 計	75	183	221	404	5.4	141	163	304	4.1	36	44	80	32	41	73
合 計		255	558	860	1418	5.6	474	713	1187	4.7	115	163	278	109	153	262

※私費外国人留学生、帰国生徒特別入試は志願者のあった課程・コースのみ集計。

※一般推薦は、学校教育教員養成課程内各コースに含めて集計。

＜私費外国人留学生特別入試＞

区分 課程・コース		定員	志願者数			受験者数			合格者数			入学者数		
			男	女	計	男	女	計	男	女	計	男	女	計
学校 養成 教育 課程 教員	教育・発達基礎コース	若 干 名	2	9	11	2	9	11	0	2	2	0	1	1
	言語・社会コース		0	3	3	0	3	3	0	1	1	0	1	1
	小 計		2	12	14	2	12	14	0	3	3	0	2	2
総合 教育 課程	環境教育コース		1	3	4	1	3	4	0	2	2	0	2	2
	科学情報コース		0	1	1	0	1	1	0	1	1	0	1	1
	小 計		1	4	5	1	4	5	0	3	3	0	3	3
合 計			3	16	19	3	16	19	0	6	6	0	5	5

＜帰国生徒特別入試＞

区分 課程・コース		定員	志願者数			受験者数			合格者数			入学者数		
			男	女	計	男	女	計	男	女	計	男	女	計
学校 養成 教育 課程 教員	教育・発達基礎コース	若 干 名	2	1	3	2	1	3	1	1	2	1	0	1
	言語・社会コース		0	2	2	0	2	2	0	2	2	0	1	1
	身体・表現コース		2	0	2	2	0	2	2	0	2	0	0	0
小 計	4		3	7	4	3	7	3	3	6	1	1	2	

〔前期日程〕志願者・受験者・合格者・入学者数調(その1)

課程・コース・専修	区分	募集人員	志願者数				受験者数				合格者数			入学者数		
			男	女	計	倍率	男	女	計	倍率	男	女	計	男	女	計
学校教育教員養成課程	教育・発達基礎コース	33	29	96	125	3.8	26	88	114	3.5	7	28	35	7	28	35
	教育学専修	10	12	19	31	3.1	10	17	27	2.7	2	8	10	2	8	10
	心理学専修	10	13	36	49	4.9	12	33	45	4.5	2	8	10	2	8	10
	幼年教育専修	4	1	21	22	5.5	1	19	20	5.0	0	5	5	0	5	5
	特別支援教育専修	9	3	20	23	2.6	3	19	22	2.4	3	7	10	3	7	10
	言語・社会コース	30	55	55	110	3.7	50	49	99	3.3	13	18	31	12	16	28
	国語教育専修	10	12	21	33	3.3	10	19	29	2.9	3	8	11	2	7	9
	社会科教育専修	10	21	16	37	3.7	20	13	33	3.3	6	4	10	6	4	10
	英語・国際理解教育専修	10	22	18	40	4.0	20	17	37	3.7	4	6	10	4	5	9
	理数・生活科学コース	28	63	55	118	4.2	61	44	105	3.8	24	10	34	24	9	33
	数学教育専修	11	17	7	24	2.2	17	5	22	2.0	9	3	12	9	3	12
	理科教育専修	11	25	17	42	3.8	24	12	36	3.3	11	1	12	11	1	12
	技術教育専修	2	20	8	28	14.0	19	8	27	13.5	4	1	5	4	1	5
	家庭科教育専修	4	1	23	24	6.0	1	19	20	5.0	0	5	5	0	4	4
	身体・表現コース	32	44	66	110	3.4	43	62	105	3.3	16	21	37	16	21	37
	音楽教育専修	13	4	38	42	3.2	3	36	39	3.0	1	13	14	1	13	14
	美術教育専修	5	1	9	10	2.0	1	7	8	1.6	1	6	7	1	6	7
	保健体育専修	14	39	19	58	4.1	39	19	58	4.1	14	2	16	14	2	16
	小 計	123	191	272	463	3.8	180	243	423	3.4	60	77	137	59	74	133

〔前期日程〕志願者・受験者・合格者・入学者数調(その2)

課程・コース・専修	区分	募集 人員	志願者数				受験者数				合格者数			入学者数		
			男	女	計	倍率	男	女	計	倍率	男	女	計	男	女	計
総合 教育 課程	文化財・書道芸術コース	22	22	46	68	3.1	21	46	67	3.0	7	16	23	7	15	22
	古文化財科学専修	7	8	12	20	2.9	8	12	20	2.9	3	4	7	3	3	6
	文化財造形専修	7	4	6	10	1.4	3	6	9	1.3	2	5	7	2	5	7
	書道芸術専修	8	10	28	38	4.8	10	28	38	4.8	2	7	9	2	7	9
	環境教育コース	14	32	34	66	4.7	31	31	62	4.4	6	9	15	6	9	15
	地域環境専修	7	25	17	42	6.0	24	15	39	5.6	5	3	8	5	3	8
	自然誌専修	7	7	17	24	3.4	7	16	23	3.3	1	6	7	1	6	7
	科学情報コース	14	29	14	43	3.1	28	12	40	2.9	11	4	15	10	4	14
	情報数理専修	7	20	11	31	4.4	19	9	28	4.0	5	2	7	5	2	7
	物質科学専修	7	9	3	12	1.7	9	3	12	1.7	6	2	8	5	2	7
	小 計	50	83	94	177	3.5	80	89	169	3.4	24	29	53	23	28	51
	合 計	173	274	366	640	3.7	260	332	592	3.4	84	106	190	82	102	184

[後期日程]志願者・受験者・合格者・入学者数調

課程・コース	区分	募集 人員	志願者数				受験者数				合格者数			入学者数		
			男	女	計	倍率	男	女	計	倍率	男	女	計	男	女	計
学校教育 教員養成課程	教育・発達基礎コース	3	12	51	63	21.0	12	51	63	21.0	1	3	4	1	1	2
	言語・社会コース	3	30	33	63	21.0	30	33	63	21.0	4	3	7	4	3	7
	理数・生活科学コース	3	41	26	67	22.3	41	26	67	22.3	2	2	4	1	0	1
	身体・表現コース	6	75	129	204	34.0	45	69	114	19.0	2	5	7	2	5	7
	音楽教育専修	2	4	68	72	36.0	2	34	36	18.0	1	1	2	1	1	2
	美術教育専修	2	4	27	31	15.5	2	10	12	6.0	0	3	3	0	3	3
	保健体育専修	2	67	34	101	50.5	41	25	66	33.0	1	1	2	1	1	2
	小 計	15	158	239	397	26.5	128	179	307	20.5	9	13	22	8	9	17
総合教育課程	文化財・書道芸術コース	13	24	70	94	7.2	11	39	50	3.8	4	10	14	3	9	12
	古文化財科学専修	3	11	18	29	9.7	2	12	14	4.7	0	4	4	0	4	4
	文化財造形専修	3	3	8	11	3.7	2	2	4	1.3	1	2	3	1	1	2
	書道芸術専修	7	10	44	54	7.7	7	25	32	4.6	3	4	7	2	4	6
	環境教育コース	6	44	39	83	13.8	33	26	59	9.8	3	3	6	1	3	4
	地域環境専修	3	30	18	48	16.0	23	12	35	11.7	3	0	3	1	0	1
	自然誌専修	3	14	21	35	11.7	10	14	24	8.0	0	3	3	0	3	3
	科学情報コース	6	32	18	50	8.3	17	9	26	4.3	5	2	7	5	1	6
	情報数理専修	3	13	11	24	8.0	8	4	12	4.0	2	1	3	2	1	3
	物質科学専修	3	19	7	26	8.7	9	5	14	4.7	3	1	4	3	0	3
	小 計	25	100	127	227	9.1	61	74	135	5.4	12	15	27	9	13	22
合 計	40	258	366	624	15.6	189	253	442	11.1	21	28	49	17	22	39	

[推薦入試]志願者・受験者・合格者・入学者数調

課程・コース・専修		区分	募集 人員	志願者数				受験者数				合格者数			入学者数		
				男	女	計	倍率	男	女	計	倍率	男	女	計	男	女	計
学校教育 教員養成課程	教育・発達 基礎コース	教育学専修	2	1	4	5	2.5	1	4	5	2.5	0	2	2	0	2	2
		心理学専修	2	2	13	15	7.5	1	13	14	7.0	0	2	2	0	2	2
		幼年教育専修	2	0	19	19	9.5	0	19	19	9.5	0	2	2	0	2	2
		特別支援教育専修	2	1	9	10	5.0	1	9	10	5.0	0	2	2	0	2	2
	言語・社会 コース	国語教育専修	2	2	5	7	3.5	2	5	7	3.5	1	1	2	1	1	2
		社会科教育専修	2	3	3	6	3.0	3	3	6	3.0	1	1	2	1	1	2
		英語・国際理解教育専修	2	0	3	3	1.5	0	3	3	1.5	0	2	2	0	2	2
	理数・生活 科学コース	数学教育専修	2	3	6	9	4.5	3	6	9	4.5	0	2	2	0	2	2
		理科教育専修	2	1	6	7	3.5	1	6	7	3.5	0	2	2	0	2	2
		技術教育専修	2	1	1	2	1.0	1	1	2	1.0	1	0	1	1	0	1
		家庭科教育専修	2	0	8	8	4.0	0	8	8	4.0	0	2	2	0	2	2
	身体・表現 コース	音楽教育専修	2	1	5	6	3.0	1	5	6	3.0	1	1	2	1	1	2
		美術教育専修	2	0	2	2	1.0	0	2	2	1.0	0	0	0	0	0	0
		保健体育専修	2	1	5	6	3.0	1	5	6	3.0	0	2	2	0	2	2
	小 計		28	16	89	105	3.8	15	89	104	3.7	4	21	25	4	21	25
	地域推薦(コース枠外で実施)		14	10	39	49	3.5	10	39	49	3.5	6	8	14	6	8	14
合 計		42	26	128	154	3.7	25	128	153	3.6	10	29	39	10	29	39	

平成22年度 志願者・入学者の高校新卒・既卒調〔一般入試・推薦入試 計〕

区分 課程・コース		志 願 者											入 学 者												
		新卒		既 卒						その他		計	新卒		既 卒						その他		計		
				既卒		既卒		既卒							計	既卒		既卒		既卒				計	
		H22.3	H21.3	H20.3	H19以前	計	H22.3	H21.3	H20.3	H19以前	計	H22.3	H21.3	H20.3		H19以前	計	男	女						
男	女	男	女	男	女	男	女	男	女	男	女	男	女	男	女	男	女	男	女	男	女				
学校教育 教員養成課程	教育・発達基礎コース	30	186	9	4	5	2	1	0	21	0	0	237	5	34	2	2	1	1	0	0	6	0	0	45
	言語・社会コース	69	94	19	5	1	0	1	0	26	0	0	189	14	21	4	2	0	0	0	0	6	0	0	41
	理数・生活科学コース	76	90	25	12	5	0	2	0	44	1	0	211	15	15	6	0	2	0	2	0	10	1	0	41
	身体・表現コース	90	186	24	20	3	0	0	1	48	4	0	328	13	25	5	4	0	0	0	0	9	1	0	48
	地域推薦(コース枠外で実施)	9	37	1	2	0	0	0	0	3	0	0	49	6	8	0	0	0	0	0	0	0	0	0	14
	小 計	274	593	78	43	14	2	4	1	142	5	0	1014	53	103	17	8	3	1	2	0	31	2	0	189
総合教育課程	文化財・書道芸術コース	32	108	12	8	0	0	2	0	22	0	0	162	8	23	2	1	0	0	0	0	3	0	0	34
	環境教育コース	52	56	17	15	3	2	3	0	40	1	0	149	3	8	4	4	0	0	0	0	8	0	0	19
	科学情報コース	45	25	14	5	1	0	1	2	23	0	0	93	12	4	3	0	0	0	0	1	4	0	0	20
	小 計	129	189	43	28	4	2	6	2	85	1	0	404	23	35	9	5	0	0	0	1	15	0	0	73
合 計		403	782	121	71	18	4	10	3	227	6	0	1418	76	138	26	13	3	1	2	1	46	2	0	262

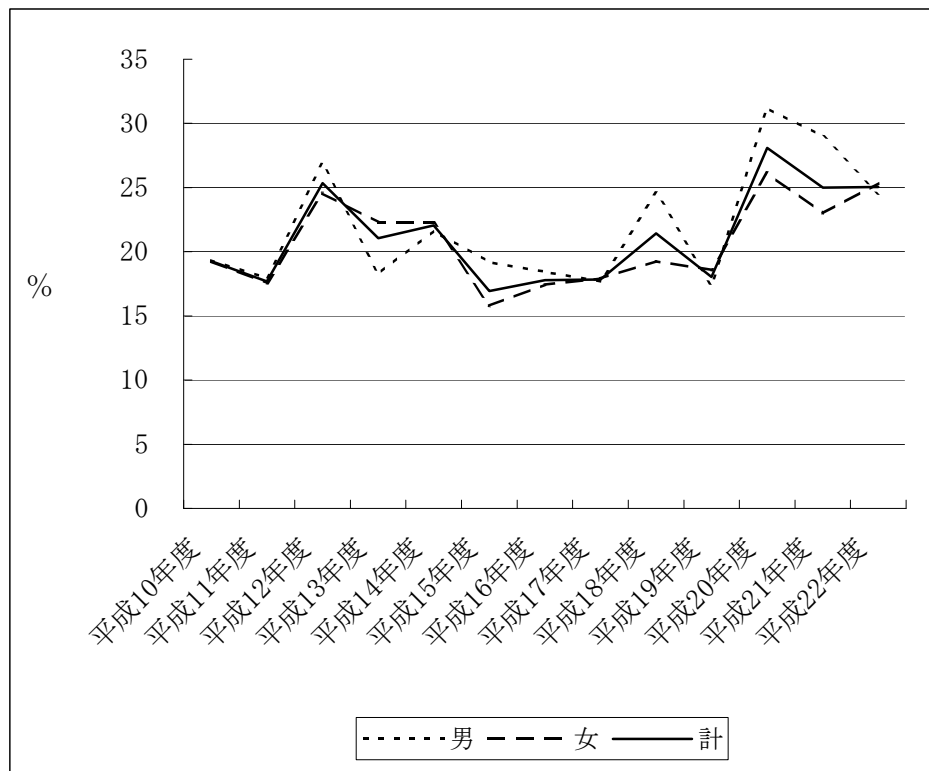
平成22年度出身校所在地別志願者・合格者・入学者数調〔一般入試・推薦入試 計〕

区分	志願者			合格者			入学者		
	男	女	計	男	女	計	男	女	計
北海道	3	4	7	0	2	2	0	2	2
青森	0	0	0	0	0	0	0	0	0
岩手	0	0	0	0	0	0	0	0	0
宮城	0	3	3	0	1	1	0	1	1
秋田	0	0	0	0	0	0	0	0	0
山形	0	5	5	0	1	1	0	1	1
福島	1	2	3	0	2	2	0	2	2
茨城	2	1	3	0	0	0	0	0	0
栃木	0	5	5	0	1	1	0	1	1
群馬	2	0	2	0	0	0	0	0	0
埼玉	2	4	6	0	1	1	0	1	1
千葉	3	2	5	1	0	1	0	0	0
東京	0	3	3	0	0	0	0	0	0
神奈川	0	0	0	0	0	0	0	0	0
新潟	1	1	2	0	0	0	0	0	0
富山	1	5	6	1	2	3	1	2	3
石川	7	4	11	4	1	5	4	1	5
福井	2	7	9	0	2	2	0	2	2
山梨	1	1	2	0	0	0	0	0	0
長野	7	8	15	3	2	5	3	2	5

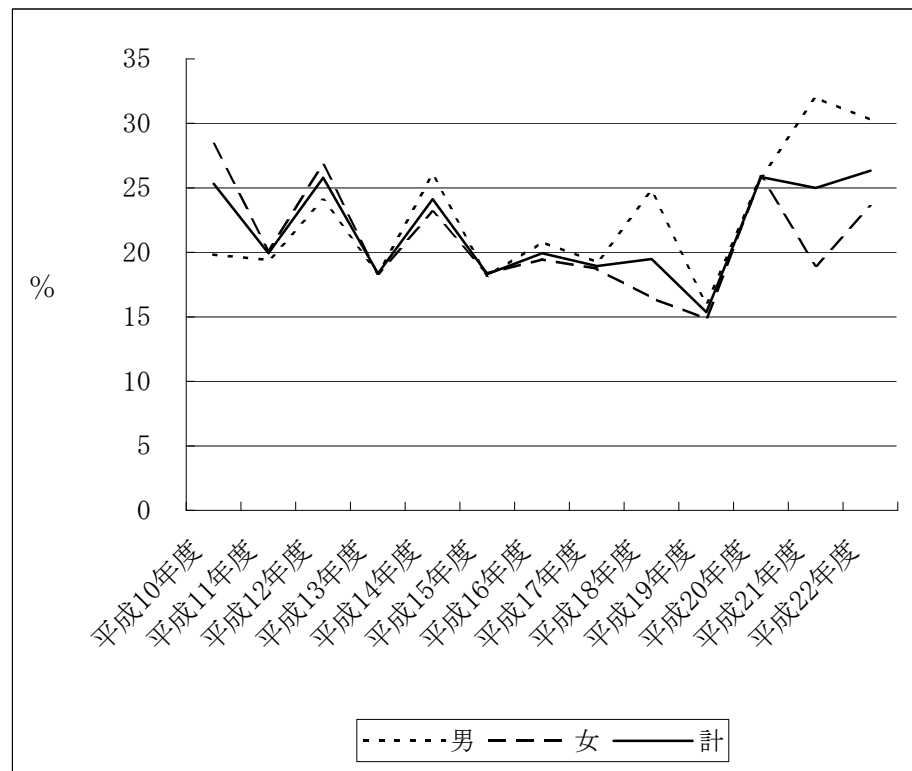
区分	志願者			合格者			入学者		
	男	女	計	男	女	計	男	女	計
岐阜	7	9	16	0	1	1	0	1	1
静岡	8	22	30	1	5	6	1	5	6
愛知	13	14	27	4	2	6	3	2	5
三重	9	30	39	3	5	8	3	5	8
滋賀	7	10	17	1	5	6	1	5	6
京都	60	67	127	12	12	24	11	11	22
大阪	166	211	377	28	40	68	27	36	63
兵庫	42	84	126	8	12	20	8	11	19
奈良	137	218	355	35	38	73	33	36	69
和歌山	9	12	21	3	0	3	3	0	3
鳥取	5	9	14	0	3	3	0	3	3
島根	1	4	5	0	0	0	0	0	0
岡山	5	17	22	0	2	2	0	2	2
広島	10	19	29	2	6	8	2	6	8
山口	3	7	10	1	0	1	1	0	1
徳島	6	11	17	1	2	3	1	2	3
香川	11	17	28	2	3	5	2	3	5
愛媛	7	2	9	0	0	0	0	0	0
高知	2	2	4	0	0	0	0	0	0
福岡	2	7	9	0	0	0	0	0	0

区分	志願者			合格者			入学者		
	男	女	計	男	女	計	男	女	計
佐賀	0	2	2	0	1	1	0	1	1
長崎	2	4	6	0	0	0	0	0	0
熊本	3	6	9	1	3	4	1	3	4
大分	1	3	4	0	1	1	0	1	1
宮崎	1	11	12	1	5	6	1	3	4
鹿児島	0	3	3	0	0	0	0	0	0
沖縄	5	4	9	2	2	4	2	2	4
その他※	4	0	4	1	0	1	1	0	1
合計	558	860	1418	115	163	278	109	153	262

志願者のうち奈良県内高等学校出身者の推移



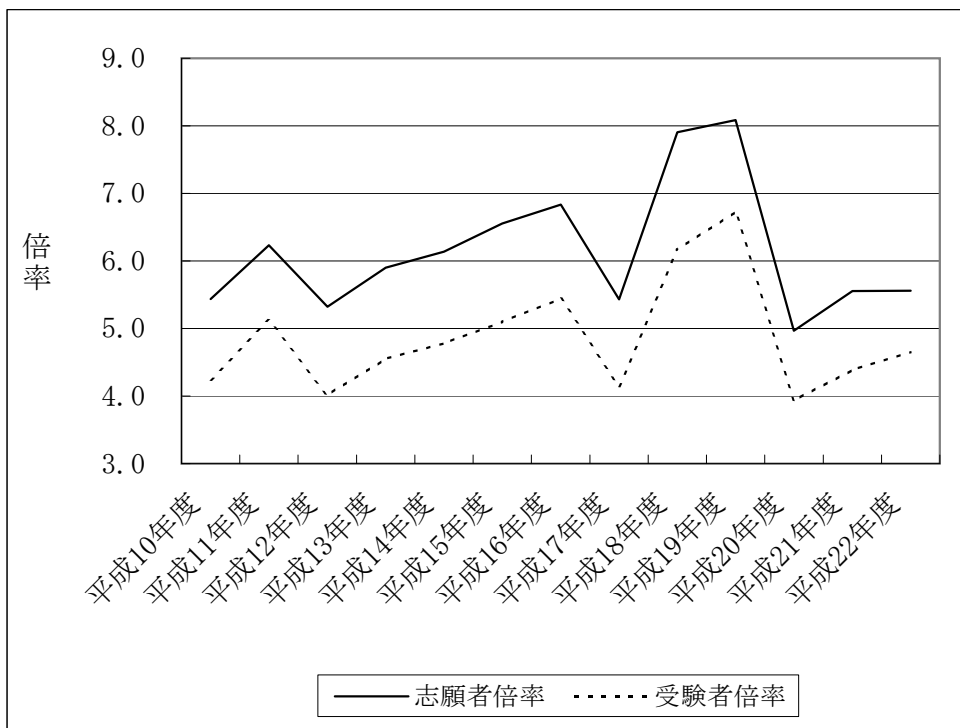
入学者のうち奈良県内高等学校出身者数の推移



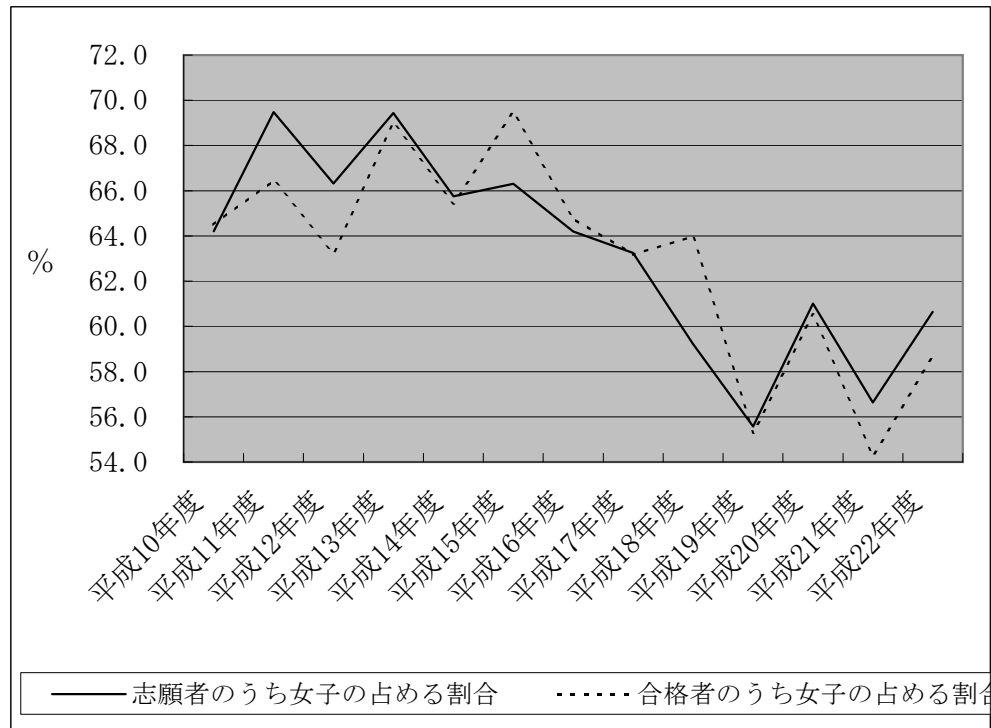
年度	志願者数			県内志願者数			%		
	男	女	計	男	女	計	男	女	計
平成10年度	574	1,030	1,604	111	198	309	19	19	19
平成11年度	485	1,104	1,589	87	194	281	18	18	18
平成12年度	457	900	1,357	123	221	344	27	25	25
平成13年度	460	1,045	1,505	84	233	317	18	22	21
平成14年度	536	1,029	1,565	116	229	345	22	22	22
平成15年度	563	1,108	1,671	108	175	283	19	16	17
平成16年度	624	1,119	1,743	115	195	310	18	17	18
平成17年度	509	876	1,385	90	157	247	18	18	18
平成18年度	822	1,194	2,016	202	230	432	25	19	21
平成19年度	916	1,146	2,062	159	213	372	17	19	18
平成20年度	494	773	1,267	154	202	356	31	26	28
平成21年度	614	802	1,416	175	185	360	29	23	25
平成22年度	558	860	1,418	137	218	355	25	25	25

年度	入学者数			県内入学者数			%		
	男	女	計	男	女	計	男	女	計
平成10年度	116	208	324	23	59	82	20	28	25
平成11年度	103	203	306	20	41	61	19	20	20
平成12年度	104	183	287	25	49	74	24	27	26
平成13年度	87	196	283	16	36	52	18	18	18
平成14年度	100	186	286	26	43	69	26	23	24
平成15年度	88	196	284	16	36	52	18	18	18
平成16年度	101	185	286	21	36	57	21	19	20
平成17年度	104	176	280	20	33	53	19	19	19
平成18年度	101	176	277	25	29	54	25	16	19
平成19年度	125	155	280	20	23	43	16	15	15
平成20年度	116	178	294	30	46	76	26	26	26
平成21年度	120	145	265	38	27	65	32	19	25
平成22年度	109	153	262	33	36	69	30	24	26

志願者及び受験者倍率の推移



女子の志願者数及び合格者数の推移



年度	区分	志願者倍率			受験者倍率		
		定員	志願者数	志願者倍率	定員	受験者数	受験者倍率
平成10年度		295	1,604	5.4	295	1,251	4.2
平成11年度		255	1,589	6.2	255	1,305	5.1
平成12年度		255	1,357	5.3	255	1,023	4.0
平成13年度		255	1,505	5.9	255	1,161	4.6
平成14年度		255	1,565	6.1	255	1,220	4.8
平成15年度		255	1,671	6.6	255	1,300	5.1
平成16年度		255	1,743	6.8	255	1,389	5.4
平成17年度		255	1,385	5.4	255	1,056	4.1
平成18年度		255	2,016	7.9	255	1,571	6.2
平成19年度		255	2,062	8.1	255	1,716	6.7
平成20年度		255	1,267	5.0	255	1,002	3.9
平成21年度		255	1,416	5.6	255	1,119	4.4
平成22年度		255	1,418	5.6	255	1,187	4.7

年度	区分	志願者数			合格者数		
		総数	女子	志願者%	総数	女子	合格者%
平成10年度		1,604	1,030	64.2	352	227	64.5
平成11年度		1,589	1,104	69.5	325	216	66.5
平成12年度		1,357	900	66.3	302	191	63.2
平成13年度		1,505	1,045	69.4	300	207	69.0
平成14年度		1,565	1,029	65.8	298	195	65.4
平成15年度		1,671	1,108	66.3	298	207	69.5
平成16年度		1,743	1,119	64.2	301	195	64.8
平成17年度		1,385	876	63.2	296	187	63.2
平成18年度		2,016	1,194	59.2	286	183	64.0
平成19年度		2,062	1,146	55.6	302	167	55.3
平成20年度		1,267	773	61.0	309	187	60.5
平成21年度		1,416	802	56.6	280	152	54.3
平成22年度		1,418	860	60.6	278	163	58.6

平成22年度合格者の最高点、最低点、平均点(前期日程)

課程	コース	専修	配点	最高点	最低点	平均点
学校教育 教員養成課程	教育・発達基礎	教育学	1,200	907	795	838
		心理学	1,200	904	821	847
		幼年教育	1,200	---	---	844
		特別支援教育	1,200	852	794	817
	言語・社会	国語教育	1,200	850	763	804
		社会科教育	1,200	852	796	818
		英語・国際理解教育	1,200	889	820	850
	理数・生活科学	数学教育	1,200	943	814	885
		理科教育	1,200	925	857	879
		技術教育	1,200	---	---	810
		家庭科教育	1,200	---	---	807
	身体・表現	音楽教育	1,350	1,003	851	909
		美術教育	1,350	934	790	858
保健体育		1,350	974	871	920	
総合教育課程	文化財・書道芸術	古文化財科学	1,400	1,051	960	994
		文化財造形	1,400	1,029	877	986
		書道芸術	1,400	1,103	991	1,024
	環境教育	地域環境	1,200	834	780	801
		自然誌	1,200	880	757	808
	科学情報	情報数理	1,200	892	816	849
		物質科学	1,200	903	747	816

- (注) 1. 前期日程については、合格者が7人未満の場合は、合格者の最高点、最低点は開示しません。また、3名以下の場合は最高点、最低点、平均点は開示しません。
 2. 後期日程については、募集人員が少数のため、合格者の最高点、最低点、平均点は開示しません。

平成22年度大学院教育学研究科志願者・合格者・入学者数等調

課程	専攻	専修	定員	第1次			第2次・外国人			第3次			合計			
				志願者	合格者	入学者	志願者	合格者	入学者	志願者	合格者	入学者	志願者	合格者	入学者	専攻別入学者計
修士	学校教育	教育科学	10	3 (1)	3 (1)	3 (1)	4 (2)	1 (1)	1 (1)				7 (1) (2)	4 (1) (1)	4 (1) (1)	14 (6) (1)
		教育心理学		5 (1)	3 (1)	3 (1)	1	0	0				6 (1)	3 (1)	3 (1)	
		教育臨床・特別支援教育		5 (2)	5 (2)	4 (2)	6 (2)	4 (2)	3 (2)				11 (4)	9 (4)	7 (4)	
	教科教育	国語教育・日本語日本文化教育	40	2	1	1	3 (3)	3 (3)	3 (3)				5 0 (3)	4 0 (3)	4 0 (3)	36 (2) (9)
		社会科教育		4	2	0	5 (3)	3 (3)	2 (2)				9 0 (3)	5 0 (3)	2 0 (2)	
		数学教育(情報を含む)		4	4	2	2	2	1				6 0	6 0	3 0	
		理科教育(文化財科学を含む)		9	6	3	7 (1) (1)	6 (1) (1)	6 (1) (1)				16 (1) (1)	12 (1) (1)	9 (1) (1)	
		音楽教育		4	4	4	4 (1)	2 (1)	2 (1)				8 0 (1)	6 0 (1)	6 0 (1)	
		美術教育(書道・伝統文化・文化財を含む)		10 (1)	9 (1)	7 (1)	1	0	0				11 (1)	9 (1)	7 (1)	
		保健体育		2	2	2	2 (1)	1 (1)	1 (1)				4 0 (1)	3 0 (1)	3 0 (1)	
		英語教育(異文化理解を含む)		0	0	0	2 (1)	2 (1)	2 (1)				2 0 (1)	2 0 (1)	2 0 (1)	
		生活科学教育		1	1	0	0	0	0				1 0	1 0	0 0	
	小計		50	49 (5)	40 (5)	29 (5)	37 (3) (12)	24 (3) (11)	21 (3) (10)				86 (8) (12)	64 (8) (11)	50 (8) (10)	50 (8) (10)
専門職学位	教職開発	20	20 (3)	17 (3)	9 (3)	13 (2)	10 (2)	9 (2)	2	1	1	35 (5)	28 (5)	19 (5)	19 (5)	
合計			70	69 (8)	57 (8)	38 (8)	50 (5) (12)	34 (5) (11)	30 (5) (10)	2	1	1	121 (13) (12)	92 (13) (11)	69 (13) (10)	69 (13) (10)

備考 1. ()内は現職教員、○数字内は外国人留学生で内数である。

2. 専門職学位課程の選抜区分別内訳は下表のとおり。

専門職学位 (教職開発)	選抜区分	志願者	合格者	入学者
	一般選抜	28	21	12
	現職教員特別選抜	5	5	5
	社会人特別選抜	2	2	2
	合計	35	28	19

平成22年度特別支援教育特別専攻科志願者・合格者・入学者数等調

情緒障害・発達障害教育専攻	募集 人員	第1次募集			第2次募集			合 計		
		志願者	合格者	入学者	志願者	合格者	入学者	志願者	合格者	入学者
	15	7 (1)	7 (1)	3 (1)	2 (0)	2 (0)	2 (0)	9 (1)	9 (1)	5 (1)

備考 ()内は現職教員で内数。