

平成24年度

入学試験に関する調査

奈良教育大学

# 目次

- 1 … 平成24年度志願者・受験者・合格者・入学者数調〔総表〕
- 2 … 〔前期日程〕志願者・受験者・合格者・入学者数調
- 3 … 〔後期日程〕志願者・受験者・合格者・入学者数調
- 4 … 〔推薦入試〕志願者・受験者・合格者・入学者数調
- 5 … 平成24年度 志願者・入学者の高校新卒・既卒調
- 6 … 平成24年度 出身校所在地別志願者・合格者・入学者数調
- 7 … 奈良県内高等学校出身の志願者・入学者数の推移
- 8 … 志願者及び受験者倍率の推移〔全体・女子〕
- 9 … 平成24年度 合格者の最高点、最低点、平均点(前期日程)
- 10 … 平成24年度 大学院教育学研究科志願者・合格者・入学者数等調
- 11 … 平成24年度 特別支援教育特別専攻科志願者・合格者・入学者数等調

# 平成24年度志願者・受験者・合格者・入学者数調〔総表〕

<前期日程、後期日程、推薦入試総表>

区分		募集人員	志願者数					受験者数					合格者数			入学者数				
			男	女	計	倍率	男	女	計	倍率	男	女	計	男	女	計				
専攻・専修・履修分野																				
教育発達専攻	教育学専修	13	67	49	116	8.9	43	31	74	5.7	8	7	15	8	6	14				
	心理学専修	13	16	52	68	5.2	12	34	46	3.5	1	13	14	1	12	13				
	幼年教育専修	11	7	92	99	9.0	4	74	78	7.1	1	12	13	1	11	12				
	特別支援教育専修	11	26	99	125	11.4	22	72	94	8.5	2	11	13	2	10	12				
	地域推薦	7	4	17	21	3.0	4	17	21	3.0	1	6	7	1	6	7				
教科教育専攻	国語教育専修	初等教育履修分野	13	35	50	85	6.5	25	34	59	4.5	7	6	13	7	6	13			
		中等教育履修分野	11	37	43	80	7.3	31	26	57	5.2	5	8	13	5	6	11			
	社会科教育専修	初等教育履修分野	13	27	15	42	3.2	18	10	28	2.2	13	2	15	11	2	13			
		中等教育履修分野	11	31	10	41	3.7	17	5	22	2.0	10	4	14	9	3	12			
	数学教育専修	初等教育履修分野	13	26	15	41	3.2	21	13	34	2.6	11	4	15	10	4	14			
		中等教育履修分野	12	39	11	50	4.2	37	11	48	4.0	10	3	13	10	3	13			
	理科教育専修	初等教育履修分野	16	56	36	92	5.8	37	27	64	4.0	13	4	17	13	4	17			
		中等教育履修分野	12	54	24	78	6.5	37	20	57	4.8	9	4	13	6	4	10			
	音楽教育専修	初等教育履修分野	13	10	62	72	5.5	5	41	46	3.5	1	13	14	1	13	14			
		中等教育履修分野	4	1	4	5	1.3	1	4	5	1.3	2	3	5	2	3	5			
	美術教育専修	初等教育履修分野	6	5	16	21	3.5	4	8	12	2.0	2	4	6	2	4	6			
		中等教育履修分野	4	0	1	1	0.3	0	1	1	0.3	1	3	4	1	3	4			
	保健体育専修	初等教育履修分野	10	73	31	104	10.4	52	21	73	7.3	9	2	11	9	2	11			
		中等教育履修分野	8	41	20	61	7.6	33	16	49	6.1	8	1	9	8	1	9			
	家庭科教育専修	初等教育履修分野	4	7	85	92	23.0	6	77	83	20.8	0	6	6	0	6	6			
		中等教育履修分野	4	3	29	32	8.0	1	25	26	6.5	0	6	6	0	5	5			
	技術教育専修	中等教育履修分野	4	15	4	19	4.8	14	3	17	4.3	4	1	5	4	1	5			
	英語教育専修	中等教育履修分野	12	64	58	122	10.2	38	34	72	6.0	8	4	12	8	4	12			
	地域推薦		8	14	16	30	3.8	14	16	30	3.8	4	4	8	4	4	8			
伝統文化教育専攻	書道教育専修	15	12	116	128	8.5	9	86	95	6.3	1	15	16	1	15	16				
	文化遺産教育専修	7	22	25	47	6.7	16	17	33	4.7	2	6	8	2	6	8				
合計		255	692	980	1,672	6.6	501	723	1,224	4.8	133	152	285	126	144	270				

<私費外国人留学生特別入試>

区分		募集人員	志願者数			受験者数			合格者数			入学者数							
			男	女	計	男	女	計	男	女	計	男	女	計					
専攻・専修・履修分野																			
教育発達専攻	教育学専修	若干名	0	1	1	0	1	1	0	0	0	0	0	0	0	0	0	0	
	心理学専修		3	2	5	3	2	5	0	0	0	0	0	0	0	0	0	0	
教科教育専攻	国語教育専修	若干名	0	1	1	0	1	1	0	1	1	0	1	1	0	1	1		
			中等教育履修分野	1	0	1	1	0	1	1	0	1	1	0	1	1	0	1	
	社会科教育専修		0	1	1	0	1	1	0	1	1	0	1	1	0	1	1		
	理科教育専修		0	2	2	0	2	2	0	1	1	0	0	0	0	0	0	0	
	技術教育専修		0	1	1	0	1	1	0	0	0	0	0	0	0	0	0	0	
英語教育専修	1	1	2	1	1	2	0	0	0	0	0	0	0	0	0	0			
伝統文化教育専攻	文化遺産教育専修		0	2	2	0	2	2	0	1	1	0	0	0	0	0	0		
合計			5	11	16	5	11	16	1	4	5	1	2	3					

<帰国生徒特別入試>

区分		募集人員	志願者数			受験者数			合格者数			入学者数					
			男	女	計	男	女	計	男	女	計	男	女	計			
専攻・専修・履修分野																	
教育発達専攻	教育学専修	若干名	0	3	3	0	3	3	0	1	1	0	0	0			
教科教育専攻	英語教育専修 中等教育履修分野		0	1	1	0	1	1	0	1	1	0	1	1			
合計			0	4	4	0	4	4	0	2	2	0	1	1			

※ 志願者数、受験者数は第1志望のみ、合格者数、入学者数には第2志望を含む。

※ 私費外国人留学生、帰国生徒特別入試は志願者のあった専修のみ集計。

[前期日程]志願者・受験者・合格者・入学者数調

専攻・専修・履修分野		区分	募集人員	志願者数				受験者数				合格者数			入学者数		
				男	女	計	倍率	男	女	計	倍率	男	女	計	男	女	計
教育 発達 専攻	教育学専修		9	28	17	45	5.0	24	16	40	4.4	5	6	11	5	5	10
	心理学専修		9	7	19	26	2.9	7	16	23	2.6	1	9	10	1	9	10
	幼年教育専修		7	3	37	40	5.7	2	33	35	5.0	1	7	8	1	6	7
	特別支援教育専修		7	10	33	43	6.1	10	30	40	5.7	2	7	9	2	7	9
教科 教育 専攻	国語教育専修	初等教育履修分野	10	13	24	37	3.7	11	20	31	3.1	4	6	10	4	6	10
		中等教育履修分野	8	14	12	26	3.3	14	12	26	3.3	3	5	8	3	3	6
	社会科教育専修	初等教育履修分野	11	13	5	18	1.6	13	4	17	1.5	11	0	11	9	0	9
		中等教育履修分野	9	9	4	13	1.4	9	3	12	1.3	7	3	10	6	2	8
	数学教育専修	初等教育履修分野	9	17	8	25	2.8	16	8	24	2.7	8	2	10	7	2	9
		中等教育履修分野	9	22	6	28	3.1	22	6	28	3.1	8	2	10	8	2	10
	理科教育専修	初等教育履修分野	10	16	14	30	3.0	14	14	28	2.8	9	2	11	9	2	11
		中等教育履修分野	7	23	11	34	4.9	23	9	32	4.6	6	2	8	6	2	8
	音楽教育専修	初等教育履修分野	8	2	21	23	2.9	2	19	21	2.6	1	9	10	1	9	10
		中等教育履修分野	4	1	4	5	1.3	1	4	5	1.3	2	3	5	2	3	5
	美術教育専修	初等教育履修分野	3	4	4	8	2.7	4	4	8	2.7	2	2	4	2	2	4
		中等教育履修分野	3	0	1	1	0.3	0	1	1	0.3	1	3	4	1	3	4
	保健体育専修	初等教育履修分野	7	27	6	33	4.7	26	6	32	4.6	7	1	8	7	1	8
		中等教育履修分野	4	15	4	19	4.8	15	4	19	4.8	5	0	5	5	0	5
	家庭科教育専修	初等教育履修分野	3	7	85	92	30.7	6	77	83	27.7	0	5	5	0	5	5
		中等教育履修分野	3	3	26	29	9.7	1	22	23	7.7	0	5	5	0	4	4
	技術教育専修	中等教育履修分野	3	15	3	18	6.0	14	2	16	5.3	4	0	4	4	0	4
	英語教育専修	中等教育履修分野	6	23	16	39	6.5	19	15	34	5.7	4	2	6	4	2	6
伝統文化 教育専攻	書道教育専修		9	3	43	46	5.1	3	40	43	4.8	1	9	10	1	9	10
	文化遺産教育専修		5	8	8	16	3.2	8	8	16	3.2	2	4	6	2	4	6
合計			163	283	411	694	4.3	264	373	637	3.9	94	94	188	90	88	178

[後期日程]志願者・受験者・合格者・入学者数調

専攻・専修・履修分野		区分	募集人員	志願者数				受験者数				合格者数			入学者数		
				男	女	計	倍率	男	女	計	倍率	男	女	計	男	女	計
教育 発達 専攻	教育学専修		2	37	29	66	33.0	17	12	29	14.5	3	0	3	3	0	3
	心理学専修		2	8	30	38	19.0	4	15	19	9.5	0	2	2	0	1	1
	幼年教育専修		2	3	33	36	18.0	1	19	20	10.0	0	3	3	0	3	3
	特別支援教育専修		2	15	60	75	37.5	11	36	47	23.5	0	2	2	0	1	1
教科 教育 専攻	国語教育専修	初等教育履修分野	2	20	24	44	22.0	12	12	24	12.0	2	0	2	2	0	2
		中等教育履修分野	2	17	29	46	23.0	11	12	23	11.5	1	3	4	1	3	4
	社会科教育専修	初等教育履修分野	2	14	10	24	12.0	5	6	11	5.5	2	2	4	2	2	4
		中等教育履修分野	2	22	6	28	14.0	8	2	10	5.0	3	1	4	3	1	4
	数学教育専修	初等教育履修分野	3	8	7	15	5.0	4	5	9	3.0	2	2	4	2	2	4
		中等教育履修分野	2	8	1	9	4.5	6	1	7	3.5	2	0	2	2	0	2
	理科教育専修	初等教育履修分野	4	36	22	58	14.5	19	13	32	8.0	3	1	4	3	1	4
		中等教育履修分野	3	28	7	35	11.7	11	5	16	5.3	3	0	3	0	0	0
	音楽教育専修	初等教育履修分野	3	8	39	47	15.7	3	20	23	7.7	0	3	3	0	3	3
	美術教育専修	初等教育履修分野	2	1	10	11	5.5	0	2	2	1.0	0	2	2	0	2	2
	保健体育専修	初等教育履修分野	3	46	25	71	23.7	26	15	41	13.7	2	1	3	2	1	3
		中等教育履修分野	2	23	11	34	17.0	15	7	22	11.0	2	0	2	2	0	2
	英語教育専修	中等教育履修分野	4	39	40	79	19.8	17	17	34	8.5	2	2	4	2	2	4
伝統文化 教育専攻	書道教育専修		6	9	73	82	13.7	6	46	52	8.7	0	6	6	0	6	6
	文化遺産教育専修		2	14	17	31	15.5	8	9	17	8.5	0	2	2	0	2	2
合計			50	356	473	829	16.6	184	254	438	8.8	27	32	59	24	30	54

[推薦入試]志願者・受験者・合格者・入学者数調

試験区分	区分 専攻・専修・履修分野		募集人員	志願者数				受験者数				合格者数			入学者数			
				男	女	計	倍率	男	女	計	倍率	男	女	計	男	女	計	
地域推薦	教育発達専攻		7	4	17	21	3.0	4	17	21	3.0	1	6	7	1	6	7	
	教科教育専攻（初等教育履修分野のみ）		8	14	16	30	3.8	14	16	30	3.8	4	4	8	4	4	8	
小計			15	18	33	51	3.4	18	33	51	3.4	5	10	15	5	10	15	
一般推薦	教育発達専	教育学専修	2	2	3	5	2.5	2	3	5	2.5	0	1	1	0	1	1	
		心理学専修	2	1	3	4	2.0	1	3	4	2.0	0	2	2	0	2	2	
		幼年教育専修	2	1	22	23	11.5	1	22	23	11.5	0	2	2	0	2	2	
		特別支援教育専修	2	1	6	7	3.5	1	6	7	3.5	0	2	2	0	2	2	
	教科教育専攻	国語教育専修	初等教育履修分野	1	2	2	4	4.0	2	2	4	4.0	1	0	1	1	0	1
			中等教育履修分野	1	6	2	8	8.0	6	2	8	8.0	1	0	1	1	0	1
		数学教育専修	初等教育履修分野	1	1	0	1	1.0	1	0	1	1.0	1	0	1	1	0	1
			中等教育履修分野	1	9	4	13	13.0	9	4	13	13.0	0	1	1	0	1	1
		理科教育専修	初等教育履修分野	2	4	0	4	2.0	4	0	4	2.0	1	1	2	1	1	2
			中等教育履修分野	2	3	6	9	4.5	3	6	9	4.5	0	2	2	0	2	2
		音楽教育専修	初等教育履修分野	2	0	2	2	1.0	0	2	2	1.0	0	1	1	0	1	1
		美術教育専修	初等教育履修分野	1	0	2	2	2.0	0	2	2	2.0	0	0	0	0	0	0
			中等教育履修分野	1	0	0	0	0.0	0	0	0	0.0	0	0	0	0	0	0
		保健体育専修	中等教育履修分野	2	3	5	8	4.0	3	5	8	4.0	1	1	2	1	1	2
		家庭科教育専修	初等教育履修分野	1	0	0	0	0.0	0	0	0	0.0	0	1	1	0	1	1
			中等教育履修分野	1	0	3	3	3.0	0	3	3	3.0	0	1	1	0	1	1
技術教育専修	中等教育履修分野	1	0	1	1	1.0	0	1	1	1.0	0	1	1	0	1	1		
英語教育専修	中等教育履修分野	2	2	2	4	2.0	2	2	4	2.0	2	0	2	2	0	2		
小計			27	35	63	98	3.6	35	63	98	3.6	7	16	23	7	16	23	
合計			42	53	96	149	3.5	53	96	149	3.5	12	26	38	12	26	38	

平成24年度 志願者・入学者の高校新卒・既卒調〔一般入試・推薦入試 計〕

区分 専攻・専修・履修分野		志願者											入学者													
		新卒		既卒							その他		計	新卒		既卒							その他		計	
				既卒 H23.3		既卒 H22.3		既卒 H21以前								計	既卒 H23.3		既卒 H22.3		既卒 H21以前					計
		男	女	男	女	男	女	男	女	計	男	女	男	女	男		女	男	女	計	男	女	計			
教育 発達 専攻	教育学専修	58	45	9	4	0	0	0	0	13	0	0	116	7	6	1	0	0	0	0	0	1	0	0	14	
	心理学専修	10	43	6	8	0	1	0	0	15	0	0	68	0	10	1	2	0	0	0	0	3	0	0	13	
	幼年教育専修	3	92	4	0	0	0	0	0	4	0	0	99	0	11	1	0	0	0	0	0	1	0	0	12	
	特別支援教育専修	16	86	10	13	0	0	0	0	23	0	0	125	1	8	1	2	0	0	0	0	3	0	0	12	
	地域推薦	4	16	0	1	0	0	0	0	1	0	0	21	1	5	0	1	0	0	0	0	1	0	0	7	
教科 教育 専攻	国語教育専修	初等教育履修分野	33	47	2	3	0	0	0	0	5	0	0	85	7	5	0	1	0	0	0	0	1	0	0	13
		中等教育履修分野	28	40	7	3	1	0	1	0	12	0	0	80	4	6	1	0	0	0	0	0	1	0	0	11
	社会科教育専修	初等教育履修分野	20	13	6	2	1	0	0	0	9	0	0	42	8	2	2	0	1	0	0	0	3	0	0	13
		中等教育履修分野	25	10	6	0	0	0	0	0	6	0	0	41	8	3	1	0	0	0	0	0	1	0	0	12
	数学教育専修	初等教育履修分野	21	13	4	2	0	0	0	0	6	1	0	41	9	3	1	1	0	0	0	0	2	0	0	14
		中等教育履修分野	34	11	4	0	0	0	1	0	5	0	0	50	7	3	2	0	0	0	1	0	3	0	0	13
	理科教育専修	初等教育履修分野	42	26	9	7	4	0	1	0	21	0	3	92	9	4	3	0	1	0	0	0	4	0	0	17
		中等教育履修分野	35	22	15	1	1	0	3	1	21	0	0	78	5	4	1	0	0	0	0	0	1	0	0	10
	音楽教育専修	初等教育履修分野	4	54	6	8	0	0	0	0	14	0	0	72	0	11	1	2	0	0	0	0	3	0	0	14
		中等教育履修分野	1	3	0	1	0	0	0	0	1	0	0	5	1	3	1	0	0	0	0	0	1	0	0	5
	美術教育専修	初等教育履修分野	5	14	0	2	0	0	0	0	2	0	0	21	2	3	0	1	0	0	0	0	1	0	0	6
		中等教育履修分野	0	0	0	1	0	0	0	0	1	0	0	1	1	2	0	1	0	0	0	0	1	0	0	4
	保健体育専修	初等教育履修分野	52	29	21	1	0	1	0	0	23	0	0	104	5	2	4	0	0	0	0	0	4	0	0	11
		中等教育履修分野	34	19	7	1	0	0	0	0	8	0	0	61	6	1	2	0	0	0	0	0	2	0	0	9
	家庭科教育専修	初等教育履修分野	5	75	2	9	0	0	0	1	12	0	0	92	0	6	0	0	0	0	0	0	0	0	0	6
		中等教育履修分野	2	23	0	6	0	0	1	0	7	0	0	32	0	3	0	2	0	0	0	0	2	0	0	5
	技術教育専修	中等教育履修分野	11	3	4	1	0	0	0	0	5	0	0	19	4	1	0	0	0	0	0	0	0	0	0	5
	英語教育専修	中等教育履修分野	56	54	6	4	2	0	0	0	12	0	0	122	8	3	0	1	0	0	0	0	1	0	0	12
	地域推薦		13	16	1	0	0	0	0	0	1	0	0	30	4	4	0	0	0	0	0	0	0	0	0	8
	伝統文化 教育専攻	書道教育専修	11	101	1	15	0	0	0	0	16	0	0	128	1	14	0	1	0	0	0	0	1	0	0	16
文化遺産教育専修		18	20	4	5	0	0	0	0	9	0	0	47	2	5	0	1	0	0	0	0	1	0	0	8	
合計		541	875	134	98	9	2	7	2	252	1	3	1,672	100	128	23	16	2	0	1	0	42	0	0	270	

平成24年度 出身校所在地別志願者・合格者・入学者数調〔一般入試・推薦入試 計〕

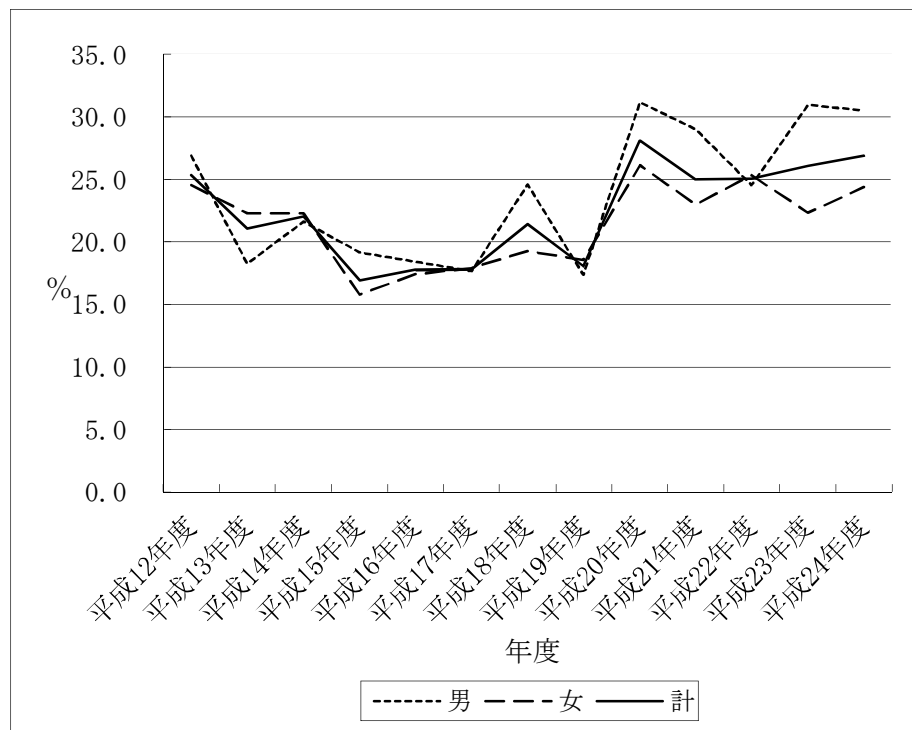
区分 都道府県名	志願者			合格者			入学者		
	男	女	計	男	女	計	男	女	計
北海道	5	0	5	0	0	0	0	0	0
青森	0	0	0	0	0	0	0	0	0
岩手	0	0	0	0	0	0	0	0	0
宮城	0	3	3	0	0	0	0	0	0
秋田	0	0	0	0	0	0	0	0	0
山形	0	0	0	0	0	0	0	0	0
福島	0	0	0	0	0	0	0	0	0
茨城	0	1	1	0	0	0	0	0	0
栃木	3	4	7	0	0	0	0	0	0
群馬	2	1	3	0	0	0	0	0	0
埼玉	1	7	8	0	0	0	0	0	0
千葉	3	2	5	1	0	1	1	0	1
東京	2	2	4	0	0	0	0	0	0
神奈川	1	2	3	0	0	0	0	0	0
新潟	2	1	3	0	1	1	0	1	1
富山	3	11	14	0	0	0	0	0	0
石川	3	10	13	0	1	1	0	1	1
福井	9	11	20	3	3	6	3	3	6
山梨	1	2	3	0	1	1	0	1	1
長野	8	14	22	2	2	4	2	2	4

区分 都道府県名	志願者			合格者			入学者		
	男	女	計	男	女	計	男	女	計
岐阜	7	16	23	0	3	3	0	3	3
静岡	6	21	27	1	0	1	1	0	1
愛知	45	38	83	10	7	17	9	6	15
三重	15	36	51	2	7	9	1	7	8
滋賀	8	19	27	1	1	2	1	1	2
京都	36	77	113	7	17	24	6	16	22
大阪	208	240	448	40	33	73	38	32	70
兵庫	41	88	129	11	12	23	11	10	21
奈良	211	239	450	38	36	74	38	36	74
和歌山	5	17	22	0	4	4	0	4	4
鳥取	5	5	10	3	2	5	2	2	4
島根	2	3	5	0	1	1	0	1	1
岡山	6	22	28	1	4	5	1	4	5
広島	13	14	27	2	2	4	1	2	3
山口	4	4	8	0	1	1	0	1	1
徳島	3	17	20	2	4	6	2	3	5
香川	9	17	26	2	3	5	2	3	5
愛媛	2	9	11	0	3	3	0	2	2
高知	3	3	6	1	1	2	1	1	2
福岡	5	7	12	1	1	2	1	0	1

区分 都道府県名	志願者			合格者			入学者		
	男	女	計	男	女	計	男	女	計
佐賀	1	1	2	1	0	1	1	0	1
長崎	1	3	4	0	1	1	0	1	1
熊本	3	0	3	2	0	2	2	0	2
大分	2	4	6	0	0	0	0	0	0
宮崎	2	2	4	1	0	1	1	0	1
鹿児島	3	0	3	1	0	1	1	0	1
沖縄	2	4	6	0	1	1	0	1	1
その他	1	3	4	0	0	0	0	0	0
合計	692	980	1,672	133	152	285	126	144	270

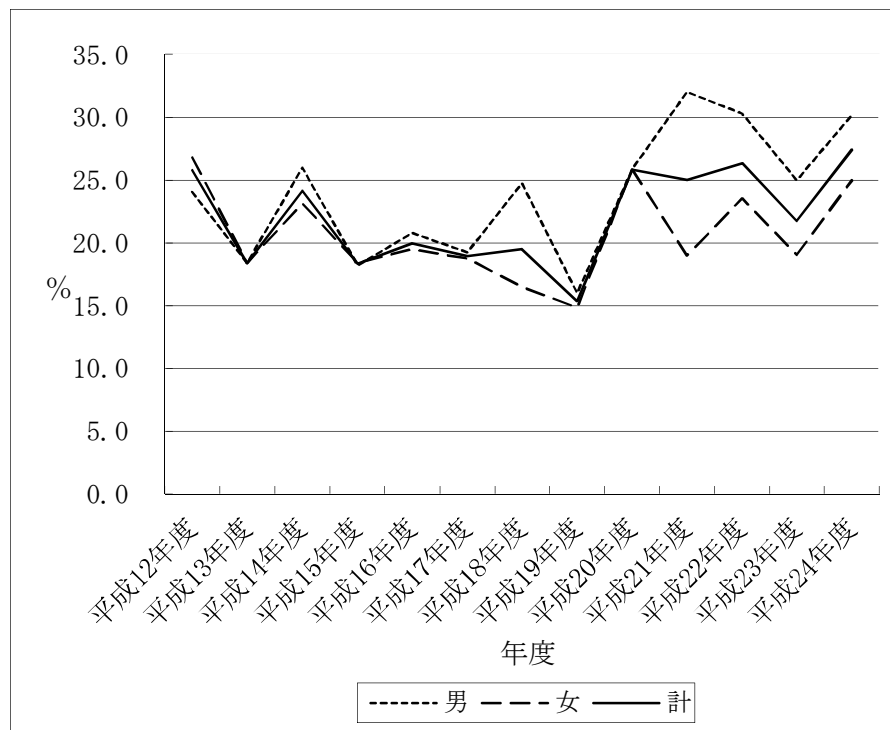


### 志願者のうち奈良県内高等学校出身者数の推移 [一般入試・推薦入試 計]



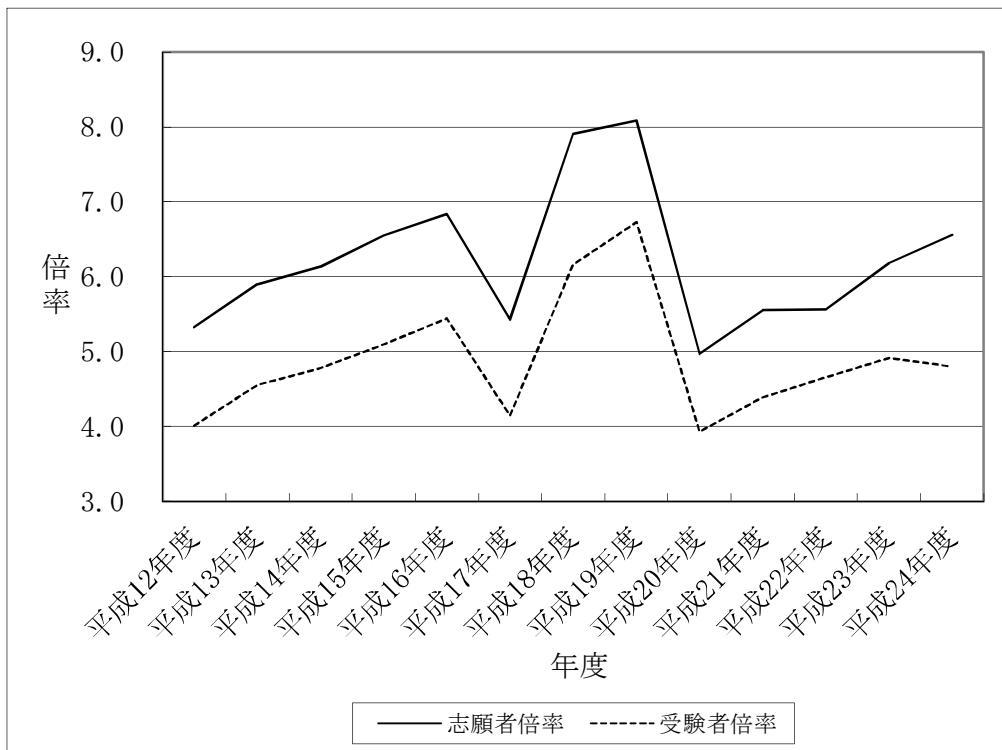
年度	志願者数			県内志願者数			%		
	男	女	計	男	女	計	男	女	計
平成12年度	457	900	1,357	123	221	344	26.9	24.6	25.4
平成13年度	460	1,045	1,505	84	233	317	18.3	22.3	21.1
平成14年度	536	1,029	1,565	116	229	345	21.6	22.3	22.0
平成15年度	563	1,108	1,671	108	175	283	19.2	15.8	16.9
平成16年度	624	1,119	1,743	115	195	310	18.4	17.4	17.8
平成17年度	509	876	1,385	90	157	247	17.7	17.9	17.8
平成18年度	822	1,194	2,016	202	230	432	24.6	19.3	21.4
平成19年度	916	1,146	2,062	159	213	372	17.4	18.6	18.0
平成20年度	494	773	1,267	154	202	356	31.2	26.1	28.1
平成21年度	614	802	1,416	175	185	360	29.0	23.0	25.0
平成22年度	558	860	1,418	137	218	355	24.6	25.3	25.0
平成23年度	685	891	1,576	212	199	411	30.9	22.3	26.1
平成24年度	692	980	1,672	211	239	450	30.5	24.4	26.9

### 入学者のうち奈良県内高等学校出身者数の推移 [一般入試・推薦入試 計]

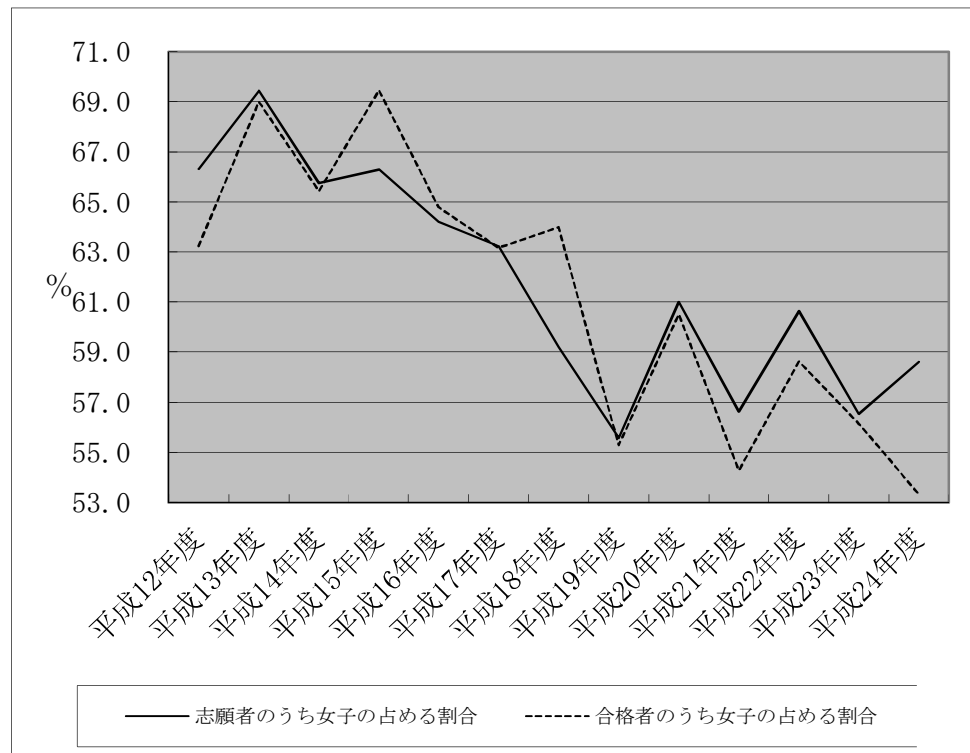


年度	入学者数			県内入学者数			%		
	男	女	計	男	女	計	男	女	計
平成12年度	104	183	287	25	49	74	24.0	26.8	25.8
平成13年度	87	196	283	16	36	52	18.4	18.4	18.4
平成14年度	100	186	286	26	43	69	26.0	23.1	24.1
平成15年度	88	196	284	16	36	52	18.2	18.4	18.3
平成16年度	101	185	286	21	36	57	20.8	19.5	19.9
平成17年度	104	176	280	20	33	53	19.2	18.8	18.9
平成18年度	101	176	277	25	29	54	24.8	16.5	19.5
平成19年度	125	155	280	20	23	43	16.0	14.8	15.4
平成20年度	116	178	294	30	46	76	25.9	25.8	25.9
平成21年度	120	145	265	38	27	65	32.0	19.0	25.0
平成22年度	109	153	262	33	36	69	30.3	23.5	26.3
平成23年度	120	147	267	30	28	58	25.0	19.0	21.7
平成24年度	126	144	270	38	36	74	30.2	25.0	27.4

### 志願者及び受験者倍率の推移[一般入試・推薦入試 計]



### 女子の志願者数及び合格者数の推移[一般入試・推薦入試 計]



年度	区分	志願者倍率		受験者倍率			
		定員	志願者数	志願者倍率	定員	受験者数	受験者倍率
平成12年度		255	1,357	5.3	255	1,023	4.0
平成13年度		255	1,505	5.9	255	1,161	4.6
平成14年度		255	1,565	6.1	255	1,220	4.8
平成15年度		255	1,671	6.6	255	1,300	5.1
平成16年度		255	1,743	6.8	255	1,389	5.4
平成17年度		255	1,385	5.4	255	1,056	4.1
平成18年度		255	2,016	7.9	255	1,571	6.2
平成19年度		255	2,062	8.1	255	1,716	6.7
平成20年度		255	1,267	5.0	255	1,002	3.9
平成21年度		255	1,416	5.6	255	1,119	4.4
平成22年度		255	1,418	5.6	255	1,187	4.7
平成23年度		255	1,576	6.2	255	1,254	4.9
平成24年度		255	1,672	6.6	255	1,224	4.8

年度	区分	志願者数			合格者数		
		総数	女子	志願者%	総数	女子	合格者%
平成12年度		1,357	900	66.3	302	191	63.2
平成13年度		1,505	1,045	69.4	300	207	69.0
平成14年度		1,565	1,029	65.8	298	195	65.4
平成15年度		1,671	1,108	66.3	298	207	69.5
平成16年度		1,743	1,119	64.2	301	195	64.8
平成17年度		1,385	876	63.2	296	187	63.2
平成18年度		2,016	1,194	59.2	286	183	64.0
平成19年度		2,062	1,146	55.6	302	167	55.3
平成20年度		1,267	773	61.0	309	187	60.5
平成21年度		1,416	802	56.6	280	152	54.3
平成22年度		1,418	860	60.6	278	163	58.6
平成23年度		1,576	891	56.5	285	160	56.1
平成24年度		1,672	980	58.6	285	152	53.3

## 平成24年度 合格者の最高点、最低点、平均点(前期日程)

専攻・専修・履修分野		配点	最高点	最低点	平均点	
教育発達専攻	教育学専修	1,200	964	834	868	
	心理学専修	1,200	958	843	889	
	幼年教育専修	1,200	905	858	876	
	特別支援教育専修	1,200	941	840	858	
教科教育専攻	国語教育専修	初等教育履修分野	1,200	963	807	849
		中等教育履修分野	1,200	917	836	859
	社会科教育専修	初等教育履修分野	1,200	857	755	811
		中等教育履修分野	1,200	866	710	809
	数学教育専修	初等教育履修分野	1,200	1,015	763	828
		中等教育履修分野	1,200	931	793	862
	理科教育専修	初等教育履修分野	1,200	922	870	894
		中等教育履修分野	1,200	953	908	933
	音楽教育専修	初等教育履修分野	1,350	1,099	807	903
		中等教育履修分野	1,350	---	---	811
	美術教育専修	初等教育履修分野	1,350	---	---	889
		中等教育履修分野	1,350	---	---	764
	保健体育専修	初等教育履修分野	1,350	1,000	922	959
		中等教育履修分野	1,350	---	---	939
	家庭科教育専修	初等教育履修分野	1,200	---	---	843
		中等教育履修分野	1,200	---	---	839
	技術教育専修	中等教育履修分野	1,200	---	---	794
	英語教育専修	中等教育履修分野	1,200	---	---	914
	伝統文化教育専攻	書道教育専修	1,350	1,015	928	971
		文化遺産教育専修	1,350	---	---	960

- (注) 1. 前期日程については、合格者が7人未満の場合は、合格者の最高点、最低点は開示しません。  
 また、3名以下の場合は最高点、最低点、平均点は開示しません。  
 2. 後期日程については、募集人員が少数のため、合格者の最高点、最低点、平均点は開示しません。

### 平成24年度 大学院教育学研究科志願者・合格者・入学者数等調

課程	専攻	専修	募集人員	第1次			第2次・外国人			第3次			合計											
				志願者	合格者	入学者	志願者	合格者	入学者	志願者	合格者	入学者	志願者	合格者	入学者	専攻別入学者計								
修士	学校教育	教育科学	10	2	2	1	11	⑨	4	④	4	④				13	⑨	6	④	5	④	16	(1) ④	
		教育心理学		0	0	0	0		0		0					0		0		0				
		教育臨床・特別支援教育		6	5	4	7	(1)	7	(1)	7	(1)				13	(1)	12	(1)	11	(1)			
	教科教育	国語教育・日本語日本文化教育	40	4	4	4	8	(1) ⑥	7	(1) ⑤	6	(1) ⑤				12	(1) ⑥	11	(1) ⑤	10	(1) ⑤	56	(4) ⑩	
		社会科教育		2	2	1	4	②	3	②	2	①				6	②	5	②	3	①			
		数学教育(情報を含む)		5	(1)	4	(1)	4	(1)	2		1		1		7	(1)	5	(1)	5	(1)			
		理科教育(文化財科学を含む)		3	3	3	5		5		5					8		8		8				
		音楽教育		7	4	2	6	④	3	①	3	①				13	④	7	①	5	①			
		美術教育(書道、伝統文化・文化財を含む)		13	12	11	5	②	5	②	5	②				18	②	17	②	16	②			
		保健体育		4	(2)	3	(2)	3	(2)	4	①	2		2		8	(2) ①	5	(2)	5	(2)			
		英語教育(異文化理解を含む)		4	2	1	2	①	2	①	2	①				6	①	4	①	3	①			
	生活科学教育	0	0	0	1		1		1					1		1		1						
	小計			50	50	(3)	41	(3)	34	(3)	55	(2) ⑳	40	(2) ⑮	##	(2) ⑭	105	(5) ㉕	81	(5) ⑮	72	(5) ⑭	72	(5) ⑭
専門職学位	教職開発		20	18		14		9		19	(3)	11	(3)	##	(3)	3	1	1	40	(3)	26	(3)	20	(3)
合計			70	68	(3)	55	(3)	43	(3)	74	(5) ㉕	51	(5) ⑮	48	(5) ⑭	145	(8) ㉕	107	(8) ⑮	92	(8) ⑭	92	(8) ⑭	

備考 1. ( )内の数字は現職教員、○内の数字は外国人留学生を内数で示す。  
 2. 専門職学位課程の選抜区分別内訳は下表のとおり。

専門職学位 (教職開発)	選抜区分	志願者	合格者	入学者
	一般選抜	30	20	14
	現職教員特別選抜	3	3	3
	社会人特別選抜	7	3	3
	合計	40	26	20

## 平成24年度 特別支援教育特別専攻科志願者・合格者・入学者数等調

情緒障害・発達障害教育専攻	募集 人員	第1次募集			第2次募集			合 計		
		志願者	合格者	入学者	志願者	合格者	入学者	志願者	合格者	入学者
	15	8	8	6	7 (3)	7 (3)	4 (3)	15 (3)	15 (3)	10 (3)

備考 ( )内の数字は現職教員を内数で示す。