

平成15年度
入学試験に関する調査

奈良教育大学

目次

- 1 ... 平成15年度志願者・受験者・合格者・入学者数調〔総表〕(推薦を含む)
- 2 ... 〔前期日程〕志願者・受験者・合格者・入学者数調
- 3 ... 〔後期日程〕志願者・受験者・合格者・入学者数調
- 4 ... 〔推薦入試〕志願者・受験者・合格者・入学者数調
- 5 ... 平成15年度志願者・入学者の現役・浪人別調(一般選抜・推薦)
- 6 ... 平成15年度都道府県別志願者・合格者・入学者数調(一般選抜・推薦)
- 7 ... 奈良県内高等学校出身者の志願者・入学者数の推移
- 8 ... 志願者及び受験者倍率の推移〔全体・女子〕
- 9 ... 平成15年度大学院教育学研究科志願者・合格者・入学者数等調
- 10 ... 平成15年度合格者の最高点、最低点、平均点(前期日程)

平成15年度志願者・受験者・合格者・入学者数調〔総表〕(推薦を含む)

課程・コース	区分 定員	志願者数				受験者数				合格者数			入学者数			
		男	女	計	倍率	男	女	計	倍率	男	女	計	男	女	計	
学校教育教員養成課程	教育・発達基礎コース	35	44	167	211	6.0	39	142	181	5.2	4	33	37	3	32	35
	言語・社会コース	30	68	71	139	4.6	54	59	113	3.8	17	18	35	17	18	35
	理数・生活科学コース	35	92	116	208	5.9	77	82	159	4.5	15	26	41	15	26	41
	身体・表現コース	30	87	150	237	7.9	68	118	186	6.2	13	22	35	13	22	35
	小計	130	291	504	795	6.1	238	401	639	4.9	49	99	148	48	98	146
総合教育課程	生涯学習コース	30	86	225	311	10.4	63	171	234	7.8	8	30	38	8	28	36
	芸術文化コース	25	25	172	197	7.9	20	142	162	6.5	3	28	31	3	24	27
	文化財コース	20	20	70	90	4.5	14	58	72	3.6	8	15	23	8	15	23
	環境教育コース	20	57	81	138	6.9	41	54	95	4.8	6	15	21	5	15	20
	科学情報教育コース	30	84	56	140	4.7	62	36	98	3.3	17	20	37	16	16	32
	小計	125	272	604	876	7.0	200	461	661	5.3	42	108	150	40	98	138
	合計	255	563	1108	1671	6.6	438	862	1300	5.1	91	207	298	88	196	284

本調査各表中、合格者数、入学者数には第2志望により合格した者、入学した者を含む。

(私費外国人留学生)

課程・コース	区分 定員	志願者数			受験者数			合格者数			入学者数		
		男	女	計	男	女	計	男	女	計	男	女	計
学校教育教員養成課程	教育・発達基礎コース	1	2	3	1	1	2	0	1	1	0	1	1
	言語・社会コース	2	0	2	2	0	2	1	0	1	1	0	1
	小計	3	2	5	3	1	4	1	1	2	1	1	2
総合教育課程	生涯学習コース	0	2	2	0	2	2	0	2	2	0	1	1
	芸術文化コース	0	1	1	0	1	1	0	1	1	0	1	1
	小計	0	3	3	0	3	3	0	3	3	0	2	2
合計	3	5	8	3	4	7	1	4	5	1	3	4	

(帰国生徒特別選抜)

課程・コース	区分 定員	志願者数			受験者数			合格者数			入学者数		
		男	女	計	男	女	計	男	女	計	男	女	計
学校教育教員養成課程 言語・社会コース	若干名	0	1	1	0	1	1	0	1	1	0	0	0
合計		0	1	1	0	1	1	0	1	1	0	0	0

〔前期日程〕平成15年度志願者・受験者・合格者・入学者数調

課程・コース		区分	募集人員	志願者数				受験者数				合格者数			入学者数		
				男	女	計	倍率	男	女	計	倍率	男	女	計	男	女	計
学校教育 教員養成課程	教育・発達基礎コース		20	24	88	112	5.6	23	86	109	5.5	2	19	21	1	19	20
	言語・社会コース		19	37	40	77	4.1	33	38	71	3.7	10	14	24	10	14	24
	理数・生活科学コース		20	37	52	89	4.5	36	48	84	4.2	7	19	26	7	19	26
	身体・表現コース		15	33	57	90	6.0	32	54	86	5.7	10	10	20	10	10	20
	小計		74	131	237	368	5.0	124	226	350	4.7	29	62	91	28	62	90
総合教育課程	生涯学習コース		19	45	106	151	7.9	43	97	140	7.4	6	19	25	6	18	24
	芸術文化コース		15	10	82	92	6.1	9	80	89	5.9	0	17	17	0	13	13
	文化財コース		14	12	39	51	3.6	12	39	51	3.6	7	10	17	7	10	17
	環境教育コース		14	14	25	39	2.8	12	24	36	2.6	4	10	14	3	10	13
	科学情報教育コース		20	46	29	75	3.8	43	24	67	3.4	11	14	25	11	10	21
	小計		82	127	281	408	5.0	119	264	383	4.7	28	70	98	27	61	88
合計			156	258	518	776	5.0	243	490	733	4.7	57	132	189	55	123	178

〔後期日程〕平成15年度志願者・受験者・合格者・入学者数調

課程・コース		区分	募集人員	志願者数				受験者数				合格者数			入学者数		
				男	女	計	倍率	男	女	計	倍率	男	女	計	男	女	計
学校教育 教員養成課程	教育・発達基礎コース		10	14	62	76	7.6	10	40	50	5.0	0	11	11	0	10	10
	言語・社会コース		5	23	23	46	9.2	13	13	26	5.2	4	1	5	4	1	5
	理数・生活科学コース		9	41	54	95	10.6	27	24	51	5.7	5	4	9	5	4	9
	身体・表現コース		9	51	83	134	14.9	33	54	87	9.7	2	8	10	2	8	10
	小計		33	129	222	351	10.6	83	131	214	6.5	11	24	35	11	23	34
総合教育課程	生涯学習コース		9	40	115	155	17.2	19	70	89	9.9	2	9	11	2	8	10
	芸術文化コース		8	13	84	97	12.1	9	56	65	8.1	3	9	12	3	9	12
	文化財コース		6	8	31	39	6.5	2	19	21	3.5	1	5	6	1	5	6
	環境教育コース		6	43	56	99	16.5	29	30	59	9.8	2	5	7	2	5	7
	科学情報教育コース		7	34	27	61	8.7	15	12	27	3.9	3	6	9	2	6	8
	小計		36	138	313	451	12.5	74	187	261	7.3	11	34	45	10	33	43
合計			69	267	535	802	11.6	157	318	475	6.9	22	58	80	21	56	77

〔推薦〕平成15年度志願者・受験者・合格者・入学者数調

課程・コース		区分	募集人員	志願者数				受験者数				合格者数			入学者数		
				男	女	計	倍率	男	女	計	倍率	男	女	計	男	女	計
学校教育 教員養成課程	教育・発達基礎コース		5	6	17	23	4.6	6	16	22	4.4	2	3	5	2	3	5
	言語・社会コース		6	8	8	16	2.7	8	8	16	2.7	3	3	6	3	3	6
	理数・生活科学コース		6	14	10	24	4.0	14	10	24	4.0	3	3	6	3	3	6
	身体・表現コース		6	3	10	13	2.2	3	10	13	2.2	1	4	5	1	4	5
	小計		23	31	45	76	3.3	31	44	75	3.3	9	13	22	9	13	22
総合教育課程	生涯学習コース		2	1	4	5	2.5	1	4	5	2.5	0	2	2	0	2	2
	芸術文化コース		2	2	6	8	4.0	2	6	8	4.0	0	2	2	0	2	2
	科学情報教育コース		3	4	0	4	1.3	4	0	4	1.3	3	0	3	3	0	3
	小計		7	7	10	17	2.4	7	10	17	2.4	3	4	7	3	4	7
合計			30	38	55	93	3.1	38	54	92	3.1	12	17	29	12	17	29

平成15年度志願者・入学者の現役・浪人別調〔一般選抜・推薦〕

区分 課程・コース		募集人員	志願者数											入学者数														
			現役	浪人									その他		志願者計	現役	浪人									その他		入学者計
				一浪		二浪		三浪以上		小計	一浪						二浪		三浪以上		小計							
				男	女	男	女	男	女		男	女					男	女	男	女		男	女					
学校教育 教員養成課程	教育・発達基礎コース	35	28	145	16	22	0	0	0	0	38	0	0	211	2	31	1	1	0	0	0	0	2	0	0	35		
	言語・社会コース	30	52	61	15	8	1	2	0	0	26	0	0	139	14	14	2	4	1	0	0	0	7	0	0	35		
	理数・生活科学コース	35	61	92	24	24	4	0	3	0	55	0	0	208	11	20	3	6	0	0	1	0	10	0	0	41		
	身体・表現コース	30	52	125	35	25	0	0	0	0	60	0	0	237	9	17	4	5	0	0	0	0	9	0	0	35		
	小計	130	193	423	90	79	5	2	3	0	179	0	0	795	36	82	10	16	1	0	1	0	28	0	0	146		
総合教育課程	生涯学習コース	30	51	183	32	39	3	0	0	3	77	0	0	311	3	22	5	5	0	0	0	1	11	0	0	36		
	芸術文化コース	25	19	149	2	21	0	1	0	1	25	4	0	197	3	20	0	4	0	0	0	0	4	0	0	27		
	文化財コース	20	13	58	7	12	0	0	0	0	19	0	0	90	6	13	2	2	0	0	0	0	4	0	0	23		
	環境教育コース	20	30	58	24	23	2	0	0	0	49	1	0	138	1	14	3	1	1	0	0	0	5	0	0	20		
	科学情報教育コース	30	56	38	23	17	3	1	2	0	46	0	0	140	13	8	2	7	1	1	0	0	11	0	0	32		
	小計	125	169	486	88	112	8	2	2	4	216	5	0	876	26	77	12	19	2	1	0	1	35	0	0	138		
合計		255	362	909	178	191	13	4	5	4	395	5	0	1671	62	159	22	35	3	1	1	1	63	0	0	284		

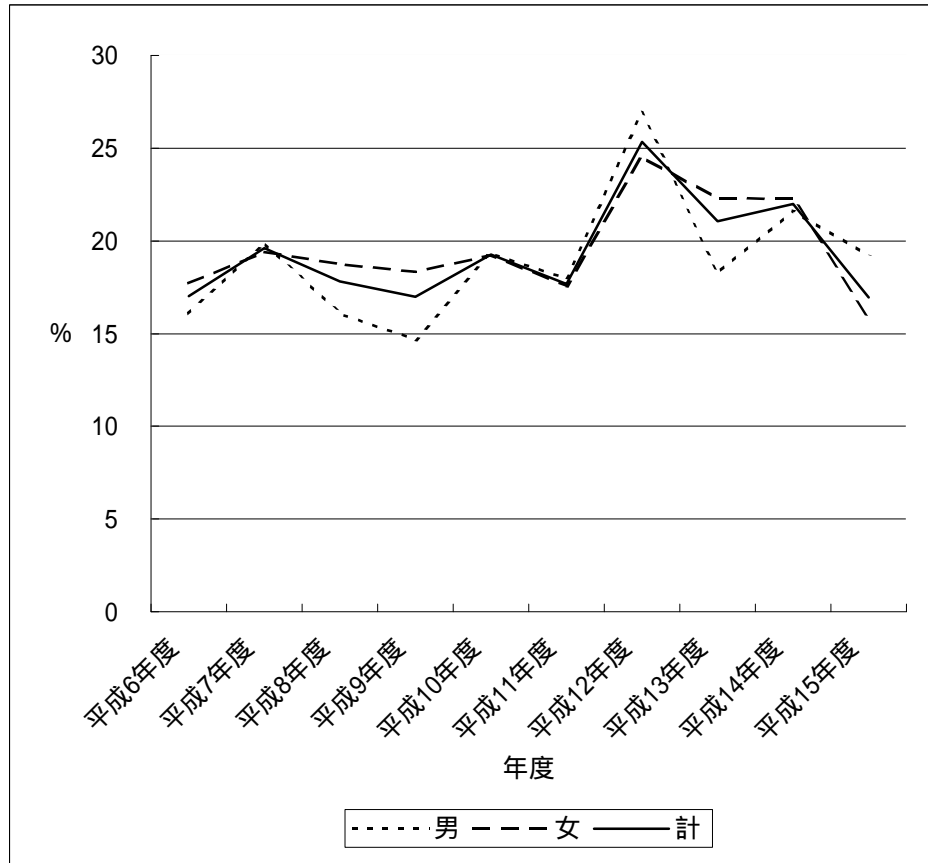
平成15年度都道府県別志願者・合格者・入学者数調〔一般選抜・推薦〕

都道府県名	区分			志願者			合格者			入学者		
	男	女	計	男	女	計	男	女	計			
北海道	2	1	3	0	0	0	0	0	0			
青森	0	0	0	0	0	0	0	0	0			
岩手	0	1	1	0	0	0	0	0	0			
宮城	2	0	2	0	0	0	0	0	0			
秋田	0	1	1	0	0	0	0	0	0			
山形	2	1	3	1	0	1	1	0	1			
福島	0	1	1	0	1	1	0	1	1			
茨城	2	1	3	1	1	2	1	1	2			
栃木	0	6	6	0	2	2	0	1	1			
群馬	0	2	2	0	0	0	0	0	0			
埼玉	3	2	5	1	0	1	1	0	1			
千葉	2	4	6	0	0	0	0	0	0			
東京	0	5	5	0	1	1	0	1	1			
神奈川	3	2	5	0	1	1	0	1	1			
新潟	2	5	7	0	1	1	0	1	1			
富山	2	10	12	0	3	3	0	3	3			
石川	12	21	33	4	5	9	4	5	9			
福井	5	23	28	1	3	4	1	3	4			
山梨	0	0	0	0	0	0	0	0	0			
長野	2	13	15	0	4	4	0	4	4			

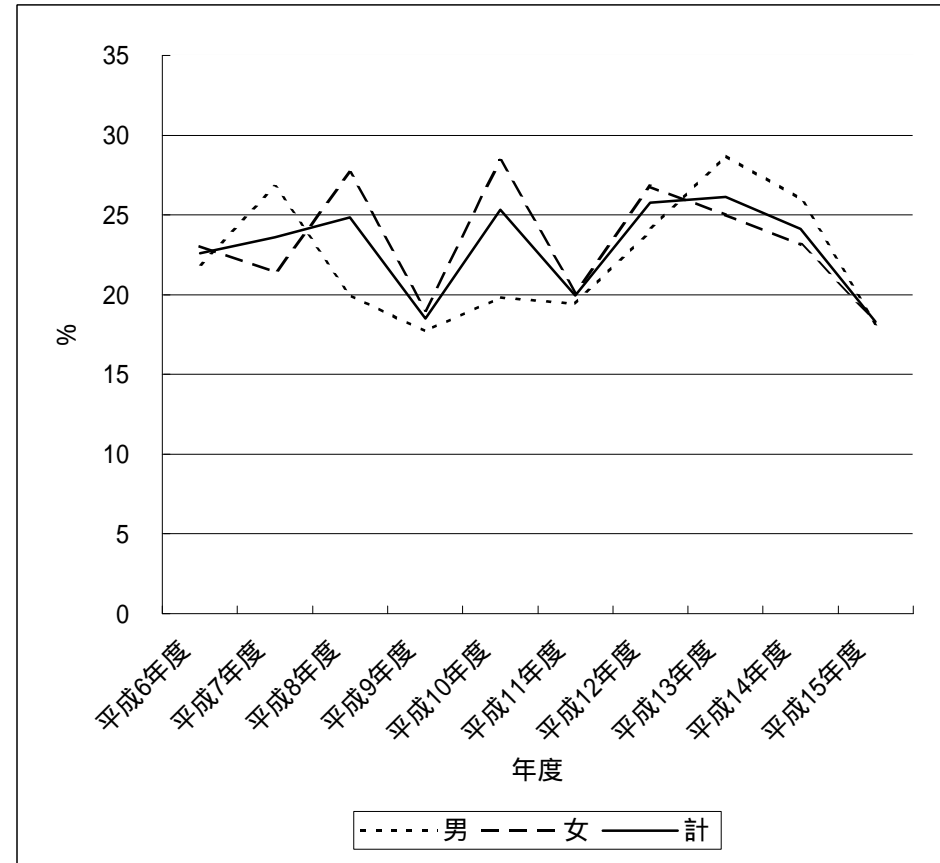
都道府県名	区分			志願者			合格者			入学者		
	男	女	計	男	女	計	男	女	計			
岐阜	5	12	17	2	2	4	2	2	4			
静岡	8	21	29	0	4	4	0	4	4			
愛知	14	39	53	1	8	9	1	8	9			
三重	14	37	51	2	5	7	2	5	7			
滋賀	10	12	22	3	4	7	3	4	7			
京都	46	118	164	5	20	25	4	19	23			
大阪	177	292	469	21	37	58	20	35	55			
兵庫	49	100	149	10	18	28	10	15	25			
奈良	108	175	283	16	38	54	16	36	52			
和歌山	8	28	36	1	6	7	1	5	6			
鳥取	11	17	28	4	7	11	4	7	11			
島根	5	15	20	2	6	8	2	5	7			
岡山	20	27	47	6	7	13	5	7	12			
広島	11	15	26	3	6	9	3	6	9			
山口	7	13	20	0	1	1	0	1	1			
徳島	4	11	15	1	3	4	1	3	4			
香川	0	15	15	0	1	1	0	1	1			
愛媛	6	14	20	1	2	3	1	2	3			
高知	1	3	4	0	2	2	0	2	2			
福岡	1	9	10	0	1	1	0	1	1			

都道府県名	区分			志願者			合格者			入学者		
	男	女	計	男	女	計	男	女	計			
佐賀	0	1	1	0	1	1	0	1	1			
長崎	2	6	8	1	1	2	1	1	2			
熊本	5	1	6	2	0	2	2	0	2			
大分	2	7	9	0	1	1	0	1	1			
宮崎	2	11	13	1	2	3	1	2	3			
鹿児島	0	3	3	0	0	0	0	0	0			
沖縄	3	7	10	1	2	3	1	2	3			
外国	0	0	0	0	0	0	0	0	0			
検定	5	0	5	0	0	0	0	0	0			
合計	563	1108	1671	91	207	298	88	196	284			

志願者のうち奈良県内高等学校出身者の推移



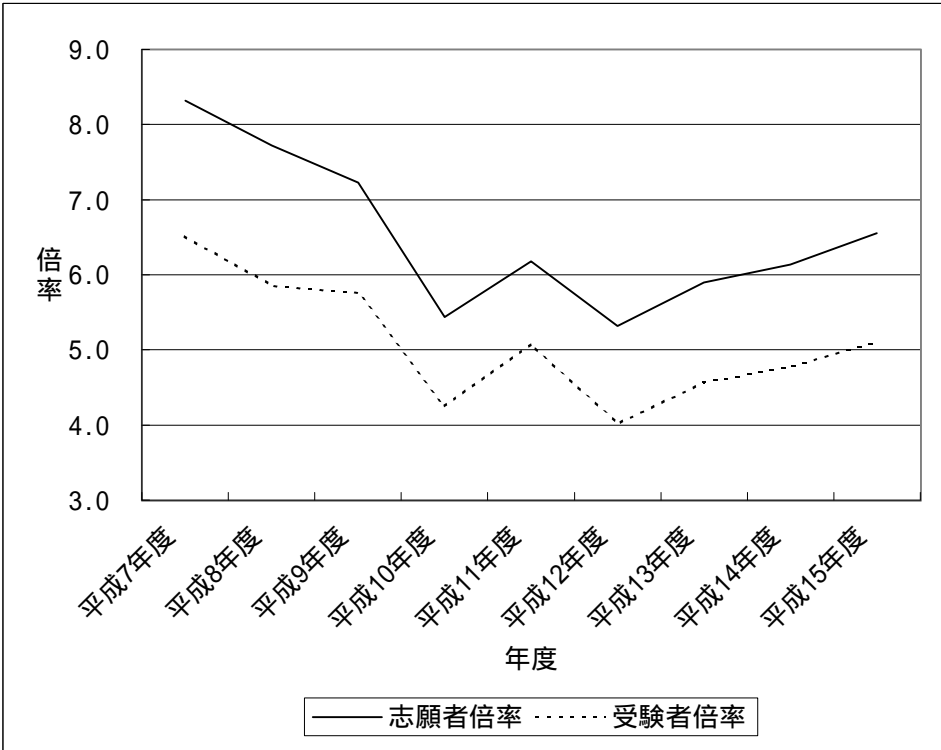
入学者のうち奈良県内高等学校出身者数の推移



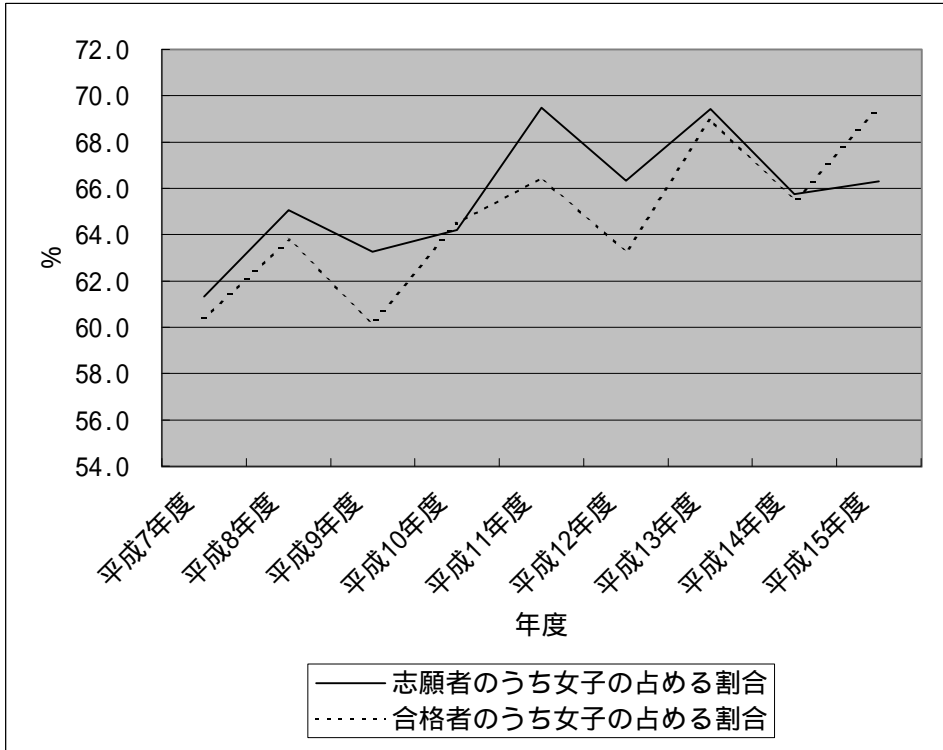
年度	区分	志願者数			県内志願者数			%		
		男	女	計	男	女	計	男	女	計
平成6年度		1,064	1,411	2,475	171	250	421	16	18	17
平成7年度		949	1,505	2,454	189	292	481	20	19	20
平成8年度		796	1,482	2,278	128	278	406	16	19	18
平成9年度		783	1,348	2,131	115	247	362	15	18	17
平成10年度		574	1,030	1,604	111	198	309	19	19	19
平成11年度		485	1,104	1,589	87	194	281	18	18	18
平成12年度		457	900	1,357	123	221	344	27	25	25
平成13年度		460	1,045	1,505	84	233	317	18	22	21
平成14年度		536	1,029	1,565	116	229	345	22	22	22
平成15年度		563	1,108	1,671	108	175	283	19	16	17

年度	区分	入学者数			県内入学者数			%		
		男	女	計	男	女	計	男	女	計
平成6年度		137	204	341	30	47	77	22	23	23
平成7年度		131	187	318	35	40	75	27	21	24
平成8年度		120	210	330	24	58	82	20	28	25
平成9年度		130	205	335	23	39	62	18	19	19
平成10年度		116	208	324	23	59	82	20	28	25
平成11年度		103	203	306	20	41	61	19	20	20
平成12年度		104	183	287	25	49	74	24	27	26
平成13年度		87	196	283	25	49	74	29	25	26
平成14年度		100	186	286	26	43	69	26	23	24
平成15年度		88	196	284	16	36	52	18	18	18

志願者及び受験者倍率の推移



女子の志願者数及び合格者数の推移



年度	区分	志願者倍率			受験者倍率		
		定員	志願者数	志願者倍率	定員	受験者数	受験者倍率
平成7年度		295	2,454	8.3	295	1,920	6.5
平成8年度		295	2,278	7.7	295	1,727	5.9
平成9年度		295	2,131	7.2	295	1,699	5.8
平成10年度		295	1,604	5.4	295	1,251	4.2
平成11年度		257	1,589	6.2	257	1,305	5.1
平成12年度		255	1,357	5.3	255	1,023	4.0
平成13年度		255	1,505	5.9	255	1,164	4.6
平成14年度		255	1,565	6.1	255	1,220	4.8
平成15年度		255	1,671	6.6	255	1,301	5.1

年度	区分	志願者数			合格者数		
		総数	女子	志願者%	総数	女子	合格者%
平成7年度		2,454	1,505	61.3	368	222	60.3
平成8年度		2,278	1,482	65.1	370	236	63.8
平成9年度		2,131	1,348	63.3	364	219	60.2
平成10年度		1,604	1,030	64.2	352	227	64.5
平成11年度		1,589	1,104	69.5	325	216	66.5
平成12年度		1,357	900	66.3	302	191	63.2
平成13年度		1,505	1,045	69.4	300	207	69.0
平成14年度		1,565	1,029	65.8	298	195	65.4
平成15年度		1,671	1,108	66.3	298	207	69.5

平成15年度大学院教育学研究科志願者・合格者・入学者数等調

専攻	専修	募集人員	第1次		第2次・外国人		合計			専攻別入学者計
			志願者	合格者	志願者	合格者	志願者	合格者	入学者	
学校教育	教育学	8	4 (1)	3 (1)	4	2	8 (1)	5 (1)	5 (1)	11 (2)
	教育心理学		1	1	4 (1)	4 (1)	5 (1)	5 (1)	4	
	障害児教育		3 (1)	2 (1)	0	0	3 (1)	2 (1)	2 (1)	
国語教育	国語科教育	4	2 (2)	0	1	1	3 (2)	1	1	2
	国語・国文学		2	1	0	0	2	1	1	
社会科教育	社会科教育	8	1 (1)	1 (1)	0	0	1 (1)	1 (1)	1 (1)	2 (2)
	歴史・地理		3 (1)	1 (1)	1	0	4 (1)	1 (1)	1 (1)	
	人文・社会		1	0	2	0	3	0	0	
数学教育	数学科教育	4	1	1	3	3	4	4	3	5
	数学		2	2	0	0	2	2	2	
理科教育	理科教育	8	2	2	1	1	3	3	2	11 (1)
	物質科学		4	4	1	1	5	5	5	
	生命・地球科学		2 (1)	2 (1)	3	2	5 (1)	4 (1)	4 (1)	
音楽教育	音楽科教育	4	1	0	2	1	3	1	1	5 (1)
	音楽		3 (1)	1 (1)	3	3	6 (1)	4 (1)	4 (1)	
美術教育	美術科教育	8	0	0	0	0	0	0	0	11
	美術		10	9	2	2	12	11	11	
保健体育	保健体育科教育	4	1	1	1	1	2	2	2	9 (2)
	体育学		0	0	0	0	0	0	0	
	運動学		1	1	3	3	4	4	4	
	学校保健		3 (2)	3 (2)	0	0	3 (2)	3 (2)	3 (2)	
英語教育	英語科教育	4	5 (4)	5 (4)	1	0	6 (4)	5 (4)	5 (4)	8 (4)
	英語・英米文学		4	3	1	0	5	3	3	
技術教育	技術科教育	4	0	0	0	0	0	0	0	2
	技術		1	1	1	1	2	2	2	
家政教育	家庭科教育	4	0	0	0	0	0	0	0	3 (2)
	家政学		0	0	3 (2)	3 (2)	3 (2)	3 (2)	3 (2)	
合計		60	57 (14)	44 (12)	37 (3)	28 (3)	94 (17)	72 (15)	69 (14)	69 (14)

備考 ()内は現職教員、 数字内は外国人留学生で内数である。

平成15年度合格者の最高点、最低点、平均点(前期日程)

課程・コース		区分	前期日程			
			配点	最高点	最低点	平均点
学校教育教員 養成課程	教育・発達基礎コース		1,000	735	706	714
	言語・社会コース		1,000	733	680	701
	理数・生活科学コース		1,000	750	677	696
	身体・表現コース		1,200	882	773	811
総合教育課程	生涯学習コース		1,200	906	765	832
	芸術文化コース		1,000	868	703	754
	文化財コース		1,100	817	719	760
	環境教育コース		1,000	732	575	652
	科学情報教育コース		1,100	779	683	725

- (注) 1.後期日程については、募集人員が10人以下のため、合格者の最高点、最低点、平均点は開示しません。
2.合格者最高点、最低点、平均点は全てコース単位のものです。