

平成16年度
入学試験に関する調査

奈良教育大学

目次

- 1 ... 平成16年度志願者・受験者・合格者・入学者数調〔総表〕(推薦を含む)
- 2 ... 〔前期日程〕志願者・受験者・合格者・入学者数調
- 3 ... 〔後期日程〕志願者・受験者・合格者・入学者数調
- 4 ... 〔推薦入試〕志願者・受験者・合格者・入学者数調
- 5 ... 平成16年度志願者・入学者の現役・浪人別調(一般選抜・推薦)
- 6 ... 平成16年度都道府県別志願者・合格者・入学者数調(一般選抜・推薦)
- 7 ... 奈良県内高等学校出身者の志願者・入学者数の推移
- 8 ... 志願者及び受験者倍率の推移〔全体・女子〕
- 9 ... 平成16年度合格者の最高点、最低点、平均点(前期日程)
- 10 ... 平成16年度大学院教育学研究科志願者・合格者・入学者数等調

平成16年度志願者・受験者・合格者・入学者数調〔総表〕(推薦を含む)

課程・コース	区分 定員	志願者数				受験者数				合格者数			入学者数			
		男	女	計	倍率	男	女	計	倍率	男	女	計	男	女	計	
学校教育教員養成課程	教育・発達基礎コース	35	46	205	251	7.2	35	170	205	5.9	6	32	38	6	30	36
	言語・社会コース	30	85	92	177	5.9	65	70	135	4.5	16	20	36	15	20	35
	理数・生活科学コース	35	47	41	88	2.5	40	29	69	2.0	21	19	40	21	19	40
	身体・表現コース	30	96	174	270	9.0	82	144	226	7.5	10	26	36	10	25	35
	小計	130	274	512	786	6.0	222	413	635	4.9	53	97	150	52	94	146
総合教育課程	生涯学習コース	30	112	221	333	11.1	98	173	271	9.0	13	25	38	12	24	36
	芸術文化コース	25	26	157	183	7.3	23	120	143	5.7	6	23	29	5	23	28
	文化財コース	20	24	73	97	4.9	15	48	63	3.2	6	16	22	6	15	21
	環境教育コース	20	83	88	171	8.6	73	75	148	7.4	9	14	23	8	12	20
	科学情報教育コース	30	105	68	173	5.8	76	53	129	4.3	19	20	39	18	17	35
	小計	125	350	607	957	7.7	285	469	754	6.0	53	98	151	49	91	140
	合計	255	624	1119	1743	6.8	507	882	1389	5.4	106	195	301	101	185	286

本調査各表中、合格者数、入学者数には第2志望により合格した者、入学した者を含む。

私費外国人留学生、帰国生徒特別選抜は志願者のあった課程・コースについて記載。

(私費外国人留学生)

課程・コース	区分 定員	志願者数			受験者数			合格者数			入学者数		
		男	女	計	男	女	計	男	女	計	男	女	計
学校教育教員養成課程	教育・発達基礎コース	1	1	2	1	1	2	0	0	0	0	0	0
	言語・社会コース	1	0	1	1	0	1	0	0	0	0	0	0
	小計	2	1	3	2	1	3	0	0	0	0	0	0
総合教育課程	生涯学習コース	2	0	2	2	0	2	0	0	0	0	0	0
	環境教育コース	1	0	1	0	0	0	0	0	0	0	0	0
	小計	3	0	3	2	0	2	0	0	0	0	0	0
合計	5	1	6	4	1	5	0	0	0	0	0	0	

(帰国生徒特別選抜)

課程・コース	区分 定員	志願者数			受験者数			合格者数			入学者数		
		男	女	計	男	女	計	男	女	計	男	女	計
学校教育教員養成課程	教育・発達基礎コース	1	1	2	1	1	2	1	1	2	1	1	2
	言語・社会コース	1	2	3	1	2	3	0	1	1	0	0	0
	小計	2	3	5	2	3	5	1	2	3	1	1	2
総合教育課程	生涯学習コース	0	1	1	0	1	1	0	1	1	0	1	1
	環境教育コース	1	0	1	1	0	1	1	0	1	0	0	0
	小計	1	1	2	1	1	2	1	1	2	0	1	1
合計	3	4	7	3	4	7	2	3	5	1	2	3	

〔前期日程〕平成16年度志願者・受験者・合格者・入学者数調

課程・コース		区分	募集人員	志願者数				受験者数				合格者数			入学者数		
				男	女	計	倍率	男	女	計	倍率	男	女	計	男	女	計
学校教育 教員養成課程	教育・発達基礎コース		20	23	80	103	5.2	22	77	99	5.0	5	17	22	5	17	22
	言語・社会コース		19	42	29	71	3.7	41	28	69	3.6	13	12	25	12	12	24
	理数・生活科学コース		20	22	12	34	1.7	22	9	31	1.6	14	11	25	14	11	25
	身体・表現コース		15	32	68	100	6.7	30	63	93	6.2	6	13	19	6	12	18
	小計		74	119	189	308	4.2	115	177	292	3.9	38	53	91	37	52	89
総合教育課程	生涯学習コース		19	60	107	167	8.8	56	101	157	8.3	9	16	25	9	16	25
	芸術文化コース		15	15	69	84	5.6	14	66	80	5.3	3	15	18	2	15	17
	文化財コース		14	10	30	40	2.9	9	29	38	2.7	4	11	15	4	11	15
	環境教育コース		14	44	36	80	5.7	43	35	78	5.6	4	10	14	4	8	12
	科学情報教育コース		21	51	32	83	4.0	46	31	77	3.7	16	11	27	16	8	24
	小計		83	180	274	454	5.5	168	262	430	5.2	36	63	99	35	58	93
合計			157	299	463	762	4.9	283	439	722	4.6	74	116	190	72	110	182

〔後期日程〕平成16年度志願者・受験者・合格者・入学者数調

課程・コース		区分	募集人員	志願者数				受験者数				合格者数			入学者数		
				男	女	計	倍率	男	女	計	倍率	男	女	計	男	女	計
学校教育 教員養成課程	教育・発達基礎コース		10	18	91	109	10.9	8	59	67	6.7	0	11	11	0	9	9
	言語・社会コース		5	33	37	70	14.0	14	16	30	6.0	2	3	5	2	3	5
	理数・生活科学コース		9	13	16	29	3.2	6	7	13	1.4	3	6	9	3	6	9
	身体・表現コース		9	55	91	146	16.2	43	67	110	12.2	2	9	11	2	9	11
	小計		33	119	235	354	10.7	71	149	220	6.7	7	29	36	7	27	34
総合教育課程	生涯学習コース		9	46	109	155	17.2	36	67	103	11.4	2	7	9	1	6	7
	芸術文化コース		8	11	81	92	11.5	9	47	56	7.0	3	7	10	3	7	10
	文化財コース		6	14	43	57	9.5	6	19	25	4.2	2	5	7	2	4	6
	環境教育コース		6	39	52	91	15.2	30	40	70	11.7	5	4	9	4	4	8
	科学情報教育コース		7	48	35	83	11.9	24	21	45	6.4	2	8	10	1	8	9
	小計		36	158	320	478	13.3	105	194	299	8.3	14	31	45	11	29	40
合計			69	277	555	832	12.1	176	343	519	7.5	21	60	81	18	56	74

〔推薦〕平成16年度志願者・受験者・合格者・入学者数調

課程・コース	区分	募集人員	志願者数				受験者数				合格者数			入学者数		
			男	女	計	倍率	男	女	計	倍率	男	女	計	男	女	計
学校教育 教員養成課程	教育・発達基礎コース	5	5	34	39	7.8	5	34	39	7.8	1	4	5	1	4	5
	言語・社会コース	6	10	26	36	6.0	10	26	36	6.0	1	5	6	1	5	6
	理数・生活科学コース	6	12	13	25	4.2	12	13	25	4.2	4	2	6	4	2	6
	身体・表現コース	6	9	15	24	4.0	9	14	23	3.8	2	4	6	2	4	6
	小計	23	36	88	124	5.4	36	87	123	5.3	8	15	23	8	15	23
総合教育課程	生涯学習コース	2	6	5	11	5.5	6	5	11	5.5	2	2	4	2	2	4
	芸術文化コース	2	0	7	7	3.5	0	7	7	3.5	0	1	1	0	1	1
	文化財コース															
	環境教育コース															
	科学情報教育コース	2	6	1	7	3.5	6	1	7	3.5	1	1	2	1	1	2
	小計	6	12	13	25	4.2	12	13	25	4.2	3	4	7	3	4	7
合計	29	48	101	149	5.1	48	100	148	5.1	11	19	30	11	19	30	

平成16年度志願者・入学者の現役・浪人別調〔一般選抜・推薦〕

区分 課程・コース		募集人員	志願者数											入学者数												
			現役		浪人							その他		志願者計	現役		浪人							その他		入学者計
					一浪		二浪		三浪以上								小計	一浪		二浪		三浪以上				
			男	女	男	女	男	女	男	女	男	女	男	女	男	女		男	女	男	女	男	女			
学校教育 教員養成課程	教育・発達基礎コース	35	31	189	11	14	0	2	4	0	31	0	0	251	2	25	3	4	0	1	1	0	9	0	0	36
	言語・社会コース	30	54	77	27	15	2	0	2	0	46	0	0	177	7	17	7	3	0	0	1	0	11	0	0	35
	理数・生活科学コース	35	37	32	9	9	0	0	1	0	19	0	0	88	16	12	4	7	0	0	1	0	12	0	0	40
	身体・表現コース	30	76	145	20	21	0	4	0	4	49	0	0	270	8	18	2	5	0	2	0	0	9	0	0	35
	小計	130	198	443	67	59	2	6	7	4	145	0	0	786	33	72	16	19	0	3	3	0	41	0	0	146
総合教育課程	生涯学習コース	30	80	175	26	43	4	0	2	2	77	0	1	333	9	22	2	1	1	0	0	1	5	0	0	36
	芸術文化コース	25	20	142	6	15	0	0	0	0	21	0	0	183	3	23	2	0	0	0	0	0	2	0	0	28
	文化財コース	20	20	52	3	17	1	4	0	0	25	0	0	97	6	10	0	4	0	1	0	0	5	0	0	21
	環境教育コース	20	53	69	26	16	4	3	0	0	49	0	0	171	4	8	4	4	0	0	0	0	8	0	0	20
	科学情報教育コース	30	64	49	30	17	7	2	2	0	58	2	0	173	9	11	7	5	1	1	0	0	14	1	0	35
	小計	125	237	487	91	108	16	9	4	2	230	2	1	957	31	74	15	14	2	2	0	1	34	1	0	140
合計		255	435	930	158	167	18	15	11	6	375	2	1	1743	64	146	31	33	2	5	3	1	75	1	0	286

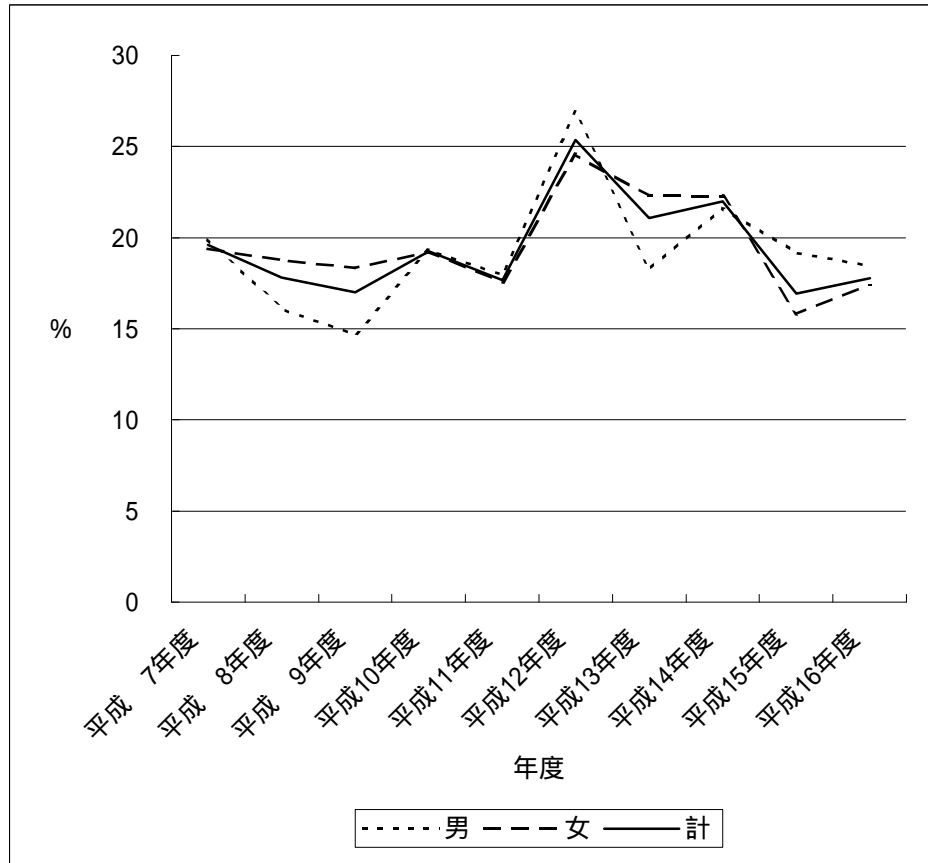
平成16年度都道府県別志願者・合格者・入学者数調〔一般選抜・推薦〕

都道府県名	区分			志願者			合格者			入学者		
	男	女	計	男	女	計	男	女	計			
北海道	2	7	9	1	0	1	1	0	1			
青森	0	0	0	0	0	0	0	0	0			
岩手	0	1	1	0	0	0	0	0	0			
宮城	2	1	3	0	0	0	0	0	0			
秋田	0	3	3	0	1	1	0	1	1			
山形	1	2	3	1	0	1	1	0	1			
福島	4	1	5	1	0	1	1	0	1			
茨城	1	5	6	0	0	0	0	0	0			
栃木	1	3	4	1	0	1	1	0	1			
群馬	4	0	4	1	0	1	1	0	1			
埼玉	0	4	4	0	0	0	0	0	0			
千葉	0	2	2	0	0	0	0	0	0			
東京	0	5	5	0	1	1	0	1	1			
神奈川	2	5	7	0	2	2	0	2	2			
新潟	0	6	6	0	2	2	0	2	2			
富山	7	9	16	0	2	2	0	2	2			
石川	4	18	22	1	3	4	1	3	4			
福井	6	13	19	1	3	4	0	2	2			
山梨	1	2	3	0	1	1	0	1	1			
長野	1	13	14	0	3	3	0	2	2			

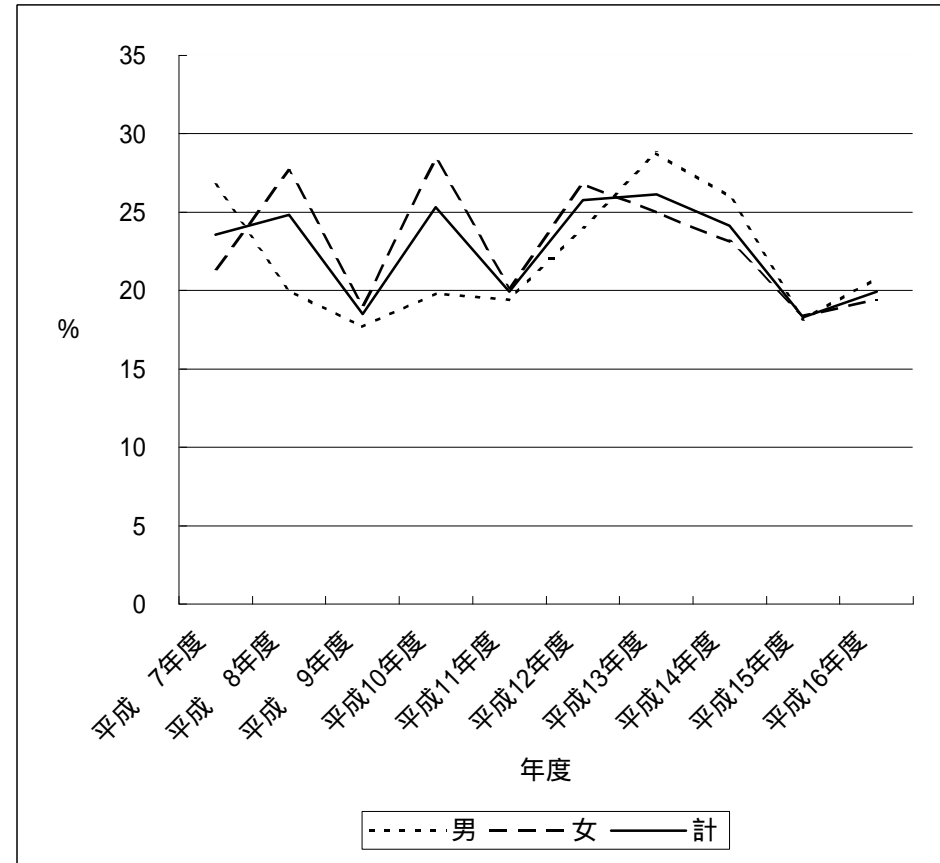
都道府県名	区分			志願者			合格者			入学者		
	男	女	計	男	女	計	男	女	計			
岐阜	8	17	25	1	2	3	1	2	3			
静岡	8	29	37	2	6	8	2	6	8			
愛知	22	34	56	3	4	7	3	4	7			
三重	13	65	78	1	7	8	1	6	7			
滋賀	10	13	23	2	3	5	2	3	5			
京都	46	109	155	10	19	29	9	18	27			
大阪	217	262	479	28	48	76	26	46	72			
兵庫	54	106	160	13	16	29	13	15	28			
奈良	115	195	310	21	37	58	21	36	57			
和歌山	12	27	39	5	4	9	5	4	9			
鳥取	8	26	34	2	7	9	2	7	9			
島根	1	17	18	0	4	4	0	4	4			
岡山	13	24	37	3	5	8	2	5	7			
広島	8	13	21	1	2	3	1	1	2			
山口	3	14	17	0	0	0	0	0	0			
徳島	0	13	13	0	1	1	0	1	1			
香川	11	12	23	1	4	5	1	3	4			
愛媛	5	8	13	1	3	4	1	3	4			
高知	2	4	6	1	0	1	1	0	1			
福岡	7	7	14	0	1	1	0	1	1			

都道府県名	区分			志願者			合格者			入学者		
	男	女	計	男	女	計	男	女	計			
佐賀	4	4	8	1	0	1	1	0	1			
長崎	5	3	8	1	0	1	1	0	1			
熊本	3	6	9	1	2	3	1	2	3			
大分	3	3	6	0	2	2	0	2	2			
宮崎	7	1	8	1	0	1	1	0	1			
鹿児島	1	3	4	0	0	0	0	0	0			
沖縄	2	3	5	0	0	0	0	0	0			
外国	0	0	0	0	0	0	0	0	0			
検定	0	1	0	0	0	0	0	0	0			
合計	624	1119	1743	106	195	301	101	185	286			

志願者のうち奈良県内高等学校出身者の推移



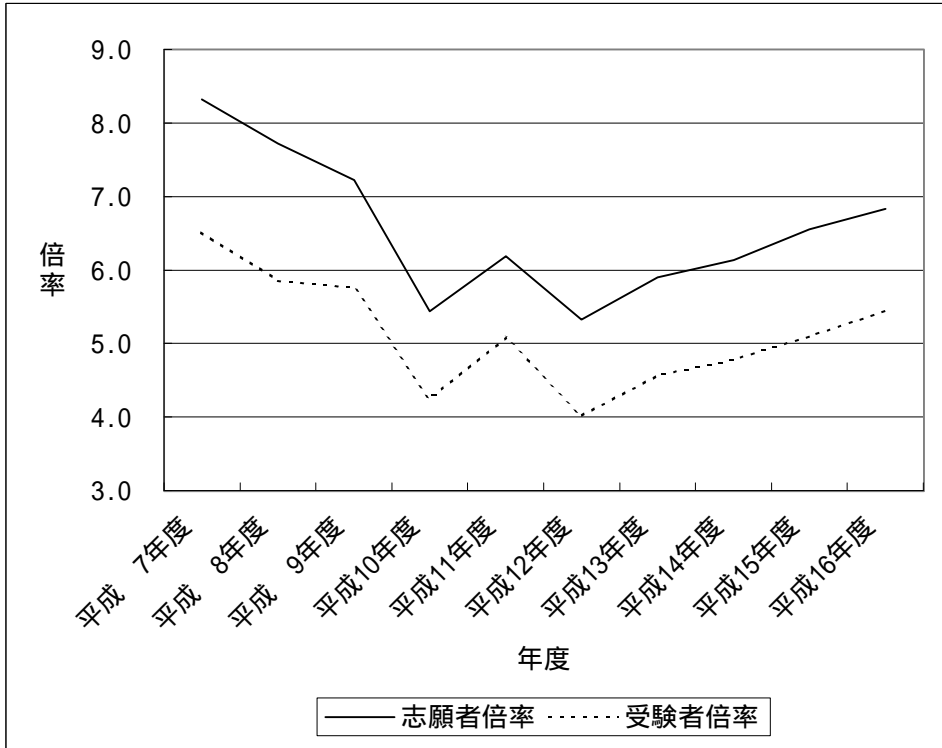
入学者のうち奈良県内高等学校出身者数の推移



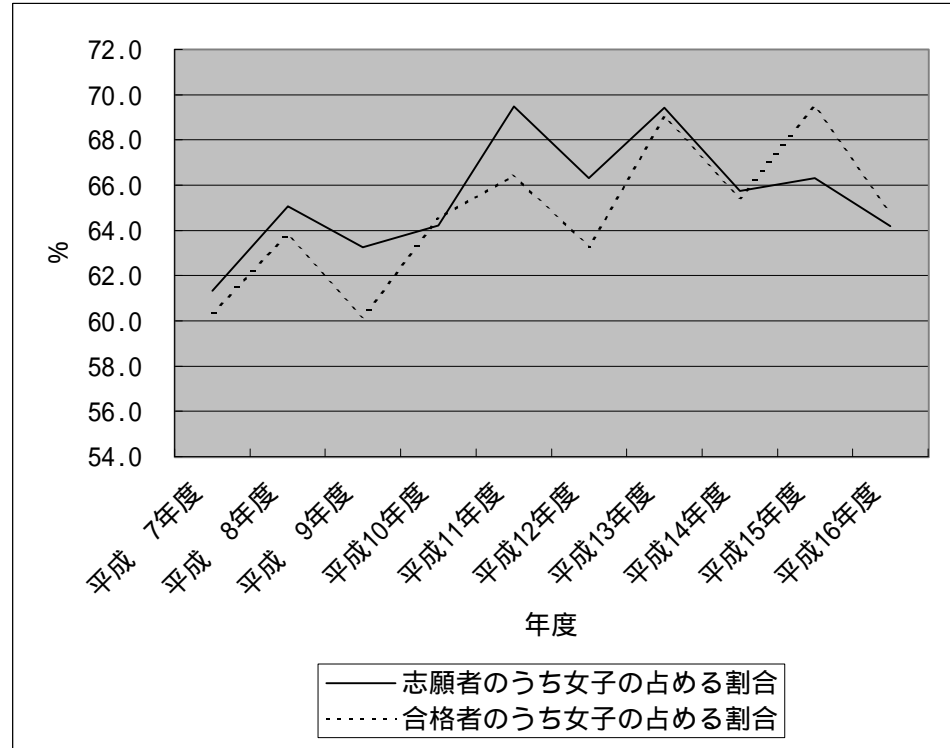
年度	区分	志願者数			県内志願者数			%		
		男	女	計	男	女	計	男	女	計
平成 7年度		949	1,505	2,454	189	292	481	20	19	20
平成 8年度		796	1,482	2,278	128	278	406	16	19	18
平成 9年度		783	1,348	2,131	115	247	362	15	18	17
平成10年度		574	1,030	1,604	111	198	309	19	19	19
平成11年度		485	1,104	1,589	87	194	281	18	18	18
平成12年度		457	900	1,357	123	221	344	27	25	25
平成13年度		460	1,045	1,505	84	233	317	18	22	21
平成14年度		536	1,029	1,565	116	229	345	22	22	22
平成15年度		563	1,108	1,671	108	175	283	19	16	17
平成16年度		624	1,119	1,743	115	195	310	18	17	18

年度	区分	入学者数			県内入学者数			%		
		男	女	計	男	女	計	男	女	計
平成 7年度		131	187	318	35	40	75	27	21	24
平成 8年度		120	210	330	24	58	82	20	28	25
平成 9年度		130	205	335	23	39	62	18	19	19
平成10年度		116	208	324	23	59	82	20	28	25
平成11年度		103	203	306	20	41	61	19	20	20
平成12年度		104	183	287	25	49	74	24	27	26
平成13年度		87	196	283	25	49	74	29	25	26
平成14年度		100	186	286	26	43	69	26	23	24
平成15年度		88	196	284	16	36	52	18	18	18
平成16年度		101	185	286	21	36	57	21	19	20

志願者及び受験者倍率の推移



女子の志願者数及び合格者数の推移



年度	区分	志願者倍率		受験者倍率			
		定員	志願者数	志願者倍率	定員	受験者数	受験者倍率
平成7年度		295	2,454	8.3	295	1,920	6.5
平成8年度		295	2,278	7.7	295	1,727	5.9
平成9年度		295	2,131	7.2	295	1,699	5.8
平成10年度		295	1,604	5.4	295	1,251	4.2
平成11年度		257	1,589	6.2	257	1,305	5.1
平成12年度		255	1,357	5.3	255	1,023	4.0
平成13年度		255	1,505	5.9	255	1,164	4.6
平成14年度		255	1,565	6.1	255	1,220	4.8
平成15年度		255	1,671	6.6	255	1,301	5.1
平成16年度		255	1,743	6.8	255	1,389	5.4

年度	区分	志願者数			合格者数		
		総数	女子	志願者%	総数	女子	合格者%
平成7年度		2,454	1,505	61.3	368	222	60.3
平成8年度		2,278	1,482	65.1	370	236	63.8
平成9年度		2,131	1,348	63.3	364	219	60.2
平成10年度		1,604	1,030	64.2	352	227	64.5
平成11年度		1,589	1,104	69.5	325	216	66.5
平成12年度		1,357	900	66.3	302	191	63.2
平成13年度		1,505	1,045	69.4	300	207	69.0
平成14年度		1,565	1,029	65.8	298	195	65.4
平成15年度		1,671	1,108	66.3	298	207	69.5
平成16年度		1,743	1,119	64.2	301	195	64.8

平成16年度合格者の最高点、最低点、平均点(前期日程)

課程・コース		区分	前期日程			
			配点	最高点	最低点	平均点
学校教育教員 養成課程	教育・発達基礎コース		1,000	759	709	726
	言語・社会コース		1,000	737	685	702
	理数・生活科学コース		1,000	774	661	709
	身体・表現コース		1,200	977	806	849
総合教育課程	生涯学習コース		1,200	883	805	839
	芸術文化コース		1,000	903	732	779
	文化財コース		1,100	832	736	793
	環境教育コース		1,000	731	648	683
	科学情報教育コース		1,100	869	765	802

(注) 1. 後期日程については、募集人員が10人以下のため、合格者の最高点、最低点、平均点は開示しません。
2. 合格者最高点、最低点、平均点は全てコース単位のものであります。

平成16年度大学院志願者・合格者・入学者数等調

専攻	専修	募集人員	第1次		第2次・外国人		合計			専攻別入学者計
			志願者	合格者	志願者	合格者	志願者	合格者	入学者	
学校教育	教育学	8	1	1			1	1	1	5 (3)
	教育心理学		4 (2)	3 (2)	1		5 (2)	3 (2)	2 (2)	
	障害児教育		2 (1)	2 (1)	1	1	3 (1)	3 (1)	2 (1)	
国語教育	国語科教育	4	1				1			5
	国語・国文学		3	3	6	3	9	6	5	
社会科教育	社会科教育	8	2 (2)	2 (2)	2 (1)	1 (1)	4 (3)	3 (3)	3 (3)	6 (3)
	歴史・地理		3	2			3	2	2	
	人文・社会		1		1	1	2	1	1	
数学教育	数学科教育	4	4	3			4	3	3	4
	数学		1	1	1	1	2	2	1	
理科教育	理科教育	8	1	1			1	1	1	15
	物質科学		5	5	3	3	8	8	7	
	生命・地球科学		5	3	7	5	12	8	7	
音楽教育	音楽科教育	4	1	1	1	1	2	2	2	5
	音楽		1		3	3	4	3	3	
美術教育	美術科教育	8								9
	美術		10	8	1	1	11	9	9	
保健体育	保健体育科教育	4	1	1	1 (1)	1 (1)	2 (1)	2 (1)	2 (1)	7 (1)
	体育学									
	運動学		1	1	5	4	6	5	5	
	学校保健		1 (1)	1 (1)			1 (1)	1 (1)		
英語教育	英語科教育	4	1	1	2	1	3	2	2	4
	英語・英米文学		1	1	1	1	2	2	2	
技術教育	技術科教育	4			1	1	1	1	1	1
	技術									
家政教育	家庭科教育	4			1	1	1	1	1	2
	家政学		1		1	1	2	1	1	
合計		60	51 (6)	40 (6)	39 (2)	30 (2)	90 (8)	70 (8)	63 (7)	63 (7)

備考 ()内は現職教員、 数字内は外国人留学生で内数である。