

平成17年度
入学試験に関する調査

奈良教育大学

目次

- 1 ... 平成17年度志願者・受験者・合格者・入学者数調〔総表〕(推薦を含む)
- 2 ... 〔前期日程〕志願者・受験者・合格者・入学者数調
- 3 ... 〔後期日程〕志願者・受験者・合格者・入学者数調
- 4 ... 〔推薦入試〕志願者・受験者・合格者・入学者数調
- 5 ... 平成17年度志願者・入学者の現役・浪人別調(一般選抜・推薦)
- 6 ... 平成17年度都道府県別志願者・合格者・入学者数調(一般選抜・推薦)
- 7 ... 奈良県内高等学校出身者の志願者・入学者数の推移
- 8 ... 志願者及び受験者倍率の推移〔全体・女子〕
- 9 ... 平成17年度合格者の最高点、最低点、平均点(前期日程)
- 10 ... 平成17年度大学院教育学研究科志願者・合格者・入学者数等調
- 11 ... 平成17年度特殊教育特別専攻科志願者・合格者・入学者数等調

平成17年度志願者・受験者・合格者・入学者数調〔総表〕(推薦を含む)

| 課程・コース | 区分 | 定員 | 志願者数 | | | | 受験者数 | | | | 合格者数 | | | 入学者数 | | |
|----------------|------------|-----|------|------|-----|------|------|------|-----|-----|------|-----|-----|------|-----|-----|
| | | | 男 | 女 | 計 | 倍率 | 男 | 女 | 計 | 倍率 | 男 | 女 | 計 | 男 | 女 | 計 |
| 学校教育 教員養成課程 | 教育・発達基礎コース | 35 | 30 | 118 | 148 | 4.2 | 19 | 101 | 120 | 3.4 | 11 | 27 | 38 | 11 | 25 | 36 |
| | 言語・社会コース | 30 | 73 | 69 | 142 | 4.7 | 59 | 56 | 115 | 3.8 | 17 | 16 | 33 | 15 | 16 | 31 |
| | 理数・生活科学コース | 35 | 63 | 67 | 130 | 3.7 | 45 | 52 | 97 | 2.8 | 19 | 22 | 41 | 18 | 20 | 38 |
| | 身体・表現コース | 30 | 60 | 125 | 185 | 6.2 | 50 | 96 | 146 | 4.9 | 7 | 29 | 36 | 7 | 28 | 35 |
| | 小計 | 130 | 226 | 379 | 605 | 4.7 | 173 | 305 | 478 | 3.7 | 54 | 94 | 148 | 51 | 89 | 140 |
| 総合教育課程 | 生涯学習コース | 30 | 101 | 173 | 274 | 9.1 | 77 | 139 | 216 | 7.2 | 14 | 27 | 41 | 13 | 25 | 38 |
| | 芸術文化コース | 25 | 17 | 131 | 148 | 5.9 | 13 | 100 | 113 | 4.5 | 2 | 26 | 28 | 2 | 26 | 28 |
| | 文化財コース | 20 | 23 | 60 | 83 | 4.2 | 18 | 43 | 61 | 3.1 | 4 | 19 | 23 | 4 | 18 | 22 |
| | 環境教育コース | 20 | 100 | 107 | 207 | 10.4 | 69 | 74 | 143 | 7.2 | 12 | 9 | 21 | 12 | 9 | 21 |
| | 科学情報教育コース | 30 | 42 | 26 | 68 | 2.3 | 31 | 14 | 45 | 1.5 | 23 | 12 | 35 | 22 | 9 | 31 |
| | 小計 | 125 | 283 | 497 | 780 | 6.2 | 208 | 370 | 578 | 4.6 | 55 | 93 | 148 | 53 | 87 | 140 |
| 合計 | 255 | 509 | 876 | 1385 | 5.4 | 381 | 675 | 1056 | 4.1 | 109 | 187 | 296 | 104 | 176 | 280 | |

本調査では、志願者数、受験者数は第1志望のみで集計し、合格者数、入学者数は第2志望を含めて集計した。

私費外国人留学生、帰国生徒特別選抜は志願者のあった課程・コースのみ集計。

(私費外国人留学生)

| 課程・コース | 区分 | 定員 | 志願者数 | | | 受験者数 | | | 合格者数 | | | 入学者数 | | |
|----------------------------|----------|-----|------|---|---|------|---|---|------|---|---|------|---|---|
| | | | 男 | 女 | 計 | 男 | 女 | 計 | 男 | 女 | 計 | 男 | 女 | 計 |
| 学校 課程 教員 養成 教育 | 言語・社会コース | 若干名 | 0 | 2 | 2 | 0 | 2 | 2 | 0 | 1 | 1 | 0 | 0 | 0 |
| | 小計 | | 0 | 2 | 2 | 0 | 2 | 2 | 0 | 1 | 1 | 0 | 0 | 0 |
| 総合 課程 教育 | 生涯学習コース | | 1 | 1 | 2 | 1 | 1 | 2 | 1 | 0 | 1 | 0 | 0 | 0 |
| | 小計 | | 1 | 1 | 2 | 1 | 1 | 2 | 1 | 0 | 1 | 0 | 0 | 0 |
| 合計 | | 1 | 3 | 4 | 1 | 3 | 4 | 1 | 1 | 2 | 0 | 0 | 0 | |

(帰国生徒特別選抜)

| 課程・コース | 区分 | 定員 | 志願者数 | | | 受験者数 | | | 合格者数 | | | 入学者数 | | |
|----------------------------|------------|-----|------|---|---|------|---|---|------|---|---|------|---|---|
| | | | 男 | 女 | 計 | 男 | 女 | 計 | 男 | 女 | 計 | 男 | 女 | 計 |
| 学校 課程 教員 養成 教育 | 教育・発達基礎コース | 若干名 | 0 | 2 | 2 | 0 | 2 | 2 | 0 | 1 | 1 | 0 | 0 | 0 |
| | 言語・社会コース | | 1 | 0 | 1 | 1 | 0 | 1 | 1 | 0 | 1 | 0 | 0 | 0 |
| | 小計 | | 1 | 2 | 3 | 1 | 2 | 3 | 1 | 1 | 2 | 0 | 0 | 0 |
| 総合 課程 教育 | 生涯学習コース | | 0 | 1 | 1 | 0 | 1 | 1 | 0 | 1 | 1 | 0 | 0 | 0 |
| | 小計 | 0 | 1 | 1 | 0 | 1 | 1 | 0 | 1 | 1 | 0 | 0 | 0 | |
| 合計 | | 1 | 3 | 4 | 1 | 3 | 4 | 1 | 2 | 3 | 0 | 0 | 0 | |

〔前期日程〕平成17年度志願者・受験者・合格者・入学者数調

| 課程・コース | | 区分 | 募集人員 | 志願者数 | | | | 受験者数 | | | | 合格者数 | | | 入学者数 | | |
|----------------|------------|----|------|------|-----|-----|-----|------|-----|-----|-----|------|-----|-----|------|-----|-----|
| | | | | 男 | 女 | 計 | 倍率 | 男 | 女 | 計 | 倍率 | 男 | 女 | 計 | 男 | 女 | 計 |
| 学校教育 教員養成課程 | 教育・発達基礎コース | | 20 | 18 | 46 | 64 | 3.2 | 15 | 43 | 58 | 2.9 | 9 | 12 | 21 | 9 | 10 | 19 |
| | 言語・社会コース | | 19 | 39 | 30 | 69 | 3.6 | 35 | 29 | 64 | 3.4 | 12 | 10 | 22 | 11 | 10 | 21 |
| | 理数・生活科学コース | | 20 | 28 | 22 | 50 | 2.5 | 27 | 22 | 49 | 2.5 | 16 | 9 | 25 | 15 | 9 | 24 |
| | 身体・表現コース | | 15 | 26 | 49 | 75 | 5.0 | 26 | 46 | 72 | 4.8 | 3 | 15 | 18 | 3 | 14 | 17 |
| | 小計 | | 74 | 111 | 147 | 258 | 3.5 | 103 | 140 | 243 | 3.3 | 40 | 46 | 86 | 38 | 43 | 81 |
| 総合教育課程 | 生涯学習コース | | 19 | 53 | 86 | 139 | 7.3 | 50 | 85 | 135 | 7.1 | 10 | 17 | 27 | 10 | 15 | 25 |
| | 芸術文化コース | | 15 | 8 | 57 | 65 | 4.3 | 8 | 53 | 61 | 4.1 | 2 | 16 | 18 | 2 | 16 | 18 |
| | 文化財コース | | 14 | 10 | 25 | 35 | 2.5 | 10 | 25 | 35 | 2.5 | 3 | 13 | 16 | 3 | 12 | 15 |
| | 環境教育コース | | 14 | 24 | 24 | 48 | 3.4 | 23 | 24 | 47 | 3.4 | 6 | 8 | 14 | 6 | 8 | 14 |
| | 科学情報教育コース | | 21 | 25 | 13 | 38 | 1.8 | 23 | 12 | 35 | 1.7 | 16 | 10 | 26 | 15 | 8 | 23 |
| | 小計 | | 83 | 120 | 205 | 325 | 3.9 | 114 | 199 | 313 | 3.8 | 37 | 64 | 101 | 36 | 59 | 95 |
| 合計 | | | 157 | 231 | 352 | 583 | 3.7 | 217 | 339 | 556 | 3.5 | 77 | 110 | 187 | 74 | 102 | 176 |

〔後期日程〕平成17年度志願者・受験者・合格者・入学者数調

| 課程・コース | | 区分 | 募集人員 | 志願者数 | | | | 受験者数 | | | | 合格者数 | | | 入学者数 | | |
|----------------|------------|----|------|------|-----|-----|------|------|-----|-----|------|------|----|----|------|----|----|
| | | | | 男 | 女 | 計 | 倍率 | 男 | 女 | 計 | 倍率 | 男 | 女 | 計 | 男 | 女 | 計 |
| 学校教育 教員養成課程 | 教育・発達基礎コース | | 10 | 11 | 39 | 50 | 5.0 | 3 | 25 | 28 | 2.8 | 2 | 10 | 12 | 2 | 10 | 12 |
| | 言語・社会コース | | 5 | 23 | 25 | 48 | 9.6 | 13 | 13 | 26 | 5.2 | 3 | 2 | 5 | 2 | 2 | 4 |
| | 理数・生活科学コース | | 9 | 31 | 36 | 67 | 7.4 | 14 | 21 | 35 | 3.9 | 3 | 9 | 12 | 3 | 7 | 10 |
| | 身体・表現コース | | 9 | 30 | 61 | 91 | 10.1 | 20 | 35 | 55 | 6.1 | 3 | 9 | 12 | 3 | 9 | 12 |
| | 小計 | | 33 | 95 | 161 | 256 | 7.8 | 50 | 94 | 144 | 4.4 | 11 | 30 | 41 | 10 | 28 | 38 |
| 総合教育課程 | 生涯学習コース | | 9 | 44 | 83 | 127 | 14.1 | 23 | 50 | 73 | 8.1 | 3 | 9 | 12 | 3 | 9 | 12 |
| | 芸術文化コース | | 8 | 9 | 73 | 82 | 10.3 | 5 | 46 | 51 | 6.4 | 0 | 9 | 9 | 0 | 9 | 9 |
| | 文化財コース | | 6 | 13 | 35 | 48 | 8.0 | 8 | 18 | 26 | 4.3 | 1 | 6 | 7 | 1 | 6 | 7 |
| | 環境教育コース | | 6 | 76 | 83 | 159 | 26.5 | 46 | 50 | 96 | 16.0 | 6 | 1 | 7 | 6 | 1 | 7 |
| | 科学情報教育コース | | 7 | 15 | 13 | 28 | 4.0 | 6 | 2 | 8 | 1.1 | 5 | 2 | 7 | 5 | 1 | 6 |
| | 小計 | | 36 | 157 | 287 | 444 | 12.3 | 88 | 166 | 254 | 7.1 | 15 | 27 | 42 | 15 | 26 | 41 |
| 合計 | | | 69 | 252 | 448 | 700 | 10.1 | 138 | 260 | 398 | 5.8 | 26 | 57 | 83 | 25 | 54 | 79 |

〔推薦〕平成17年度志願者・受験者・合格者・入学者数調

| 課程・コース | 区分 | 募集人員 | 志願者数 | | | | 受験者数 | | | | 合格者数 | | | 入学者数 | | |
|----------------|------------|------|------|-----|-----|-----|------|-----|-----|-----|------|----|----|------|----|----|
| | | | 男 | 女 | 計 | 倍率 | 男 | 女 | 計 | 倍率 | 男 | 女 | 計 | 男 | 女 | 計 |
| 学校教育 教員養成課程 | 教育・発達基礎コース | 5 | 1 | 33 | 34 | 6.8 | 1 | 33 | 34 | 6.8 | 0 | 5 | 5 | 0 | 5 | 5 |
| | 言語・社会コース | 6 | 11 | 14 | 25 | 4.2 | 11 | 14 | 25 | 4.2 | 2 | 4 | 6 | 2 | 4 | 6 |
| | 理数・生活科学コース | 6 | 4 | 9 | 13 | 2.2 | 4 | 9 | 13 | 2.2 | 0 | 4 | 4 | 0 | 4 | 4 |
| | 身体・表現コース | 6 | 4 | 15 | 19 | 3.2 | 4 | 15 | 19 | 3.2 | 1 | 5 | 6 | 1 | 5 | 6 |
| | 小計 | 23 | 20 | 71 | 91 | 4.0 | 20 | 71 | 91 | 4.0 | 3 | 18 | 21 | 3 | 18 | 21 |
| 総合教育課程 | 生涯学習コース | 2 | 4 | 4 | 8 | 4.0 | 4 | 4 | 8 | 4.0 | 1 | 1 | 2 | 0 | 1 | 1 |
| | 芸術文化コース | 2 | 0 | 1 | 1 | 0.5 | 0 | 1 | 1 | 0.5 | 0 | 1 | 1 | 0 | 1 | 1 |
| | 文化財コース | | | | | | | | | | | | | | | |
| | 環境教育コース | | | | | | | | | | | | | | | |
| | 科学情報教育コース | 2 | 2 | 0 | 2 | 1.0 | 2 | 0 | 2 | 1.0 | 2 | 0 | 2 | 2 | 0 | 2 |
| | 小計 | 6 | 6 | 5 | 11 | 1.8 | 6 | 5 | 11 | 1.8 | 3 | 2 | 5 | 2 | 2 | 4 |
| 合計 | 29 | 26 | 76 | 102 | 3.5 | 26 | 76 | 102 | 3.5 | 6 | 20 | 26 | 5 | 20 | 25 | |

平成17年度志願者・入学者の現役・浪人別調〔一般選抜・推薦〕

| 区分 課程・コース | | 募集人員 | 志願者数 | | | | | | | | | | | 入学者数 | | | | | | | | | | | | |
|----------------|------------|------|------|-----|-----|-----|----|----|------|---|-----|---|------|------|----|-----|----|----|----|---|------|-----|----|------|----|-----|
| | | | 現役 | | 浪人 | | | | | | その他 | | 志願者計 | 現役 | | 浪人 | | | | | | その他 | | 入学者計 | | |
| | | | | | 一浪 | | 二浪 | | 三浪以上 | | | | | | | 小計 | 一浪 | | 二浪 | | 三浪以上 | | | | 小計 | |
| | | | 男 | 女 | 男 | 女 | 男 | 女 | 男 | 女 | 男 | 女 | 男 | 女 | 男 | | 女 | 男 | 女 | 男 | 女 | | | | | |
| 学校教育 教員養成課程 | 教育・発達基礎コース | 35 | 22 | 106 | 5 | 11 | 3 | 1 | 0 | 0 | 20 | 0 | 0 | 148 | 8 | 21 | 2 | 4 | 1 | 0 | 0 | 0 | 7 | 0 | 0 | 36 |
| | 言語・社会コース | 30 | 54 | 59 | 11 | 9 | 4 | 1 | 4 | 0 | 29 | 0 | 0 | 142 | 10 | 13 | 2 | 3 | 1 | 0 | 2 | 0 | 8 | 0 | 0 | 31 |
| | 理数・生活科学コース | 35 | 33 | 56 | 23 | 9 | 2 | 2 | 5 | 0 | 41 | 0 | 0 | 130 | 8 | 16 | 8 | 3 | 0 | 1 | 2 | 0 | 14 | 0 | 0 | 38 |
| | 身体・表現コース | 30 | 34 | 110 | 24 | 14 | 1 | 1 | 1 | 0 | 41 | 0 | 0 | 185 | 5 | 25 | 2 | 3 | 0 | 0 | 0 | 0 | 5 | 0 | 0 | 35 |
| | 小計 | 130 | 143 | 331 | 63 | 43 | 10 | 5 | 10 | 0 | 131 | 0 | 0 | 605 | 31 | 75 | 14 | 13 | 2 | 1 | 4 | 0 | 34 | 0 | 0 | 140 |
| 総合教育課程 | 生涯学習コース | 30 | 65 | 141 | 30 | 28 | 4 | 4 | 2 | 0 | 68 | 0 | 0 | 274 | 8 | 18 | 4 | 5 | 0 | 2 | 1 | 0 | 12 | 0 | 0 | 38 |
| | 芸術文化コース | 25 | 13 | 114 | 2 | 17 | 2 | 0 | 0 | 0 | 21 | 0 | 0 | 148 | 1 | 24 | 0 | 2 | 1 | 0 | 0 | 0 | 3 | 0 | 0 | 28 |
| | 文化財コース | 20 | 18 | 46 | 3 | 11 | 0 | 1 | 0 | 2 | 17 | 2 | 0 | 83 | 3 | 13 | 1 | 4 | 0 | 1 | 0 | 0 | 6 | 0 | 0 | 22 |
| | 環境教育コース | 20 | 62 | 80 | 30 | 24 | 6 | 2 | 2 | 1 | 65 | 0 | 0 | 207 | 5 | 8 | 5 | 1 | 1 | 0 | 1 | 0 | 8 | 0 | 0 | 21 |
| | 科学情報教育コース | 30 | 26 | 22 | 11 | 4 | 2 | 0 | 2 | 0 | 19 | 1 | 0 | 68 | 15 | 8 | 5 | 1 | 1 | 0 | 1 | 0 | 8 | 0 | 0 | 31 |
| | 小計 | 125 | 184 | 403 | 76 | 84 | 14 | 7 | 6 | 3 | 190 | 3 | 0 | 780 | 32 | 71 | 15 | 13 | 3 | 3 | 3 | 0 | 37 | 0 | 0 | 140 |
| 合計 | | 255 | 327 | 734 | 139 | 127 | 24 | 12 | 16 | 3 | 321 | 3 | 0 | 1385 | 63 | 146 | 29 | 26 | 5 | 4 | 7 | 0 | 71 | 0 | 0 | 280 |

高専3年、文部科学大臣指定の者

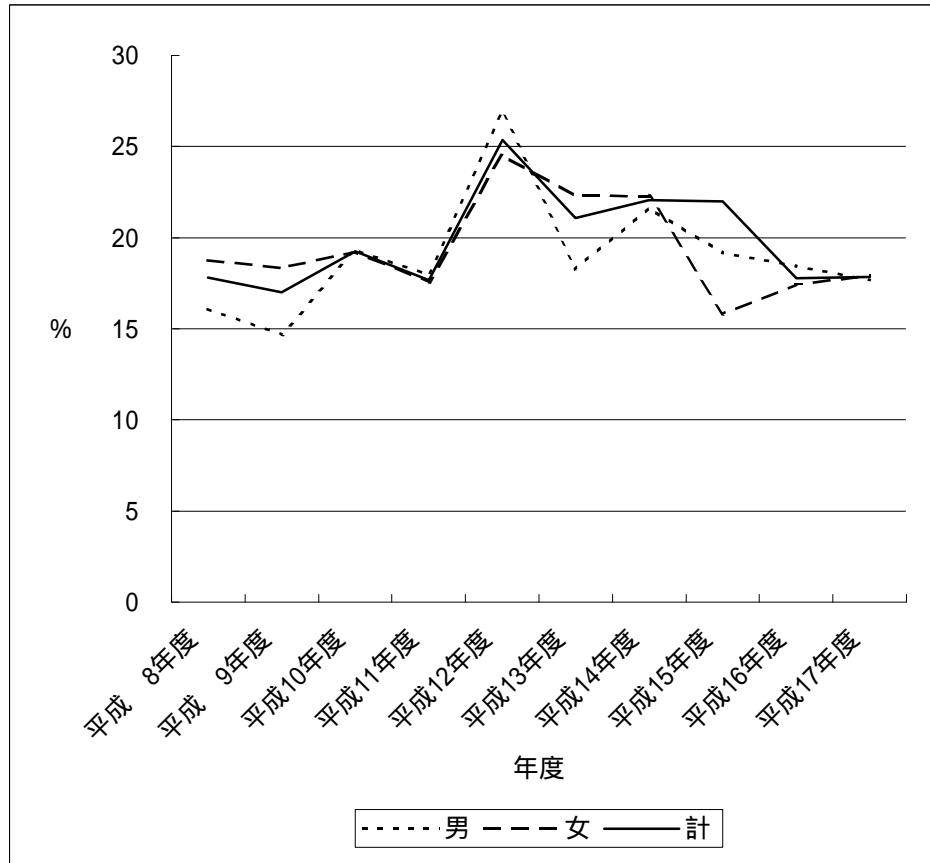
平成17年度出身校所在地別志願者・合格者・入学者数調〔一般選抜・推薦〕

| 都道府県名 | 区分 | | | 志願者 | | | 合格者 | | | 入学者 | | |
|-------|----|----|----|-----|---|---|-----|---|---|-----|--|--|
| | 男 | 女 | 計 | 男 | 女 | 計 | 男 | 女 | 計 | | | |
| 北海道 | 2 | 1 | 3 | 0 | 0 | 0 | 0 | 0 | 0 | | | |
| 青森 | 0 | 1 | 1 | 0 | 1 | 1 | 0 | 1 | 1 | | | |
| 岩手 | 0 | 0 | 0 | 0 | 0 | 0 | 0 | 0 | 0 | | | |
| 宮城 | 1 | 2 | 3 | 1 | 0 | 1 | 1 | 0 | 1 | | | |
| 秋田 | 3 | 2 | 5 | 1 | 1 | 2 | 1 | 1 | 2 | | | |
| 山形 | 3 | 0 | 3 | 0 | 0 | 0 | 0 | 0 | 0 | | | |
| 福島 | 4 | 4 | 8 | 2 | 1 | 3 | 2 | 1 | 3 | | | |
| 茨城 | 0 | 5 | 5 | 0 | 0 | 0 | 0 | 0 | 0 | | | |
| 栃木 | 2 | 0 | 2 | 1 | 0 | 1 | 1 | 0 | 1 | | | |
| 群馬 | 2 | 1 | 3 | 1 | 0 | 1 | 1 | 0 | 1 | | | |
| 埼玉 | 1 | 1 | 2 | 0 | 0 | 0 | 0 | 0 | 0 | | | |
| 千葉 | 2 | 2 | 4 | 0 | 0 | 0 | 0 | 0 | 0 | | | |
| 東京 | 5 | 1 | 6 | 1 | 0 | 1 | 1 | 0 | 1 | | | |
| 神奈川 | 0 | 0 | 0 | 0 | 0 | 0 | 0 | 0 | 0 | | | |
| 新潟 | 1 | 4 | 5 | 0 | 1 | 1 | 0 | 1 | 1 | | | |
| 富山 | 2 | 14 | 16 | 0 | 5 | 5 | 0 | 5 | 5 | | | |
| 石川 | 2 | 5 | 7 | 0 | 2 | 2 | 0 | 1 | 1 | | | |
| 福井 | 7 | 12 | 19 | 1 | 3 | 4 | 1 | 3 | 4 | | | |
| 山梨 | 2 | 2 | 4 | 0 | 0 | 0 | 0 | 0 | 0 | | | |
| 長野 | 3 | 2 | 5 | 0 | 1 | 1 | 0 | 1 | 1 | | | |

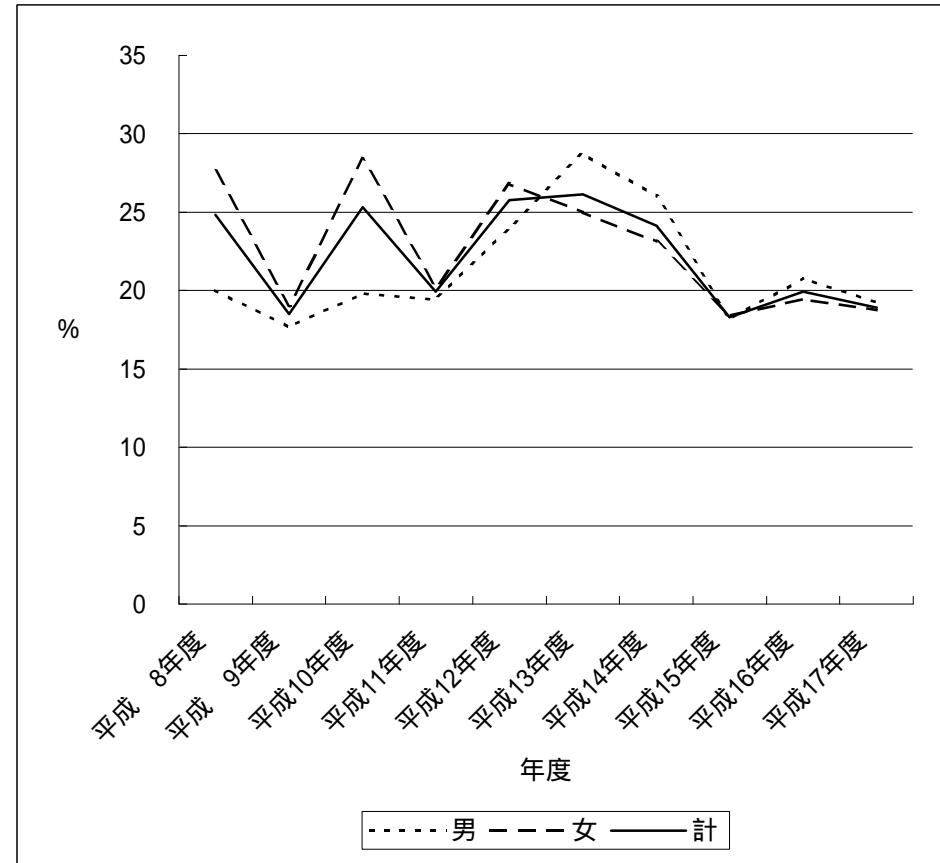
| 都道府県名 | 区分 | | | 志願者 | | | 合格者 | | | 入学者 | | |
|-------|-----|-----|-----|-----|----|----|-----|----|----|-----|--|--|
| | 男 | 女 | 計 | 男 | 女 | 計 | 男 | 女 | 計 | | | |
| 岐阜 | 1 | 8 | 9 | 0 | 2 | 2 | 0 | 2 | 2 | | | |
| 静岡 | 8 | 18 | 26 | 1 | 4 | 5 | 1 | 4 | 5 | | | |
| 愛知 | 20 | 16 | 36 | 5 | 3 | 8 | 5 | 3 | 8 | | | |
| 三重 | 11 | 38 | 49 | 5 | 4 | 9 | 5 | 4 | 9 | | | |
| 滋賀 | 9 | 13 | 22 | 1 | 4 | 5 | 1 | 4 | 5 | | | |
| 京都 | 60 | 63 | 123 | 13 | 11 | 24 | 12 | 9 | 21 | | | |
| 大阪 | 151 | 257 | 408 | 34 | 47 | 81 | 32 | 46 | 78 | | | |
| 兵庫 | 47 | 81 | 128 | 8 | 21 | 29 | 7 | 18 | 25 | | | |
| 奈良 | 90 | 157 | 247 | 20 | 36 | 56 | 20 | 33 | 53 | | | |
| 和歌山 | 5 | 23 | 28 | 2 | 6 | 8 | 2 | 6 | 8 | | | |
| 鳥取 | 10 | 17 | 27 | 2 | 5 | 7 | 2 | 5 | 7 | | | |
| 島根 | 4 | 12 | 16 | 2 | 2 | 4 | 2 | 2 | 4 | | | |
| 岡山 | 4 | 18 | 22 | 0 | 2 | 2 | 0 | 2 | 2 | | | |
| 広島 | 12 | 15 | 27 | 3 | 3 | 6 | 2 | 3 | 5 | | | |
| 山口 | 1 | 3 | 4 | 0 | 0 | 0 | 0 | 0 | 0 | | | |
| 徳島 | 1 | 9 | 10 | 0 | 2 | 2 | 0 | 2 | 2 | | | |
| 香川 | 6 | 16 | 22 | 1 | 5 | 6 | 1 | 5 | 6 | | | |
| 愛媛 | 3 | 18 | 21 | 0 | 6 | 6 | 0 | 6 | 6 | | | |
| 高知 | 2 | 3 | 5 | 0 | 0 | 0 | 0 | 0 | 0 | | | |
| 福岡 | 1 | 7 | 8 | 0 | 1 | 1 | 0 | 1 | 1 | | | |

| 都道府県名 | 区分 | | | 志願者 | | | 合格者 | | | 入学者 | | |
|-------|-----|-----|------|-----|-----|-----|-----|-----|-----|-----|--|--|
| | 男 | 女 | 計 | 男 | 女 | 計 | 男 | 女 | 計 | | | |
| 佐賀 | 1 | 1 | 2 | 1 | 0 | 1 | 1 | 0 | 1 | | | |
| 長崎 | 1 | 6 | 7 | 1 | 1 | 2 | 1 | 1 | 2 | | | |
| 熊本 | 4 | 4 | 8 | 1 | 2 | 3 | 1 | 2 | 3 | | | |
| 大分 | 1 | 3 | 4 | 0 | 2 | 2 | 0 | 1 | 1 | | | |
| 宮崎 | 3 | 2 | 5 | 0 | 1 | 1 | 0 | 1 | 1 | | | |
| 鹿児島 | 3 | 5 | 8 | 0 | 1 | 1 | 0 | 1 | 1 | | | |
| 沖縄 | 6 | 4 | 10 | 1 | 1 | 2 | 1 | 1 | 2 | | | |
| その他 | 2 | 0 | 2 | 0 | 0 | 0 | 0 | 0 | 0 | | | |
| 合計 | 509 | 876 | 1385 | 109 | 187 | 296 | 104 | 176 | 280 | | | |

志願者のうち奈良県内高等学校出身者の推移



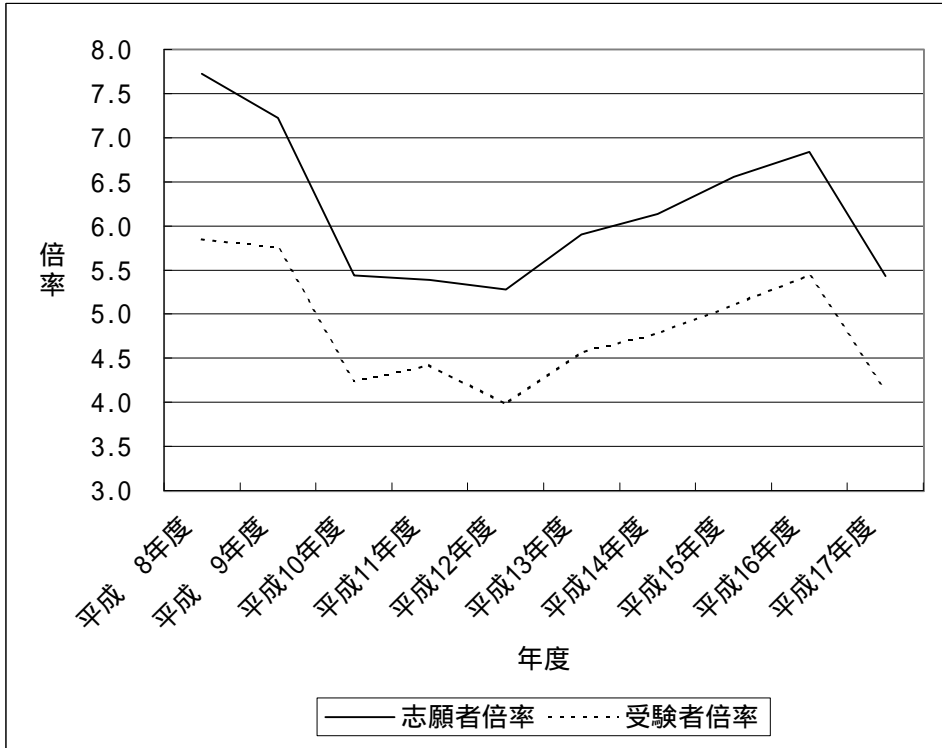
入学者のうち奈良県内高等学校出身者数の推移



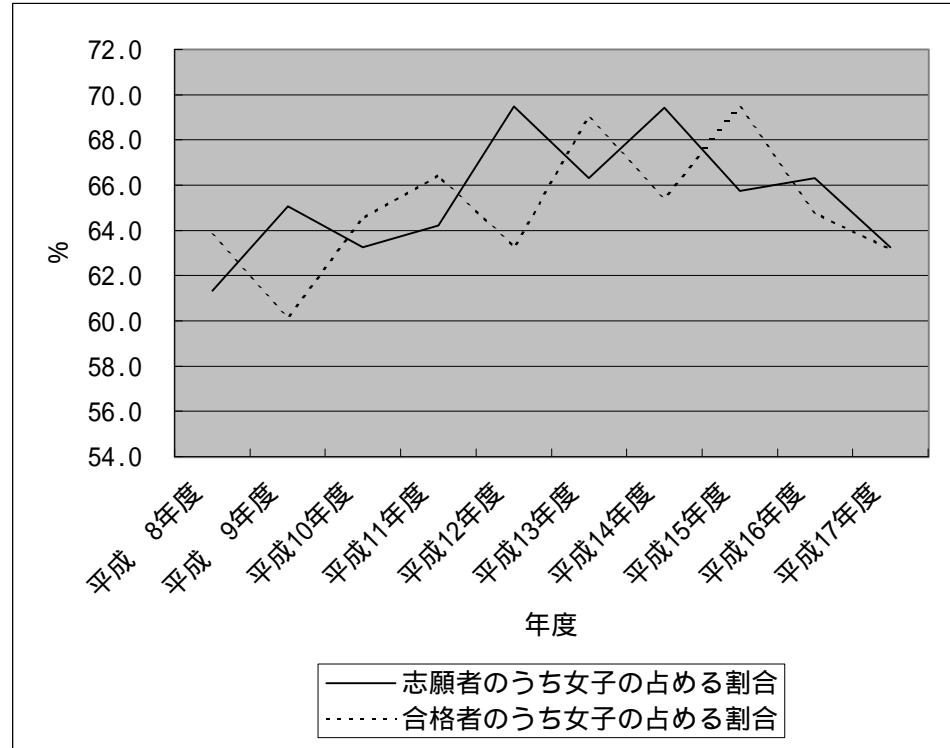
| 年度 | 区分 | 志願者数 | | | 県内志願者数 | | | % | | |
|--------|----|------|-------|-------|--------|-----|-----|----|----|----|
| | | 男 | 女 | 計 | 男 | 女 | 計 | 男 | 女 | 計 |
| 平成 8年度 | | 796 | 1,482 | 2,278 | 128 | 278 | 406 | 16 | 19 | 18 |
| 平成 9年度 | | 783 | 1,348 | 2,131 | 115 | 247 | 362 | 15 | 18 | 17 |
| 平成10年度 | | 574 | 1,030 | 1,604 | 111 | 198 | 309 | 19 | 19 | 19 |
| 平成11年度 | | 485 | 1,104 | 1,589 | 87 | 194 | 281 | 18 | 18 | 18 |
| 平成12年度 | | 457 | 900 | 1,357 | 123 | 221 | 344 | 27 | 25 | 25 |
| 平成13年度 | | 460 | 1,045 | 1,505 | 84 | 233 | 317 | 18 | 22 | 21 |
| 平成14年度 | | 536 | 1,029 | 1,565 | 116 | 229 | 345 | 22 | 22 | 22 |
| 平成15年度 | | 563 | 1,108 | 1,565 | 108 | 175 | 283 | 19 | 16 | 22 |
| 平成16年度 | | 624 | 1,119 | 1,743 | 115 | 195 | 310 | 18 | 17 | 18 |
| 平成17年度 | | 509 | 876 | 1,385 | 90 | 157 | 247 | 18 | 18 | 18 |

| 年度 | 区分 | 入学者数 | | | 県内入学者数 | | | % | | |
|--------|----|------|-----|-----|--------|----|----|----|----|----|
| | | 男 | 女 | 計 | 男 | 女 | 計 | 男 | 女 | 計 |
| 平成 8年度 | | 120 | 210 | 330 | 24 | 58 | 82 | 20 | 28 | 25 |
| 平成 9年度 | | 130 | 205 | 335 | 23 | 39 | 62 | 18 | 19 | 19 |
| 平成10年度 | | 116 | 208 | 324 | 23 | 59 | 82 | 20 | 28 | 25 |
| 平成11年度 | | 103 | 203 | 306 | 20 | 41 | 61 | 19 | 20 | 20 |
| 平成12年度 | | 104 | 183 | 287 | 25 | 49 | 74 | 24 | 27 | 26 |
| 平成13年度 | | 87 | 196 | 283 | 25 | 49 | 74 | 29 | 25 | 26 |
| 平成14年度 | | 100 | 186 | 286 | 26 | 43 | 69 | 26 | 23 | 24 |
| 平成15年度 | | 88 | 196 | 284 | 16 | 36 | 52 | 18 | 18 | 18 |
| 平成16年度 | | 101 | 185 | 286 | 21 | 36 | 57 | 21 | 19 | 20 |
| 平成17年度 | | 104 | 176 | 280 | 20 | 33 | 53 | 19 | 19 | 19 |

志願者及び受験者倍率の推移



女子の志願者数及び合格者数の推移



| 年度 | 区分 | 志願者倍率 | | | 受験者倍率 | | |
|--------|----|-------|-------|-------|-------|-------|-------|
| | | 定員 | 志願者数 | 志願者倍率 | 定員 | 受験者数 | 受験者倍率 |
| 平成 8年度 | | 295 | 2,278 | 7.7 | 295 | 1,727 | 5.9 |
| 平成 9年度 | | 295 | 2,131 | 7.2 | 295 | 1,699 | 5.8 |
| 平成10年度 | | 295 | 1,604 | 5.4 | 295 | 1,251 | 4.2 |
| 平成11年度 | | 295 | 1,589 | 5.4 | 295 | 1,305 | 4.4 |
| 平成12年度 | | 257 | 1,357 | 5.3 | 257 | 1,023 | 4.0 |
| 平成13年度 | | 255 | 1,505 | 5.9 | 255 | 1,164 | 4.6 |
| 平成14年度 | | 255 | 1,565 | 6.1 | 255 | 1,220 | 4.8 |
| 平成15年度 | | 255 | 1,671 | 6.6 | 255 | 1,301 | 5.1 |
| 平成16年度 | | 255 | 1,743 | 6.8 | 255 | 1,389 | 5.4 |
| 平成17年度 | | 255 | 1,385 | 5.4 | 255 | 1,056 | 4.1 |

| 年度 | 区分 | 志願者数 | | | 合格者数 | | |
|--------|----|-------|-------|------|------|-----|------|
| | | 総数 | 女子 | 志願者% | 総数 | 女子 | 合格者% |
| 平成 8年度 | | 2,454 | 1,505 | 61.3 | 370 | 236 | 63.8 |
| 平成 9年度 | | 2,278 | 1,482 | 65.1 | 364 | 219 | 60.2 |
| 平成10年度 | | 2,131 | 1,348 | 63.3 | 352 | 227 | 64.5 |
| 平成11年度 | | 1,604 | 1,030 | 64.2 | 325 | 216 | 66.5 |
| 平成12年度 | | 1,589 | 1,104 | 69.5 | 302 | 191 | 63.2 |
| 平成13年度 | | 1,357 | 900 | 66.3 | 300 | 207 | 69.0 |
| 平成14年度 | | 1,505 | 1,045 | 69.4 | 298 | 195 | 65.4 |
| 平成15年度 | | 1,565 | 1,029 | 65.8 | 298 | 207 | 69.5 |
| 平成16年度 | | 1,671 | 1,108 | 66.3 | 301 | 195 | 64.8 |
| 平成17年度 | | 1,385 | 876 | 63.2 | 296 | 187 | 63.2 |

平成17年度合格者の最高点、最低点、平均点(前期日程)

| 課程・コース | | 区分 | 前期日程 | | | |
|----------------|------------|----|-------|-----|-----|-----|
| | | | 配点 | 最高点 | 最低点 | 平均点 |
| 学校教育教員 養成課程 | 教育・発達基礎コース | | 1,000 | 806 | 708 | 730 |
| | 言語・社会コース | | 1,000 | 754 | 678 | 696 |
| | 理数・生活科学コース | | 1,000 | 767 | 704 | 727 |
| | 身体・表現コース | | 1,200 | 938 | 825 | 850 |
| 総合教育課程 | 生涯学習コース | | 1,200 | 925 | 780 | 843 |
| | 芸術文化コース | | 1,000 | 848 | 708 | 762 |
| | 文化財コース | | 1,100 | 837 | 671 | 741 |
| | 環境教育コース | | 1,000 | 717 | 643 | 676 |
| | 科学情報教育コース | | 1,100 | 915 | 625 | 735 |

(注) 1. 後期日程については、募集人員が10人以下のため、合格者の最高点、最低点、平均点は開示しません。
2. 合格者最高点、最低点、平均点は全てコース単位のものであります。

平成17年度大学院志願者・合格者・入学者数

| 専攻 | 専修 | 募集人員 | 第1次 | | 第2次・外国人 | | 合計 | | | 専攻別入学者計 | |
|--------|-------------|------|--------|--------|---------|--------|---------|--------|--------|---------|-------|
| | | | 志願者 | 合格者 | 志願者 | 合格者 | 志願者 | 合格者 | 入学者 | | |
| 学校教育 | 教育科学 | 7 | 2 (1) | 2 (1) | 2 | 1 | 4 (1) | 3 (1) | 3 (1) | 8 (2) | |
| | 教育心理学 | | 5 (1) | 5 (1) | 1 | 1 | 6 (1) | 6 (1) | 5 (1) | | |
| 教育実践開発 | カリキュラム開発 | 8 | 11 | 10 | 6 | 6 | 17 | 16 | 14 | 19 (1) | |
| | 教育臨床・特別支援教育 | | 3 | 3 | 5 (2) | 4 (1) | 8 (2) | 7 (1) | 5 (1) | | |
| 教科教育 | 国語教育 | 45 | 4 | 2 | 0 | 11 | 6 | 13 | 6 | 46 (4) | |
| | 社会科教育 | | 6 | 5 | 4 | 1 | 6 | 4 | 3 | | |
| | 数学教育 | | 4 | 4 | 3 | 2 | 2 | 6 | 5 | | 4 |
| | 理科教育 | | 7 | 9 (1) | 5 (1) | 6 | 4 | 15 (1) | 9 (1) | | 6 (1) |
| | 音楽教育 | | 4 | 4 | 4 | 5 | 2 | 9 | 6 | | 6 |
| | 美術教育 | | 7 | 14 (1) | 11 (1) | 2 | | 16 (1) | 11 (1) | | 9 (1) |
| | 保健体育 | | 4 | 5 | 4 | 4 | 3 | 9 | 7 | | 6 |
| | 英語教育 | | 4 | 2 (1) | 2 (1) | 1 | 1 | 3 (1) | 3 (1) | | 3 (1) |
| | 生活科学教育 | | 5 | 2 (1) | 2 (1) | 3 | 1 | 5 (1) | 3 (1) | | 3 (1) |
| 合計 | | 60 | 68 (6) | 55 (6) | 49 (2) | 31 (1) | 117 (8) | 86 (7) | 73 (7) | 73 (7) | |

備考 ()内は現職教員(全て昼間者)、 数字内は外国人留学生で内数である。

平成17年度特殊教育特別専攻科志願者・合格者・入学者数等調

| 情緒障害教育専攻 | 募集 人員 | 志願者 | 合格者 | 入学者 |
|----------|----------|-------|-------|-------|
| | 15 | 9 (6) | 9 (6) | 9 (6) |

備考 ()内は現職教員で内数。