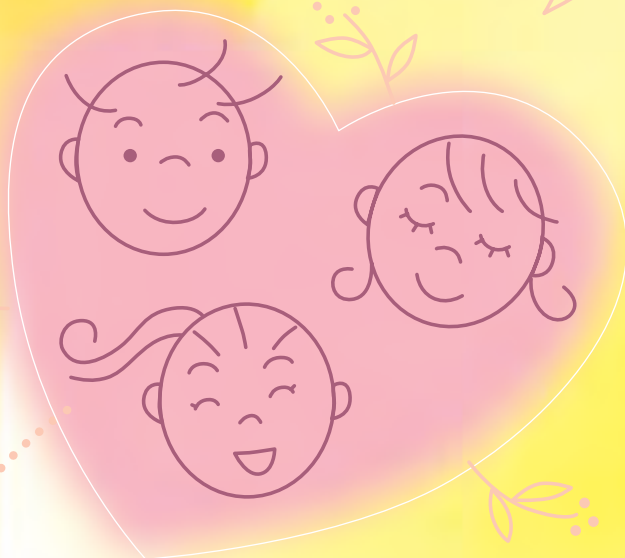




平成20年度 奈良教育大学 特別支援教育公開講座

ライフサイクルに応じた 子どもの理解と具体的支援

幼児期、児童期、思春期の子どもたちの力をつけていくための実践的な支援方法についてそれぞれの現場の最前線で活躍される先生方からお話を聞いて身につけていきます。
絶好の機会に是非ご参加下さい。



日程

第1回

6月28日(土) 14:00~17:00 場所:ならまちセンター

「ライフサイクル全般の支援」

講演 田中康雄氏(北海道大学子ども発達臨床研究センター)

第2回

8月19日(火) 13:30~16:30 場所:附属幼稚園遊戯室

「保育の場での支援」

講演 丸山美和子氏(佛敎大学)

第3回

9月20日(土) 13:30~16:30
場所:奈良教育大学大講義室

「学校での支援」

講演 中尾繁樹氏(関西国際大学)

第4回

10月18日(土) 13:30~16:30
場所:奈良教育大学大講義室

「社会参加へ向けての支援」

講演 岩坂秀樹氏(赤城少年院) 松浦直己

第5回

12月6日(土) 午後 場所:奈良教育大学大講義室
13:30~

公開シンポジウム

講演 県内外の実践家をお招きする予定です

第1回のみ、会場はならまちセンターです。

奈良市東寺林町38番地 TEL 0742-27-1151

近鉄奈良駅より徒歩10分、猿沢池南 他はすべて奈良教育大学学内です。

☆第1回講座のあと、本学主催「特別支援教育支援員養成講座」のお知らせがあります。

☆支援員養成講座の修了証を希望される方は、第1回講座終了後に「特別支援教育支援員養成講座」(別途案内参照)全7講座の申し込みが必要です。なお、第1回から第4回までの上記公開講座は、「特別支援教育支援員養成講座(全7回)」を兼ねています。

★参加費:1回1000円(申込書・振込先は裏面)

●申込書は特別支援教育研究センターホームページからダウンロードできます。

<http://www.nara-edu.ac.jp/CSNE/csne-index.htm>

★申込方法:①③④⑤の講座は2日前まで、②は前日の午前中までに参加費をお振り込みのうえ、裏面の申込書もFAXにて送付してください。

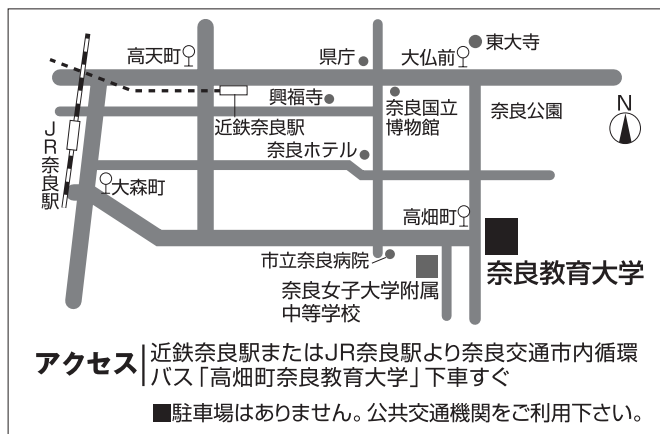
主催 | 奈良教育大学特別支援教育研究センター・特別支援教育教室 TEL.0742-27-9314(特別支援教育研究センター)
(問い合わせ先) または 秘書・企画課 (TEL.0742-27-9104、FAX.0742-27-9141) tokubetsu@nara-edu.ac.jp

後援 | 奈良県教育委員会、奈良市教育委員会

平成20年度

奈良教育大学 特別支援教育公開講座

ライフサイクルに応じた 子どもの理解と具体的支援 | 申 | 込 | み |



加者のお名前とそれぞれの方の参加希望日に○をし、参加回数を付し、下欄には各回ごとの参加者の参加費をご記入下さい。(人数が多いときはコピー等で追加して下さい。)



FAX専用 参加申込用紙 FAX番号 0742-27-9141 奈良教育大学秘書・企画課 行

ふりがな 参加者お名前	第1回	第2回	第3回	第4回	第5回	参加回数
	6/28(土)	8/19(火)	9/20(土)	10/18(土)	12/6(土)	
振込金額小計						
お振込み人 お名前	ご連絡先電話番号 (ご自宅・携帯) いずれかに○ — —					
お振り込み日	月	日	お振り込み合計	円		

※ご記載いただきました個人情報については、本公開講座の目的以外には使用しません。



南都銀行 紀寺支店 普通 385915

名義：国立大学法人 奈良教育大学 学長 柳澤 保徳

* 振り込み手数料は各自でご負担願います。

注) 支援員養成講座(全7回)の申込みは別途「支援員養成講座申込書」にてお申し込み下さい。