



平成20年度 奈良教育大学

特別支援教育支援員 養成講座

特別支援教育支援員などとして教育的ニーズのある子どもにかかわる人材の養成の講座です。園や学校などで子どもへサポーターになって活躍したい方、あるいはすでに活躍中の方、「子どもの力になりたい!」という一般の方だけでなく、保育・教育などの専門家、学生も歓迎します。

特別支援教育支援員って?

平成19年度からの特別支援教育を充実させるために予算化された「学校現場において教育上特別な配慮が必要な障害のある児童生徒に対して日常生活動作の介助や学習活動上のサポートを行う人員(文部科学省)」



日程

第1回

6月28日(土) 14:00~17:00 場所:ならまちセンター
「ライフサイクル全般の支援」

講演 田中康雄氏(北海道大学子ども発達臨床研究センター)

第2回

8月19日(火) 13:30~16:30 場所:付属幼稚園遊戯室
「保育の場での支援」

講演 丸山美和子氏(佛教大学)

第3回

9月20日(土) 13:30~16:30 場所:奈良教育大学大講義室
「学校での支援」

講演 中尾繁樹氏(関西国際大学)

第4回

10月18日(土) 13:30~16:30 場所:奈良教育大学大講義室
「社会参加へ向けての支援」

講演 岩坂秀樹氏(赤城少年院) 松浦直己

第5回

1月10日(土) 13:00~17:00 場所:実践センター

「感覚統合理論を生かした園や学校、家庭での支援」

講演 宮崎瑠理子、宮崎義博氏(奈良県総合リハビリテーションセンター)

第6回

2月21日(土) 13:00~17:00 場所:実践センター

「教室での子どもとのかかわり方 —
認知行動療法を応用して—」

講演 松浦直己

第7回

3月7日(土) 13:00~17:00 場所:実践センター

「ソーシャルスキルに注目した子どもと親への支援」

講演 岩坂英巳

「学校で活動するにあたって」

講演 河合淳伍

●修了式

※講師所属記載なしは、すべて本学特別支援教育研修センター、第1回から第4回までの講座は、「公開講座」を兼ねています

☆第1回目の講座終了後に、「特別支援教育支援員養成講座」の詳しい説明と申込受付を行います。支援員研修の修了証を希望される方は、7講座の申し込みをしてください。

★全7講座受講者に修了証を発行します。毎回アンケートに回答し、受講証明書をうけとってください。

本学主催の上記講座を5講座以上受講し、「推薦講座」を加えて計7講座以上受講すれば、支援員の修了証を発行します。(その場合も推薦講座の受講証明書が必要です。)

★参加費:1回1000円(申込書・振込先は裏面)

●申込書は特別支援教育研究センターホームページからもダウンロードできます。<http://www.nara-edu.ac.jp/CSNE/csne-index.htm>

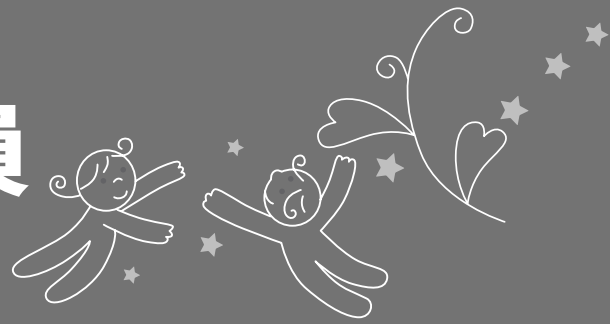
★申込締切と方法:参加費を2日前までに(第2回のみ前日午前中までに)お振り込み、裏面の申込書もFAXにて送付してください。

主催 奈良教育大学 TEL.0742-27-9314(特別支援教育研究センター)
(問い合わせ先) または 秘書・企画課(TEL.0742-27-9104, FAX.0742-27-9141) tokubetsu@nara-edu.ac.jp

後援 奈良県教育委員会、奈良市教育委員会 協力:えじそんくらぶ奈良『ポップコーン』

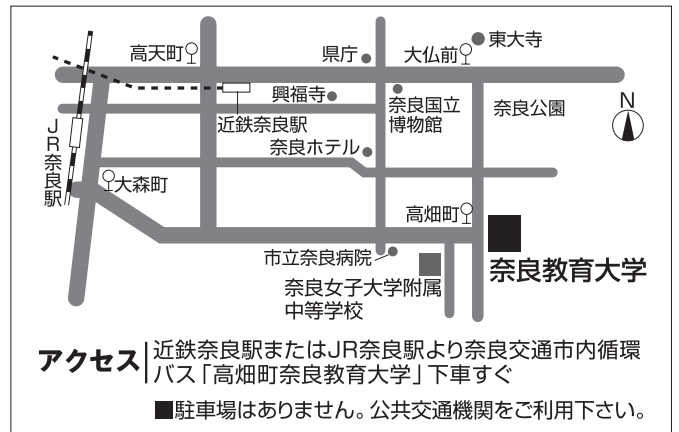
特別支援教育支援員養成講座

申込み



「特別支援教育支援員養成講座」推薦講座一覧 (平成20年5月30日現在)

- ① 7月16日(水) 10:20~12:00 小栗正幸氏(宮川医療少年院)
「発達障害児の思春期と二次障害予防のシナリオ」(県立教育研究所)
- ② 9月26日(金) 13:00~14:30 小林倫代氏(独立行政法人国立特別支援教育総合研究所)
「特別支援教育 はじめのいっぽ!」-障害のある子どもの保護者支援-(県立教育研究所)
- ③ 10月23日(木) 10:00~11:30 岡留美子氏(岡クリニック)
「フリーセラピーの実際」-発達障害を含むすべての人々への提案-(かしはら万葉ホール)
- ④ 11月12日(水) 10:00~12:00 岩坂英巳(奈良教育大学)
「子どもの行動の背景を考える」-特別支援教育における支援のポイント- (県立教育研究所)
- ⑤ 11月16日(日) 午後 高山恵子氏(えじそんくらぶ)(生駒中央公民館)
①~④主催:奈良県社会教育センター(Tel:0744-32-5912)
⑤主催:えじそんくらぶ奈良『ポップコーン』(お問い合わせ:pop-corn@m4.kcn.ne.jp)



参加者のお名前とそれぞれの方の参加希望日に○をし、参加回数を付し、下欄には各回ごとの参加者の参加費をご記入下さい。(人数が多いときはコピー等で追加して下さい。)

FAX専用 参加申込用紙 FAX番号 0742-27-9141 奈良教育大学秘書・企画課 行

ふりがな 参加者お名前	第1回	第2回	第3回	第4回	第5回	第6回	第7回	参加回数
	6/28(土)	8/19(火)	9/20(土)	10/18(土)	1/10(土)	2/21(土)	3/7(土)	
振込金額小計								
お振込み人 お名前	ご連絡先電話番号(ご自宅・携帯)いずれかに○ — —							
お振り込み日	月	日	お振り込み合計			円		

※ご記載いただきました個人情報については、本養成講座の目的以外には使用しません



南都銀行 紀寺支店 普通 385915

名義: 国立大学法人 奈良教育大学 学長 柳澤 保徳

* 振り込み手数料は各自でご負担願います。

推薦講座のお問い合わせ、お申し込みはそれぞれ県立教育研究所、奈良県社会教育センター、およびえじそんくらぶ奈良へ、それぞれお問い合わせ、ご確認下さい。