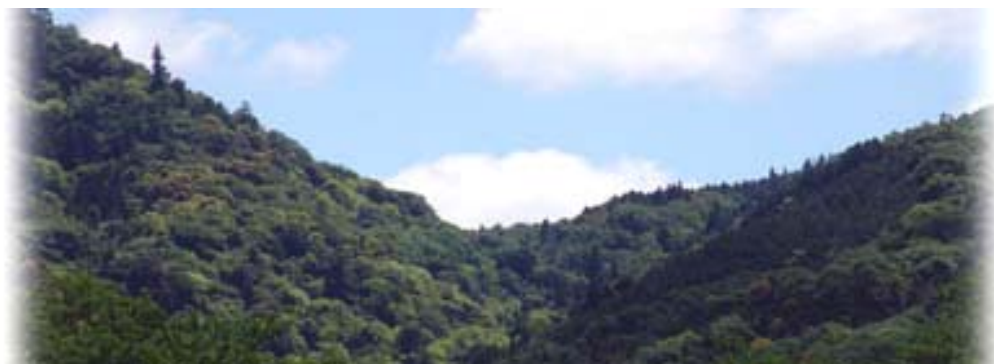


奈良教育大学附属小学校・地域教育懇談会理科フィールドワーク

なら・自然しらべ隊（PTAたかまどの会）

## 滝坂の道・自然さんぽ



親子で、参加者同士で、いっしょに自然のことを語り合いながら、学校のうら山?! 春日山原始林に沿う『滝坂の道』を歩きませんか。そういう思いで、地域教育懇談会理科フィールドワーク「滝坂の道・自然さんぽ」を企画しました。

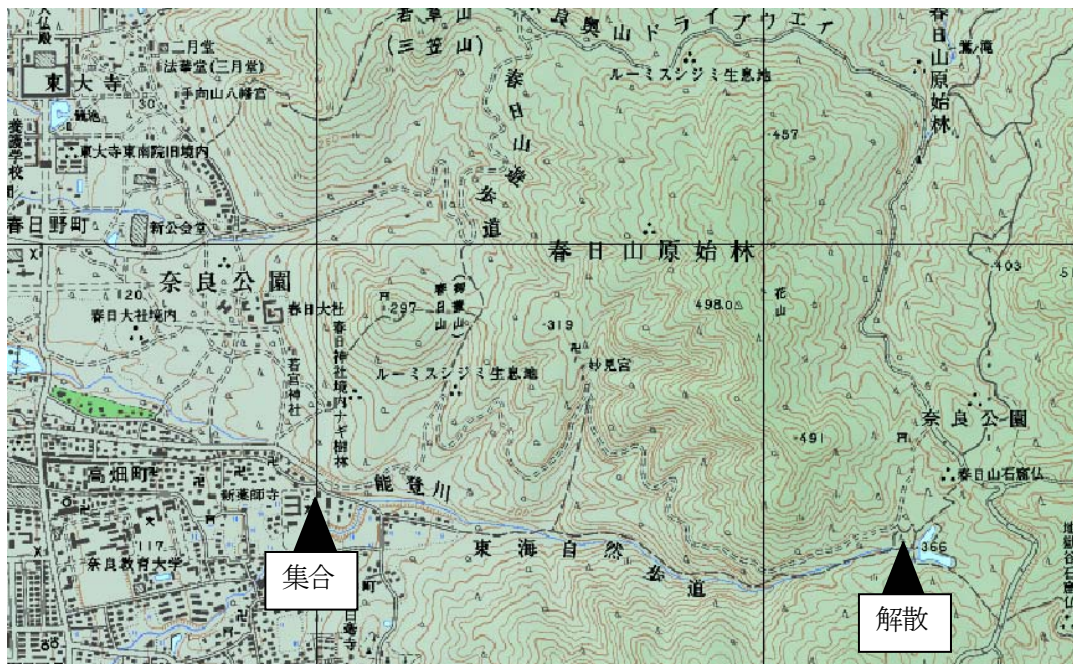
世界遺産にも指定されている春日山原始林。その境を流れる能登川の横を、ゆっくり自然を感じながら登っていきましょう。どんな生き物との出会いがあるか楽しみです。川と森が作り出す涼しさも迎えてくれると思います。

付小の理科の先生だけでなく、地域の自然に詳しいスタッフも応援にかけつけてくださいます。自然のことを一緒に調べて私たちの近くにくらす生き物を知り合しましょう。行事の概要と参加申込みは下記の通りです。ご近所、お誘い合わせの上、ご参加下さい。

### 記

- 日程 2007年6月30日（土）9:30～12:30（頃）  
\* 雨天の時は中止です。当日中止かどうかの連絡は付小ブログで知らせます。右のQRコードで登録をお願いします。
- 場所 滝坂の道（柳生街道）
- 集合場所 飛鳥中学校校門に午前9時30分には集まってください。
- とりくみ 奈良教育大学附属小学校主催。PTA、たかまどの会共催
- 申込み 6月6日（水）・7日（木）・8日（金）の3日間（期日厳守）  
\* 参加者には、傷害保険をかけます。なお、締め切り以降は申込みを受付ませんのでご容赦下さい。安全上子どもだけの参加はできません。
- コース 飛鳥中学校から滝坂の道を通して、首切り地蔵・地獄谷新池まで  
\* 首切り地蔵解散です。帰り道は、同じコースもしくは周遊道路を各自で。





コース片道 2.83 km

集合場所の飛鳥中学校 139m

地獄谷新池 369m 標高差 230m

- 注意事項**
- ・ カナなどの虫さされ、ヤマビルにかまれる可能性の高いコースです。各自で虫除けなど事前に対策をしてください。自然豊かな所です。いろいろな生き物がいるところに行くということでご理解下さい。
  - ・ 川の生き物調査で川にはいるときは、危険な生き物に注意し合ってください。自然には危険がともなうのがふつうです。
  - ・ 春日山原始林内を含むコースです。野生動物の保護区であり、世界遺産になっている地域ですので、生き物は持ち帰りません。これは徹底してください。そこにいるからこそ魅力的であるということは特別な自然を見るときは大事です。

**○持ち物**

- 弁当  水筒  敷物 (\*解散は現地昼過ぎになります。)
- \*服装は山を歩くのにふさわしい服装で (長ズボン・運動靴)。
- 虫除けグッズ (できるだけ皮膚を露出しないようにするのも方法)。
- サンドル (かかとのついているものがよい)  タオル (川に入る場合)
- ビニール袋  小さなスケッチブック (記録を書いたり、スケッチしたりできるもの)

### ○観察できそうなもの

滝坂の道は、柳生街道として昔は幹線道路の役目をにっていました。石畳になっているところもあります。能登川沿いに登っていくコースですので、まずこの時期としては涼しいと思います。水に潤う木々、その森にすむ生き物たちと対話できたらいいですね。何に出会うかはその当日にしかわかりません。多くの目があれば大きな発見もあるかと思います。見つけた物は、みんなで教え合って、共有しましょう。

- ・夏の昆虫（センチコガネ、アサヒナカワトンボ、ハンミョウなど）
- ・野鳥の声（オオルリ・キビタキなど）
- ・サワガニなどの水生生物（川に入って調べます。）
- ・今年生まれた子ガエル（ニホンヒキガエル、モリアオガエル、シュレーゲルアオガエル、タゴガエルなど）
- ・今は減ってしまったヘビたち（ヤマカガシ、ニホンマムシ、シマヘビ、アオダイショウ、ジムグリ、ヒバカリ、タカチホヘビなど）
- ・ニホンジカ、ニホンアナグマ、ホンドギツネ、ムササビ（暗いと出てきます）なども出会うかも知れません。
- ・ヤマビル（いっぱいいます。シカと共生しています。）

### ○スタッフ

#### ・ネイチャーガイド（自然・講師）

附小理科部

- ・・・中村先生（岩石）、三上先生、井上先生（動植物）

こおりやま野遊びサポーター

- ・・・山口先生（植物・シダ）、石岡先生（野遊び）、榎澤先生（野鳥）

田中先生（野遊び）、鈴木先生（野鳥）他

日本野鳥の会奈良支部 幸田先生

奈良県理科の会 御宮知先生（植物）、岡崎先生他

なら自然調べ隊（たかまどの会）

#### ・レセプション・セイフティーサポーター（受付・安全管理）

付小教員、PTA・たかまどの会

### ○申込み方法

以下の申込み書に記入の上、附属小学校事務室（一般の方）、担任の先生にお渡し下さい。6/8（金）締め切りです。一般の方の申込みは、FAXでもかまいません。

※ 締め切り後は、一切受け付けませんのでご容赦下さい。ただし、申し込み状況によっては再募集することがあります。なお、安全上子どもだけの参加はできません。

○問い合わせ

奈良教育大学附属小学校 問い合わせ担当者 奥本 文夫 井上 龍一

〒630-8301 奈良市高畑町 奈良教育大学附属小学校

☎0742-27-9281 ファックス 27-9283

(できれば3:30以降)

[inoue@nara-edu.ac.jp](mailto:inoue@nara-edu.ac.jp) (井上龍一宛)

<http://www.nara-edu.ac.jp/ES/> (お知らせの所に掲載)

----- キリトリセン -----

**2007年度第一回地域教育懇談会理科フィールドワーク申込書**

① まず、以下の□で該当する方に○をつけてください。

一般 (地域・他校)

附属小学校 (兄弟を含む: 参加者の< >に保護者は保、子どもは子と○クラス)

② 一般に○をつけた方は以下に住所と連絡方法をご記入下さい。

住所<付小以外の方>

( )

緊急連絡方法(電話・電子メール: )

③ 最後に、参加者のお名前と性別をお書き下さい。< >には、大人は大、子どもは子と学年(一般の子ども)、クラス(附小の子ども)を記入下さい。

例 参加者のお名前 ( 坂下 伸一 ) (男・女) <子・8C >

参加者のお名前 ( ) (男・女) < >

参加者のお名前 ( ) (男・女) < >

参加者のお名前 ( ) (男・女) < >

参加者のお名前 ( ) (男・女) < >

参加者のお名前 ( ) (男・女) < >

以上、申し込みます。