

2007年度地域教育懇談会理科フィールドワーク 滝坂の道・自然さんぽ

滝坂の道は、春日山原始林の南のすそ、能登川沿いに上っていく昔の街道です。石畳で固められたしっかりとした道には、人々の通った軌跡がいっぱいありますね。仏さんもあちこちにあります。上を見上げれば大きな木々が覆っています。そんな中をゆっくり、自然を材料に、家族、先生、地域の人と語り合いましょ。理科の学習の土台は地域の自然です。





サワガニ



ショウジョウトンボ クララ



センチコガネ



セマダラコガネ



サワガニ



オオセンチコガネ



モノサシトンボ



イチモンジセセリ



キボシカミキリ



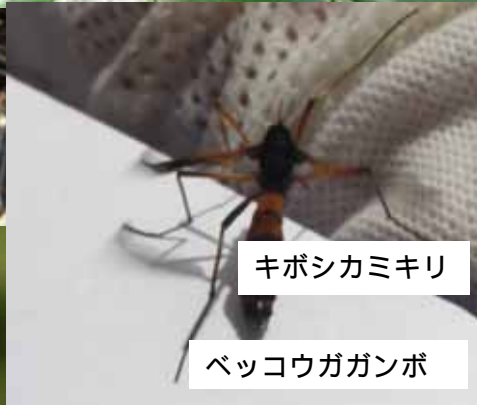
ヤブキリ



アサヒナカワトンボ



テングチョウ



キボシカミキリ

ベッコウガガンボ



タゴガエル



ウシガエル



ニホンイシガメ



カワセミ



タゴガエル



タゴガエル



オオルリ