

## ラーニング・commonsの予約利用

ラーニング・commonsの利用に手続きは不要です。空いている場所をいつでもご自由にご利用いただけます。

ただし、大人数で利用する場合や授業・講演会等のイベント等で利用する場合には予約利用を受け付けています。（おおむね20人以上もしくは2ブロック以上の利用が見込まれる場合を目安にしてください）

「ラーニング・commons予約利用申請書」は、カウンターまたは図書館Webサイトからダウンロードすることができます。

→ <https://libwww.nara-edu.ac.jp/drupal/?q=node/72>



※予約できるのは学生および教職員のみです。

## 開館カレンダー

4月 April							5月 May						
日	月	火	水	木	金	土	日	月	火	水	木	金	土
					1	2	1	2	3	4	5	6	7
3	4	5	6	7	8	9	8	9	10	11	12	13	14
10	11	12	13	14	15	16	15	16	17	18	19	20	21
17	18	19	20	21	22	23	22	23	24	25	26	27	28
24	25	26	27	28	29	30	29	30	31				

9:00~21:00

10:00~17:00

9:00~17:00

休館

毎月第3水曜日は月例休館日です。

# ライフらり ニュース

2016  
4

## 奈良教育大学図書館へようこそ!

新入生のみなさん、ご入学おめでとうございます。これから始まる学生生活がより充実するよう、図書館はみなさんをサポートします。

図書館は静かに学習・読書できるだけの場所ではありません。ラーニング・commonsやグループ学習室では友達どうして話し合いながら、レポートを書いたり、プレゼンテーションの練習をしたりすることができます。

また、電子黒板をはじめ、さまざまなICT機器を使って、最先端の学びを体験することができます。

まずは、図書館に来て「学びのとびら」(=入館ゲート)を通ってみてください。



入館するには「学生証」を入館ゲートにかざしてください。学生証は、図書・雑誌の貸出手続きにも必要です。常に持ち歩きましょう。

## 奈良教育大学 図書館

〒630-8528 奈良市高畑町

TEL: 0742 - 27 - 9137

FAX: 0742 - 27 - 9147

E-Mail: [lib-service@nara-edu.ac.jp](mailto:lib-service@nara-edu.ac.jp)

Website: <https://libwww.nara-edu.ac.jp/drupal/>



## 講座推薦図書が完了しました

昨年度に各講座から推薦していただき、購入した図書の整備が完了しました。  
図書館の新着コーナーに並んでますので、ぜひご利用ください。

講座推薦学生用図書リスト

[http://www.nara-edu.ac.jp/LIB/drupal/news/2016-03-01\\_koza\\_suisen\\_list2015.pdf](http://www.nara-edu.ac.jp/LIB/drupal/news/2016-03-01_koza_suisen_list2015.pdf)

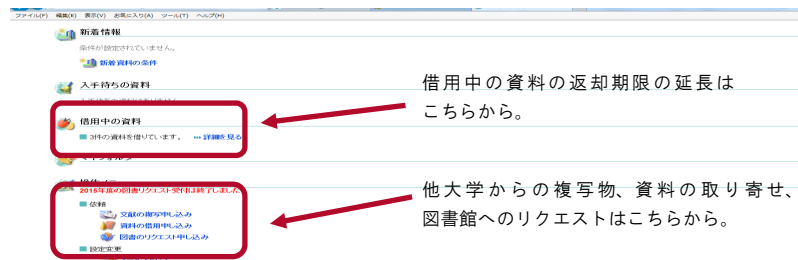


## MyLibraryの使い方(学内者専用)

図書館のHPにあるMyLibraryからは、現在借りている資料の返却期限の延長ができたり、(1回限り。予約が入っている資料はできません。)他大学から複写物や資料の取り寄せを依頼することができます。(有料。無料で資料の取り寄せができるところもあります。)また、図書館で所蔵してほしい資料をリクエストすることもできます。ぜひ、活用してください。

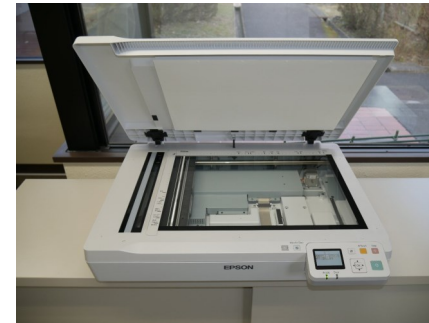
学内のPCにログインするときの

IDとパスワードでログインできます。

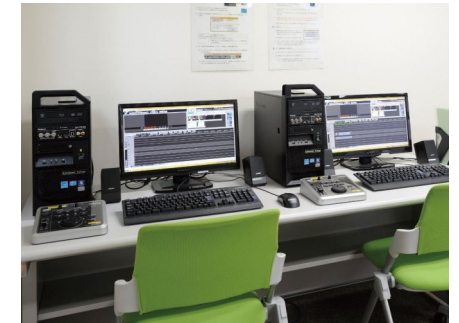


## 図書館でスキャナが使えます

かねてより要望が多かった図書館でのスキャナ利用。このたび、グループ学習室1にスキャナを設置しましたので、ぜひご利用ください。



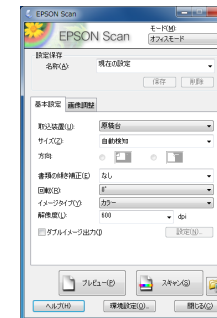
スキャナ (A3対応)



グループ学習室1内のPCで利用できます。



デスクトップアイコンから  
スキャン用ソフトウェア  
「EPSON Scan」を起動  
します。



### 【PCの制限事項】

グループ学習室1のPCは、動画編集を目的とするPCのため、以下の制限があります。

- Microsoft Officeは使用できません
- Zドライブは使用できません。

USBメモリなどにコピーして持ち帰り、編集・加工は情報サテライト室のPCをご利用ください。

### 注意事項！

資料には著作権があります。

著作権法に定める著作権の制限(第30条 私的使用のための複製、第32条 引用、第35条 学校その他の教育機関における複製等)を超える複製は、著作権侵害となります。場合によっては処罰の対象となりますので、くれぐれもご注意ください。