

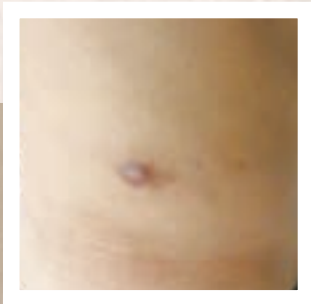
奈良に息づく

仲間たち

自然環境教育センター長
教授 鳥居 春己



獲物を探すヤマビル



無理に剥がした傷跡1年経っている



ダニ(種名は不明)

ヒルとダニ

ヒルとダニは本学の仲間たちの新人と言えるだろう。最近になって、彼らの犠牲者が学内で出始めている。特にヒルはシカが連れてきたと思われる。奈良公園はヒルの巣窟で、春日大社参道脇の湿った所はヒルだらけなのだ。ヒルは環形動物で、標準和名はヤマビルという。皮膚に取り付いて吸血する。唾液には麻酔成分が含まれ、痛みを感じないし、凝血防止のヒルジンにより、傷口はなかなか固まらない。しかし、ヒルによる病原等の人への感染は確認されていない。ところが、ダニは人畜共通感染症などを媒介する。ダニは節足動物のマダニ類で、奈良公園にも多くの種が棲息しているらしい。ダニが体に着いて吸血している時、無理に剥がすと頭部が残り、そこから雑菌が入り込み、傷跡が残ることもある。病院で取ってもらったのが確実だろう。吸い終わって、落ちるのを待つのも良いが、数日かかることもある。その場合も、感染症の検査のためダニを捕獲しておく方が良い。こんなヒルとダニだが、本学のイメージキャラクターはシカをモチーフにしているのだから、シカが連れてきた彼らも仲間として、受け入れようではないか。

自然環境教育センター <http://www.nara-edu.ac.jp/ECNE/>



奈良教育大学 広報誌

第35号 平成22年10月27日 編集/広報・情報公開委員会 発行/国立大学法人奈良教育大学
〒630-8528 奈良市高畑町 TEL. 0742-27-9104 FAX. 0742-27-9141
<http://www.nara-edu.ac.jp/>

企画・広報室までご意見・ご感想をお寄せ下さい。
お寄せいただいた方の中から抽選で「なっきょんストラップ」を差し上げます。
【奈良教育大学 企画・広報室】 kikaku-kouhou@nara-edu.ac.jp



なっきょん's CLUB
スタッフ募集のお知らせ

広報誌づくりなど、広報活動を手伝ってくれる学生広報スタッフを募集しています。
興味のある方は企画・広報室まで、お気軽にお問い合わせ下さい。