

平成29年度

入学試験に関する調査

奈良教育大学

目次

- 1 … 平成29年度志願者・受験者・合格者・入学者数調〔総表〕
- 2 … 〔前期日程〕志願者・受験者・合格者・入学者数調
- 3 … 〔後期日程〕志願者・受験者・合格者・入学者数調
- 4 … 〔推薦入試〕志願者・受験者・合格者・入学者数調
- 5 … 平成29年度 志願者・入学者の高校新卒・既卒調
- 6 … 平成29年度 出身校所在地別志願者・合格者・入学者数調
- 7 … 奈良県内高等学校出身の志願者・入学者数の推移
- 8 … 志願者及び受験者倍率の推移〔全体・女子〕
- 9 … 平成29年度 合格者の最高点、最低点、平均点(前期日程)
- 10 … 平成29年度 大学院教育学研究科志願者・合格者・入学者数等調

平成29年度志願者・受験者・合格者・入学者数調〔総表〕

<前期日程、後期日程、推薦入試総表>

区分	募集人員	志願者数				受験者数				合格者数			入学者数				
		男	女	計	倍率	男	女	計	倍率	男	女	計	男	女	計		
専攻・専修・履修分野																	
教育発達専攻	教育学専修	15	55	75	130	8.7	37	55	92	6.1	6	10	16	6	10	16	
	心理学専修	15	25	47	72	4.8	14	28	42	2.8	6	10	16	6	9	15	
	幼年教育専修	13	2	88	90	6.9	2	66	68	5.2	0	13	13	0	13	13	
	特別支援教育専修	12	24	75	99	8.3	13	52	65	5.4	4	9	13	4	8	12	
教科教育専攻	国語教育専修	初等教育履修分野	13	16	33	49	3.8	11	24	35	2.7	5	9	14	5	9	14
		中等教育履修分野	12	26	41	67	5.6	18	31	49	4.1	4	9	13	4	9	13
	社会科教育専修	初等教育履修分野	14	45	22	67	4.8	37	13	50	3.6	8	7	15	8	7	15
		中等教育履修分野	11	33	18	51	4.6	22	14	36	3.3	10	2	12	10	2	12
	数学教育専修	初等教育履修分野	14	43	19	62	4.4	33	17	50	3.6	12	4	16	10	4	14
		中等教育履修分野	12	37	22	59	4.9	25	16	41	3.4	8	5	13	8	5	13
	理科教育専修	初等教育履修分野	17	45	23	68	4.0	31	16	47	2.8	10	8	18	9	8	17
		中等教育履修分野	12	45	22	67	5.6	28	16	44	3.7	7	5	12	7	5	12
	音楽教育専修	初等教育履修分野	14	4	53	57	4.1	3	26	29	2.1	0	15	15	0	15	15
		中等教育履修分野	4	4	12	16	4.0	1	9	10	2.5	1	4	5	0	4	4
	美術教育専修	初等教育履修分野	7	5	27	32	4.6	3	12	15	2.1	2	5	7	2	5	7
		中等教育履修分野	4	1	17	18	4.5	1	9	10	2.5	1	3	4	1	3	4
	保健体育専修	初等教育履修分野	11	39	26	65	5.9	20	19	39	3.5	5	7	12	5	7	12
		中等教育履修分野	8	40	21	61	7.6	24	11	35	4.4	5	4	9	5	4	9
	家庭科教育専修	初等教育履修分野	5	1	21	22	4.4	1	13	14	2.8	0	6	6	0	6	6
		中等教育履修分野	4	2	36	38	9.5	2	19	21	5.3	0	6	6	0	6	6
技術教育専修	中等教育履修分野	4	32	8	40	10.0	19	6	25	6.3	4	1	5	4	1	5	
英語教育専修	中等教育履修分野	12	32	55	87	7.3	19	27	46	3.8	5	8	13	4	8	12	
伝統文化教育専攻	書道教育専修	15	16	91	107	7.1	14	59	73	4.9	3	13	16	3	13	16	
	文化遺産教育専修	7	12	34	46	6.6	10	25	35	5.0	1	7	8	1	7	8	
合計		255	584	886	1,470	5.8	388	583	971	3.8	107	170	277	102	168	270	

<私費外国人留学生特別入試> ※2

区分	募集人員	志願者数			受験者数			合格者数			入学者数			
		男	女	計	男	女	計	男	女	計	男	女	計	
専攻・専修・履修分野														
教育発達専攻	教育学専修	若干名	2	0	2	1	0	1	0	0	0	0	0	0
	心理学専修		1	0	1	1	0	1	0	0	0	0	0	
	幼年教育専修		0	1	1	0	1	1	0	1	1	0	1	1
伝統文化教育専攻	文化遺産教育専修	0	1	1	0	1	1	0	1	1	0	0	0	
合計		3	2	5	2	2	4	0	2	2	0	1	1	

<帰国生徒特別入試> ※2

区分	募集人員	志願者数			受験者数			合格者数			入学者数		
		男	女	計	男	女	計	男	女	計	男	女	計
専攻・専修・履修分野													
教育発達専攻	教育学専修	若干名	2	0	2	2	0	2	0	0	0	0	0
合計		2	0	2	2	0	2	0	0	0	0	0	0

※1 志願者数、受験者数は第1志望のみで集計。(教科教育専攻は、一般入試(前期日程のみ)において、同一専修の初等教育履修分野又は中等教育履修分野のいずれかを第1志望に、他方を第2志望にできる。(但し、技術教育専修及び英語教育専修を除く))

※2 私費外国人留学生特別入試、帰国生徒特別入試は志願のあった専修のみ集計。

[前期日程]志願者・受験者・合格者・入学者数調

専攻・専修・履修分野		区分	募集人員	志願者数				受験者数				合格者数			入学者数		
				男	女	計	倍率	男	女	計	倍率	男	女	計	男	女	計
教育発達専攻	教育学専修		9	24	31	55	6.1	23	28	51	5.7	6	5	11	6	5	11
	心理学専修		9	8	15	23	2.6	7	13	20	2.2	4	6	10	4	6	10
	幼年教育専修		8	0	34	34	4.3	0	31	31	3.9	0	8	8	0	8	8
	特別支援教育専修		7	8	29	37	5.3	5	26	31	4.4	1	7	8	1	7	8
教科教育専攻	国語教育専修	初等教育履修分野	9	7	9	16	1.8	7	7	14	1.6	4	6	10	4	6	10
		中等教育履修分野	8	12	22	34	4.3	12	20	32	4.0	3	6	9	3	6	9
	社会科教育専修	初等教育履修分野	10	21	10	31	3.1	20	8	28	2.8	6	5	11	6	5	11
		中等教育履修分野	7	12	8	20	2.9	12	8	20	2.9	6	2	8	6	2	8
	数学教育専修	初等教育履修分野	9	24	7	31	3.4	23	7	30	3.3	9	1	10	7	1	8
		中等教育履修分野	8	20	9	29	3.6	19	8	27	3.4	6	3	9	6	3	9
	理科教育専修	初等教育履修分野	11	22	13	35	3.2	21	10	31	2.8	7	4	11	6	4	10
		中等教育履修分野	7	16	9	25	3.6	15	9	24	3.4	4	3	7	4	3	7
	音楽教育専修	初等教育履修分野	8	1	15	16	2.0	1	12	13	1.6	0	10	10	0	10	10
		中等教育履修分野	3	1	6	7	2.3	1	6	7	2.3	1	2	3	0	2	2
	美術教育専修	初等教育履修分野	3	2	6	8	2.7	2	5	7	2.3	1	4	5	1	4	5
		中等教育履修分野	3	0	6	6	2.0	0	6	6	2.0	0	3	3	0	3	3
	保健体育専修	初等教育履修分野	6	6	8	14	2.3	5	7	12	2.0	3	4	7	3	4	7
		中等教育履修分野	4	8	6	14	3.5	8	5	13	3.3	3	3	6	3	3	6
	家庭科教育専修	初等教育履修分野	3	0	8	8	2.7	0	8	8	2.7	0	5	5	0	5	5
		中等教育履修分野	3	1	16	17	5.7	1	14	15	5.0	0	5	5	0	5	5
	技術教育専修	中等教育履修分野	3	10	2	12	4.0	9	2	11	3.7	3	1	4	3	1	4
	英語教育専修	中等教育履修分野	6	10	15	25	4.2	10	13	23	3.8	3	4	7	3	4	7
伝統文化教育専攻	書道教育専修		9	4	28	32	3.6	4	26	30	3.3	1	9	10	1	9	10
	文化遺産教育専修		5	5	15	20	4.0	5	15	20	4.0	0	5	5	0	5	5
合計			158	222	327	549	3.5	210	294	504	3.2	71	111	182	67	111	178

志願者数、受験者数は第1志望のみで集計。(教科教育専攻は、一般入試(前期日程のみ)において、同一専修の初等教育履修分野又は中等教育履修分野のいずれかを第1志望に、他方を第2志望にできる。(但し、技術教育専修及び英語教育専修を除く))

[後期日程]志願者・受験者・合格者・入学者数調

専攻・専修・履修分野		区分	募集人員	志願者数				受験者数				合格者数			入学者数		
				男	女	計	倍率	男	女	計	倍率	男	女	計	男	女	計
教育発達専攻	教育学専修		3	30	40	70	23.3	13	23	36	12.0	0	3	3	0	3	3
	心理学専修		3	14	29	43	14.3	4	12	16	5.3	0	3	3	0	2	2
	幼年教育専修		3	1	39	40	13.3	1	20	21	7.0	0	3	3	0	3	3
	特別支援教育専修		3	14	45	59	19.7	6	25	31	10.3	1	2	3	1	1	2
教科教育専攻	国語教育専修	初等教育履修分野	2	8	14	22	11.0	3	7	10	5.0	1	1	2	1	1	2
		中等教育履修分野	2	12	14	26	13.0	4	6	10	5.0	1	1	2	1	1	2
	社会科教育専修	初等教育履修分野	2	21	10	31	15.5	14	3	17	8.5	2	0	2	2	0	2
		中等教育履修分野	2	18	6	24	12.0	7	2	9	4.5	2	0	2	2	0	2
	数学教育専修	初等教育履修分野	3	17	7	24	8.0	8	5	13	4.3	3	2	5	3	2	5
		中等教育履修分野	2	15	8	23	11.5	4	3	7	3.5	0	2	2	0	2	2
	理科教育専修	初等教育履修分野	4	22	9	31	7.8	9	5	14	3.5	2	3	5	2	3	5
		中等教育履修分野	3	27	12	39	13.0	11	6	17	5.7	2	1	3	2	1	3
	音楽教育専修	初等教育履修分野	4	3	37	40	10.0	2	13	15	3.8	0	4	4	0	4	4
		中等教育履修分野	1	3	6	9	9.0	0	3	3	3.0	0	2	2	0	2	2
	美術教育専修	初等教育履修分野	2	3	21	24	12.0	1	7	8	4.0	1	1	2	1	1	2
		中等教育履修分野	1	1	11	12	12.0	1	3	4	4.0	1	0	1	1	0	1
	保健体育専修	初等教育履修分野	3	33	16	49	16.3	15	10	25	8.3	2	1	3	2	1	3
		中等教育履修分野	2	31	13	44	22.0	15	4	19	9.5	2	0	2	2	0	2
	家庭科教育専修	初等教育履修分野	1	1	13	14	14.0	1	5	6	6.0	0	1	1	0	1	1
		中等教育履修分野	1	1	20	21	21.0	1	5	6	6.0	0	1	1	0	1	1
技術教育専修	中等教育履修分野	1	22	6	28	28.0	10	4	14	14.0	1	0	1	1	0	1	
英語教育専修	中等教育履修分野	4	21	37	58	14.5	8	11	19	4.8	2	2	4	1	2	3	
伝統文化教育専攻	書道教育専修		6	12	63	75	12.5	10	33	43	7.2	2	4	6	2	4	6
	文化遺産教育専修		2	7	19	26	13.0	5	10	15	7.5	1	2	3	1	2	3
合計			60	337	495	832	13.9	153	225	378	6.3	26	39	65	25	37	62

[推薦入試]志願者・受験者・合格者・入学者数調

試験区分	区分 専攻・専修・履修分野		募集人員	志願者数				受験者数				合格者数			入学者数			
				男	女	計	倍率	男	女	計	倍率	男	女	計	男	女	計	
推薦入試 (地域枠)	教育発達 専攻	教育学専修		3	1	4	5	1.7	1	4	5	1.7	0	2	2	0	2	2
		心理学専修		3	3	3	6	2.0	3	3	6	2.0	2	1	3	2	1	3
		特別支援教育専修		2	2	1	3	1.5	2	1	3	1.5	2	0	2	2	0	2
	教科教育 専攻	国語教育専修	初等教育履修分野	2	1	10	11	5.5	1	10	11	5.5	0	2	2	0	2	2
		社会科教育専修	初等教育履修分野	2	3	2	5	2.5	3	2	5	2.5	0	2	2	0	2	2
		数学教育専修	初等教育履修分野	2	2	5	7	3.5	2	5	7	3.5	0	1	1	0	1	1
		理科教育専修	初等教育履修分野	2	1	1	2	1.0	1	1	2	1.0	1	1	2	1	1	2
		音楽教育専修	初等教育履修分野	2	0	1	1	0.5	0	1	1	0.5	0	1	1	0	1	1
		美術教育専修	初等教育履修分野	2	0	0	0	0.0	0	0	0	0.0	0	0	0	0	0	0
		保健体育専修	初等教育履修分野	2	0	2	2	1.0	0	2	2	1.0	0	2	2	0	2	2
家庭科教育専修	初等教育履修分野	1	0	0	0	0.0	0	0	0	0.0	0	0	0	0	0	0		
小 計				23	13	29	42	1.8	13	29	42	1.8	5	12	17	5	12	17
推薦入試 (一般枠)	教育発達専攻	幼年教育専修		2	1	15	16	8.0	1	15	16	8.0	0	2	2	0	2	2
	教科教育 専攻	国語教育専修	中等教育履修分野	2	2	5	7	3.5	2	5	7	3.5	0	2	2	0	2	2
		社会科教育専修	中等教育履修分野	2	3	4	7	3.5	3	4	7	3.5	2	0	2	2	0	2
		数学教育専修	中等教育履修分野	2	2	5	7	3.5	2	5	7	3.5	2	0	2	2	0	2
		理科教育専修	中等教育履修分野	2	2	1	3	1.5	2	1	3	1.5	1	1	2	1	1	2
		保健体育専修	中等教育履修分野	2	1	2	3	1.5	1	2	3	1.5	0	1	1	0	1	1
		英語教育専修	中等教育履修分野	2	1	3	4	2.0	1	3	4	2.0	0	2	2	0	2	2
小 計				14	12	35	47	3.4	12	35	47	3.4	5	8	13	5	8	13
合 計				37	25	64	89	2.4	25	64	89	2.4	10	20	30	10	20	30

平成29年度 志願者・入学者の高校新卒・既卒調〔一般入試・推薦入試 計〕

専攻・専修・履修分野		区分		志願者										入学者													
				新卒		既卒						その他		計	新卒		既卒						その他		計		
						既卒 H28.3		既卒 H27.3		既卒 H26以前							計	既卒 H28.3		既卒 H27.3		既卒 H26以前				計	
						男	女	男	女	男	女							男	女	男	女	男					女
教育 専攻 発達	教育学専修	48	69	7	6	0	0	0	0	13	0	0	130	6	8	0	2	0	0	0	0	2	0	0	16		
	心理学専修	21	43	2	4	2	0	0	0	8	0	0	72	6	9	0	0	0	0	0	0	0	0	0	15		
	幼年教育専修	2	85	0	1	0	0	0	0	1	0	2	90	0	12	0	1	0	0	0	0	1	0	0	13		
	特別支援教育専修	19	61	5	12	0	2	0	0	19	0	0	99	4	6	0	2	0	0	0	0	2	0	0	12		
教科 教育 専攻	国語教育専修	初等教育履修分野	11	30	4	3	1	0	0	0	8	0	0	49	5	9	0	0	0	0	0	0	0	0	14		
		中等教育履修分野	20	35	6	6	0	0	0	0	12	0	0	67	3	8	1	1	0	0	0	0	2	0	0	13	
	社会科教育専修	初等教育履修分野	39	22	6	0	0	0	0	0	6	0	0	67	7	7	1	0	0	0	0	0	1	0	0	15	
		中等教育履修分野	30	17	3	1	0	0	0	0	4	0	0	51	10	2	0	0	0	0	0	0	0	0	0	12	
	数学教育専修	初等教育履修分野	30	18	13	1	0	0	0	0	14	0	0	62	7	4	3	0	0	0	0	0	3	0	0	14	
		中等教育履修分野	31	19	6	2	0	1	0	0	9	0	0	59	7	5	1	0	0	0	0	0	1	0	0	13	
	理科教育専修	初等教育履修分野	30	21	10	1	3	1	2	0	17	0	0	68	5	7	3	1	0	0	1	0	5	0	0	17	
		中等教育履修分野	35	21	8	1	0	0	2	0	11	0	0	67	5	4	1	1	0	0	1	0	3	0	0	12	
	音楽教育専修	初等教育履修分野	4	51	0	2	0	0	0	0	2	0	0	57	0	15	0	0	0	0	0	0	0	0	0	15	
		中等教育履修分野	4	10	0	0	0	2	0	0	2	0	0	16	0	3	0	0	0	1	0	0	1	0	0	4	
	美術教育専修	初等教育履修分野	3	25	2	2	0	0	0	0	4	0	0	32	1	5	1	0	0	0	0	0	1	0	0	7	
		中等教育履修分野	1	15	0	1	0	1	0	0	2	0	0	18	1	2	0	1	0	0	0	0	1	0	0	4	
	保健体育専修	初等教育履修分野	31	25	7	1	0	0	1	0	9	0	0	65	4	7	1	0	0	0	0	0	1	0	0	12	
		中等教育履修分野	35	18	4	3	0	0	1	0	8	0	0	61	4	4	1	0	0	0	0	0	1	0	0	9	
	家庭科教育専修	初等教育履修分野	1	18	0	3	0	0	0	0	3	0	0	22	0	4	0	2	0	0	0	0	2	0	0	6	
		中等教育履修分野	2	36	0	0	0	0	0	0	0	0	0	38	0	6	0	0	0	0	0	0	0	0	0	6	
技術教育専修	中等教育履修分野	23	7	9	1	0	0	0	0	10	0	0	40	2	1	2	0	0	0	0	0	2	0	0	5		
英語教育専修	中等教育履修分野	24	48	7	5	1	0	0	2	15	0	0	87	3	6	1	1	0	0	0	1	3	0	0	12		
伝統文化 教育専攻	書道教育専修	11	88	4	3	1	0	0	0	8	0	0	107	3	13	0	0	0	0	0	0	0	0	0	16		
	文化遺産教育専修	10	32	2	2	0	0	0	0	4	0	0	46	1	6	0	1	0	0	0	0	1	0	0	8		
合計		465	814	105	61	8	7	6	2	189	0	2	1,470	84	153	16	13	0	1	2	1	33	0	0	270		

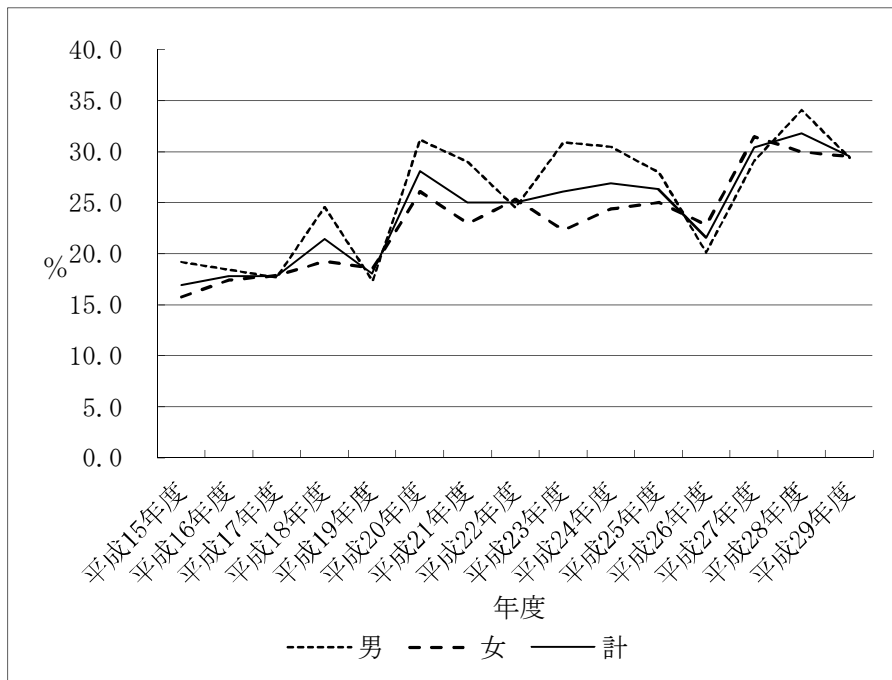
平成29年度 出身校所在地別志願者・合格者・入学者数調〔一般入試・推薦入試 計〕

区分 都道府県名	志願者			合格者			入学者		
	男	女	計	男	女	計	男	女	計
北海道	0	2	2	0	0	0	0	0	0
青森	0	0	0	0	0	0	0	0	0
岩手	0	1	1	0	1	1	0	1	1
宮城	0	1	1	0	1	1	0	1	1
秋田	1	1	2	1	0	1	1	0	1
山形	0	1	1	0	1	1	0	1	1
福島	1	0	1	0	0	0	0	0	0
茨城	2	0	2	0	0	0	0	0	0
栃木	3	3	6	1	1	2	1	1	2
群馬	2	0	2	0	0	0	0	0	0
埼玉	0	3	3	0	0	0	0	0	0
千葉	1	2	3	0	0	0	0	0	0
東京	3	6	9	0	1	1	0	1	1
神奈川	1	2	3	0	1	1	0	1	1
新潟	0	2	2	0	0	0	0	0	0
富山	0	6	6	0	2	2	0	2	2
石川	1	6	7	1	1	2	1	0	1
福井	1	10	11	0	0	0	0	0	0
山梨	0	3	3	0	1	1	0	1	1
長野	4	5	9	1	1	2	1	1	2

区分 都道府県名	志願者			合格者			入学者		
	男	女	計	男	女	計	男	女	計
岐阜	3	5	8	0	0	0	0	0	0
静岡	15	10	25	3	0	3	3	0	3
愛知	17	16	33	3	5	8	3	5	8
三重	9	20	29	1	1	2	1	1	2
滋賀	5	8	13	0	1	1	0	1	1
京都	37	45	82	8	9	17	8	8	16
大阪	214	257	471	41	43	84	39	43	82
兵庫	45	89	134	8	21	29	7	21	28
奈良	172	262	434	32	49	81	31	49	80
和歌山	3	13	16	0	4	4	0	4	4
鳥取	3	7	10	1	1	2	1	1	2
島根	1	7	8	0	4	4	0	4	4
岡山	4	19	23	1	3	4	1	3	4
広島	11	13	24	3	3	6	2	3	5
山口	3	5	8	1	1	2	1	1	2
徳島	4	6	10	0	1	1	0	1	1
香川	1	20	21	0	5	5	0	5	5
愛媛	4	3	7	1	2	3	1	2	3
高知	1	0	1	0	0	0	0	0	0
福岡	5	7	12	0	1	1	0	1	1

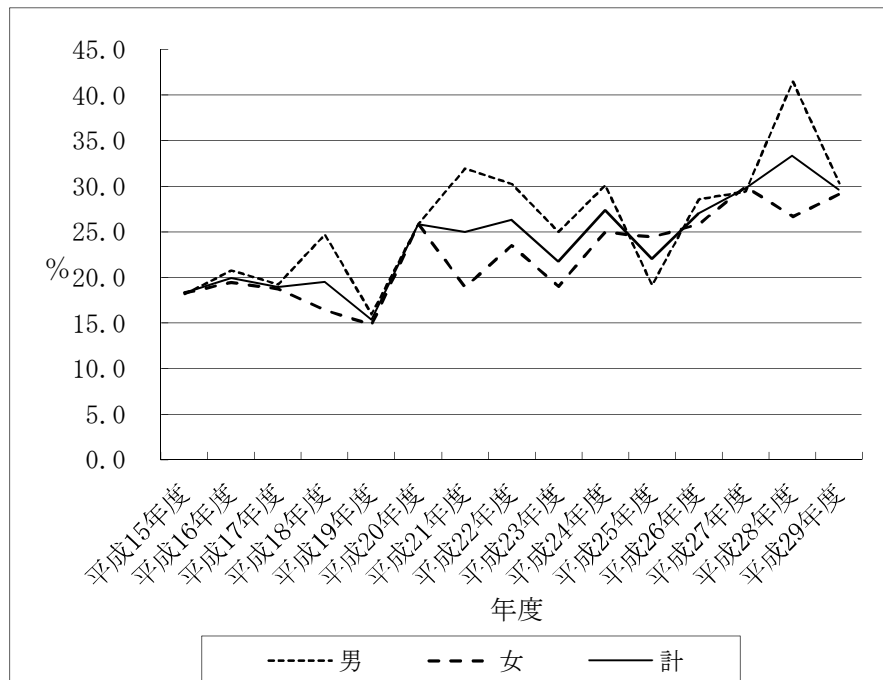
区分 都道府県名	志願者			合格者			入学者		
	男	女	計	男	女	計	男	女	計
佐賀	0	1	1	0	0	0	0	0	0
長崎	2	4	6	0	2	2	0	2	2
熊本	2	0	2	0	0	0	0	0	0
大分	0	1	1	0	0	0	0	0	0
宮崎	0	2	2	0	0	0	0	0	0
鹿児島	2	4	6	0	1	1	0	1	1
沖縄	1	6	7	0	2	2	0	2	2
その他	0	2	2	0	0	0	0	0	0
合計	584	886	1470	107	170	277	102	168	270

志願者のうち奈良県内高等学校出身者が占める割合
[一般入試・推薦入試 計]



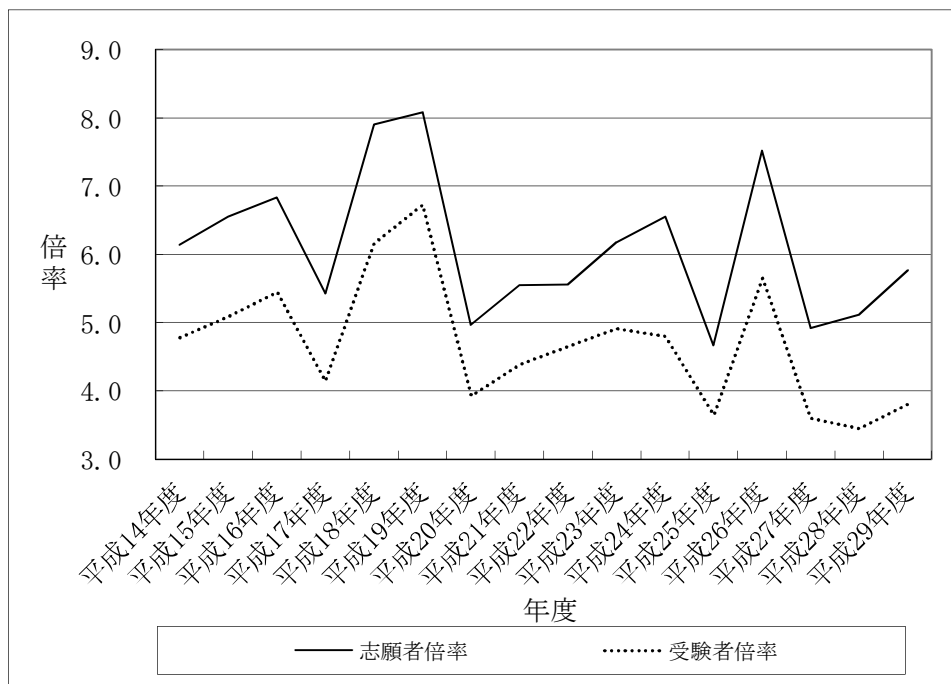
年度	志願者数			県内志願者数			%		
	男	女	計	男	女	計	男	女	計
平成15年度	563	1,108	1,671	108	175	283	19.2	15.8	16.9
平成16年度	624	1,119	1,743	115	195	310	18.4	17.4	17.8
平成17年度	509	876	1,385	90	157	247	17.7	17.9	17.8
平成18年度	822	1,194	2,016	202	230	432	24.6	19.3	21.4
平成19年度	916	1,146	2,062	159	213	372	17.4	18.6	18.0
平成20年度	494	773	1,267	154	202	356	31.2	26.1	28.1
平成21年度	614	802	1,416	175	185	360	29.0	23.0	25.0
平成22年度	558	860	1,418	137	218	355	24.6	25.3	25.0
平成23年度	685	891	1,576	212	199	411	30.9	22.3	26.1
平成24年度	692	980	1,672	211	239	450	30.5	24.4	26.9
平成25年度	511	679	1,190	143	170	313	28.0	25.0	26.3
平成26年度	919	998	1,917	185	228	413	20.1	22.8	21.5
平成27年度	584	670	1,254	170	211	381	29.1	31.5	30.4
平成28年度	572	733	1,305	195	220	415	34.1	30.0	31.8
平成29年度	584	886	1,470	172	262	434	29.5	29.6	29.5

入学者のうち奈良県内高等学校出身者が占める割合
[一般入試・推薦入試 計]

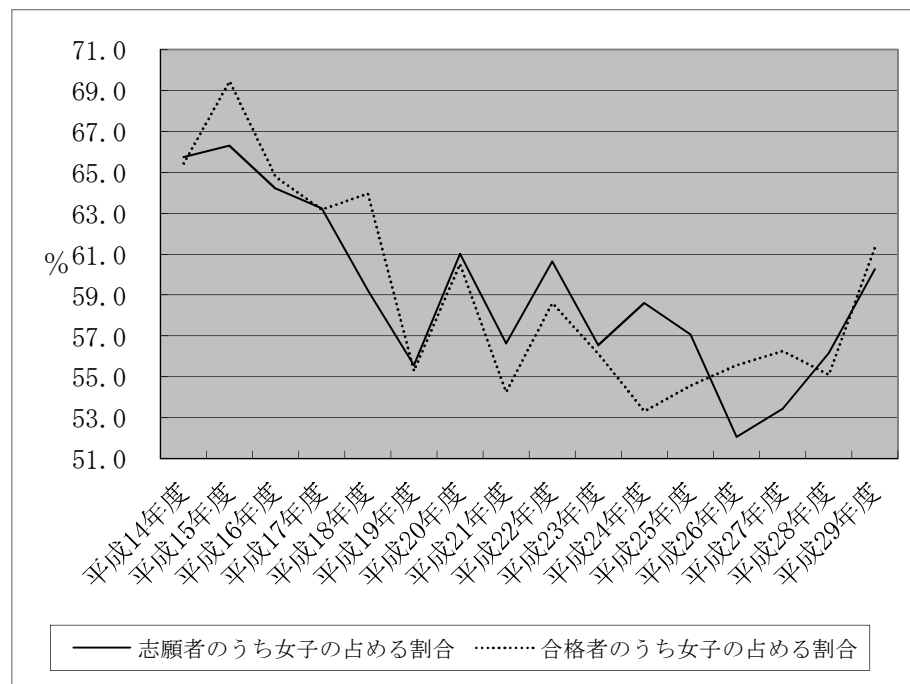


年度	入学者数			県内入学者数			%		
	男	女	計	男	女	計	男	女	計
平成15年度	88	196	284	16	36	52	18.2	18.4	18.3
平成16年度	101	185	286	21	36	57	20.8	19.5	19.9
平成17年度	104	176	280	20	33	53	19.2	18.8	18.9
平成18年度	101	176	277	25	29	54	24.8	16.5	19.5
平成19年度	125	155	280	20	23	43	16.0	14.8	15.4
平成20年度	116	178	294	30	46	76	25.9	25.8	25.9
平成21年度	120	145	265	38	27	65	32.0	19.0	25.0
平成22年度	109	153	262	33	36	69	30.3	23.5	26.3
平成23年度	120	147	267	30	28	58	25.0	19.0	21.7
平成24年度	126	144	270	38	36	74	30.2	25.0	27.4
平成25年度	125	147	272	24	36	60	19.2	24.5	22.1
平成26年度	119	151	270	34	39	73	28.6	25.8	27.0
平成27年度	119	150	269	35	45	80	29.4	30.0	29.7
平成28年度	118	146	264	49	39	88	41.5	26.7	33.3
平成29年度	102	168	270	31	49	80	30.4	29.2	29.6

志願者及び受験者倍率
[一般入試・推薦入試 計]



志願者及び合格者のうち女子が占める割合
[一般入試・推薦入試 計]



年度	区分	志願者倍率			受験者倍率		
		定員	志願者数	志願者倍率	定員	受験者数	受験者倍率
平成14年度		255	1,565	6.1	255	1,220	4.8
平成15年度		255	1,671	6.6	255	1,300	5.1
平成16年度		255	1,743	6.8	255	1,389	5.4
平成17年度		255	1,385	5.4	255	1,056	4.1
平成18年度		255	2,016	7.9	255	1,571	6.2
平成19年度		255	2,062	8.1	255	1,716	6.7
平成20年度		255	1,267	5.0	255	1,002	3.9
平成21年度		255	1,416	5.6	255	1,119	4.4
平成22年度		255	1,418	5.6	255	1,187	4.7
平成23年度		255	1,576	6.2	255	1,254	4.9
平成24年度		255	1,672	6.6	255	1,224	4.8
平成25年度		255	1,190	4.7	255	930	3.6
平成26年度		255	1,917	7.5	255	1,443	5.7
平成27年度		255	1,254	4.9	255	918	3.6
平成28年度		255	1,305	5.1	255	880	3.5
平成29年度		255	1,470	5.8	255	971	3.8

年度	区分	志願者数			合格者数		
		総数	女子	志願者%	総数	女子	合格者%
平成14年度		1,565	1,029	65.8	298	195	65.4
平成15年度		1,671	1,108	66.3	298	207	69.5
平成16年度		1,743	1,119	64.2	301	195	64.8
平成17年度		1,385	876	63.2	296	187	63.2
平成18年度		2,016	1,194	59.2	286	183	64.0
平成19年度		2,062	1,146	55.6	302	167	55.3
平成20年度		1,267	773	61.0	309	187	60.5
平成21年度		1,416	802	56.6	280	152	54.3
平成22年度		1,418	860	60.6	278	163	58.6
平成23年度		1,576	891	56.5	285	160	56.1
平成24年度		1,672	980	58.6	285	152	53.3
平成25年度		1,190	679	57.1	284	155	54.6
平成26年度		1,917	998	52.1	277	154	55.6
平成27年度		1,254	670	53.4	279	157	56.3
平成28年度		1,305	733	56.2	274	151	55.1
平成29年度		1,470	886	60.3	277	170	61.4

平成29年度 合格者の最高点、最低点、平均点(前期日程)

専攻・専修・履修分野		配点	最高点	最低点	平均点	
教育発達専攻	教育学専修	1,200	827	789	809.5	
	心理学専修	1,200	921	826	870.5	
	幼年教育専修	1,200	983	867	901.4	
	特別支援教育専修	1,200	830	762	785.0	
教科教育専攻	国語教育専修	初等教育履修分野	1,200	834	746	786.9
		中等教育履修分野	1,200	862	802	832.7
	社会科教育専修	初等教育履修分野	1,200	842	765	795.4
		中等教育履修分野	1,200	805	769	784.9
	数学教育専修	初等教育履修分野	1,200	853	755	795.3
		中等教育履修分野	1,200	887	808	834.4
	理科教育専修	初等教育履修分野	1,200	932	831	878.1
		中等教育履修分野	1,200	952	870	890.0
	音楽教育専修	初等教育履修分野	1,350	946	758	837.0
		中等教育履修分野	1,350	---	---	---
	美術教育専修	初等教育履修分野	1,350	---	---	904.0
		中等教育履修分野	1,350	---	---	---
	保健体育専修	初等教育履修分野	1,350	963	821	878.7
		中等教育履修分野	1,350	---	---	877.3
	家庭科教育専修	初等教育履修分野	1,200	---	---	821.2
		中等教育履修分野	1,200	---	---	829.8
	技術教育専修	中等教育履修分野	1,200	---	---	776.8
	英語教育専修	中等教育履修分野	1,200	840	785	821.4
	伝統文化教育専攻	書道教育専修	1,350	1,019	896	943.1
		文化遺産教育専修	1,350	---	---	936.6

- (注) 1. 前期日程については、合格者が6名以下の場合は、合格者の最高点、最低点は開示しません。
 また、3名以下の場合は最高点、最低点、平均点は開示しません。
 2. 後期日程については、募集人員が少数のため、合格者の最高点、最低点、平均点は開示しません。

平成29年度 大学院教育学研究科志願者・合格者・入学者数等調

課程	専攻	専修	募集人員	9月募集			11月募集			2月募集・外国人			3月募集・外国人			合計			専攻別入学者計
				志願者	合格者	入学者	志願者	合格者	入学者	志願者	合格者	入学者	志願者	合格者	入学者	志願者	合格者	入学者	
修士課程	人間発達	教育・心理	9	1					3 (1) [1]	2 (1) [1]	2 (1) [1]	2 [1]	1 [1]	1 [1]	6 (1) [2]	2 (1) [1]	3 (1) [2]	6 (1) [2]	
		発達教育臨床		2					4 [1]	2	2	1	1	1	7 [1]	3	3		
	教科教育	国語教育・日本語日本文化教育	36	2	2	2			2 [2]	2 [2]	2 [2]	1 [1]			5 [3]	4 [2]	4 [2]	31 (2) [5]	
		社会科教育		3	3	3			3 [3]	2 [2]	1 [1]	1 [1]	1 [1]	1 [1]	7 [4]	6 [2]	5 [2]		
		数学教育		1	1	1							1 (1)	1 (1)	1 (1)	2 (1)	2		2 (1)
		理科教育(文化財科学を含む)		1	1						3	2	2			4	3		2
		音楽教育		3	1	1					3	2	2			6	3		3
		造形表現(美術・書道)・伝統文化教育		4 (1)	4 (1)	4 (1)					7 [1]	6 [1]	6 [1]			11 (1) [1]	10 (1) [1]		10 (1) [1]
		保健体育		2							2			2	2	2	2		2
		英語教育(異文化理解を含む)		1	1	1					1	1	1			2	2		2
生活科学教育								2	1	1			2	1	1				
	小計		45	20 (1)	13 (1)	12 (1)			30 (1) [8]	20 (1) [6]	19 (1) [5]	8 (1) [3]	6 (1) [2]	6 (1) [2]	58 (3) [11]	38 (2) [6]	37 (3) [7]	37 (3) [7]	
専門職学位	教職開発		25	9 (1)	6 (1)	6 (1)	16 (1)	11	8	17 (7)	12 (7)	9 (7)			42 (9)	29 (8)	23 (8)	23 (8)	
	合計		70	29 (2)	19 (2)	18 (2)	16 (1)	11	8	47 (8) [8]	32 (8) [6]	28 (8) [5]	8 (1) [3]	6 (1) [2]	6 (1) [2]	100 (12) [11]	67 (10) [6]	60 (11) [7]	60 (11) [7]

備考1. ()内の数字は現職教員、[]内の数字は外国人留学生を内数で示す。
備考2. 専門職学位課程の選抜区分別内訳は下表のとおり。

専門職学位 (教職開発)	選抜区分	志願者	合格者	入学者
	一般選抜	26	15	9
	現職教員特別選抜	9	8	8
	社会人特別選抜	1	1	1
	学外特別選抜	4	3	3
	連携大学特別選抜	1	1	1
	学内特別選抜	1	1	1
	合計	42	29	23